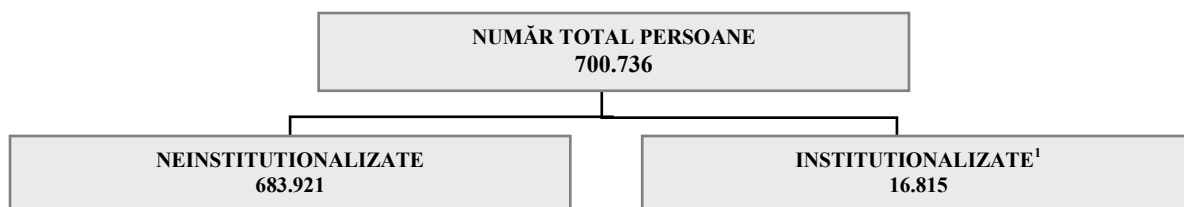


### Evoluții în domeniul protecției persoanelor cu handicap, la 30 iunie 2013

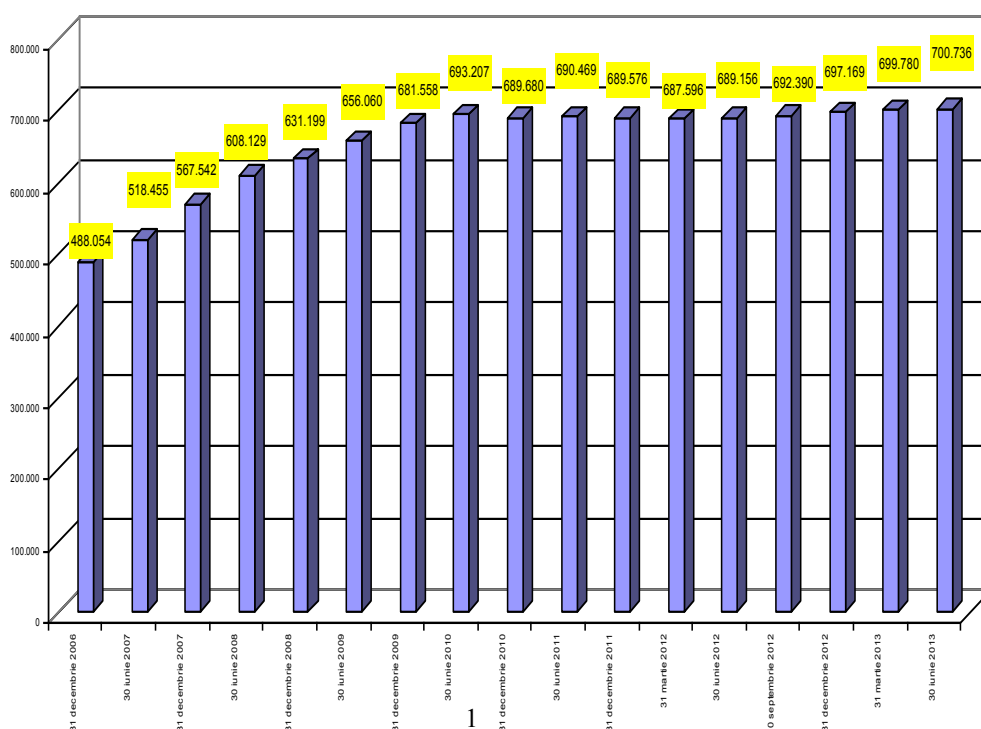
- La 30 iunie 2013 **numărul total de persoane cu handicap** comunicat Direcției Protecția Persoanelor cu Handicap din cadrul Ministerului Muncii, Familiei, Protecției Sociale și Persoanelor Vârstnice, prin direcțiile generale de asistență socială și protecția copilului județene, respectiv locale ale sectoarelor municipiului București, a fost de **700.736 persoane**. Dintre acestea, **97,6 %** (683.921 persoane) se află în îngrijirea familiilor și/sau trăiesc independent (neinstituționalizate) și **2,4 %** (16.815 persoane) se află în instituțiile publice rezidențiale de asistență socială pentru persoanele adulte cu handicap (instituționalizate) coordonate de Ministerul Muncii, Familiei, Protecției Sociale și Persoanelor Vârstnice prin Direcția Protecția Persoanelor cu Handicap.

**Grafic 1. Numărul persoanelor cu handicap la 30 iunie 2013**



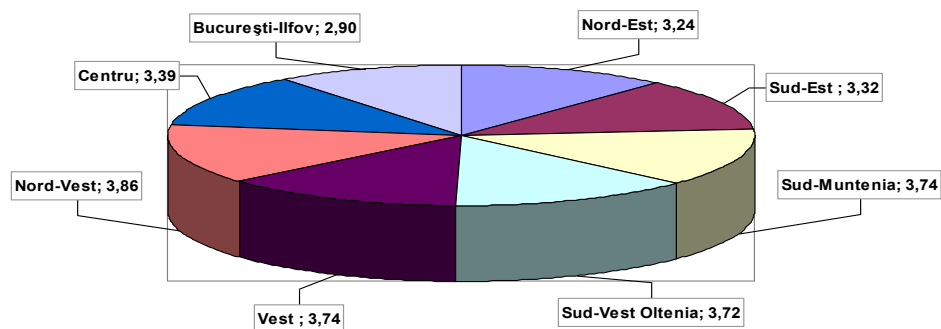
1) Numărul persoanelor instituționalizate în instituțiile rezidențiale publice de asistență socială pentru persoanele adulte cu handicap aflate în coordonarea metodologică a MMFSPV-DPPH

**Grafic 2. Evoluția numărului de persoanelor cu handicap, decembrie 2006 – iunie 2013**



- La 30 iunie 2013, rata persoanelor cu handicap la populația României a fost de 3,48%, diferențiată pe regiuni astfel:

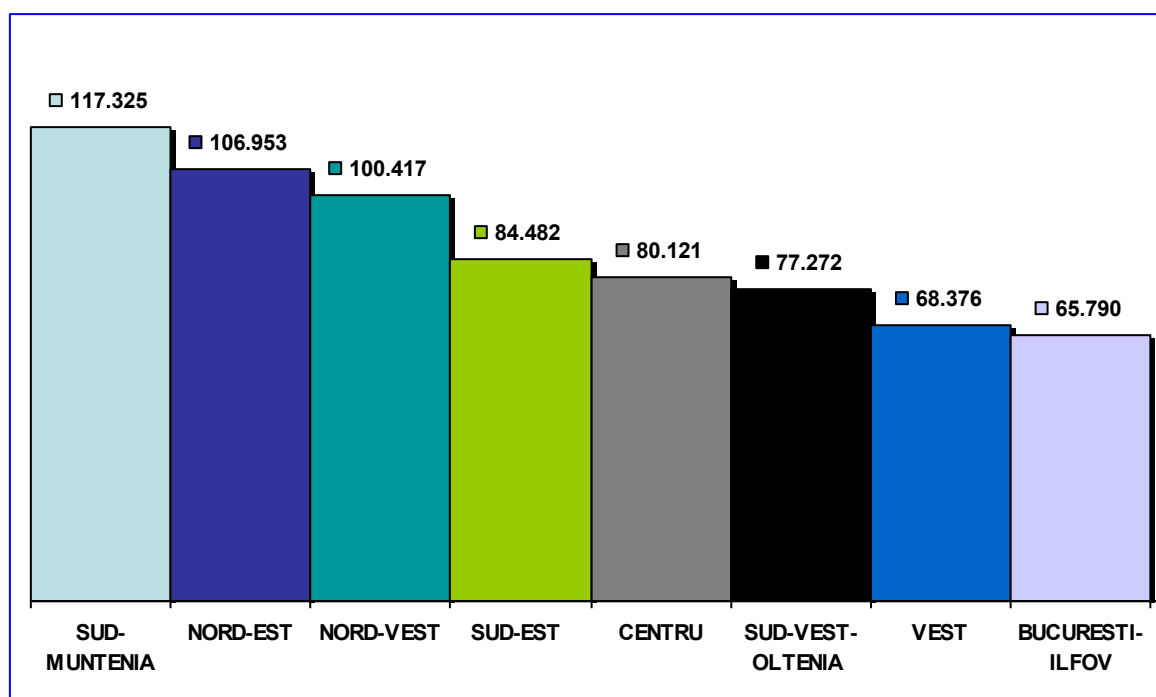
**Grafic 3. Rata persoanelor cu handicap<sup>1</sup>, pe regiuni de dezvoltare, la 30 iunie 2013 (%)**



<sup>1</sup>Calculată la populația județului conform comunicatului de presă al Institutului Național de Statistică din 4 iulie 2013 privind rezultatele definitive ale Recesământului Populației și Locuințelor 2011 (respectiv 20.121.641 persoane)

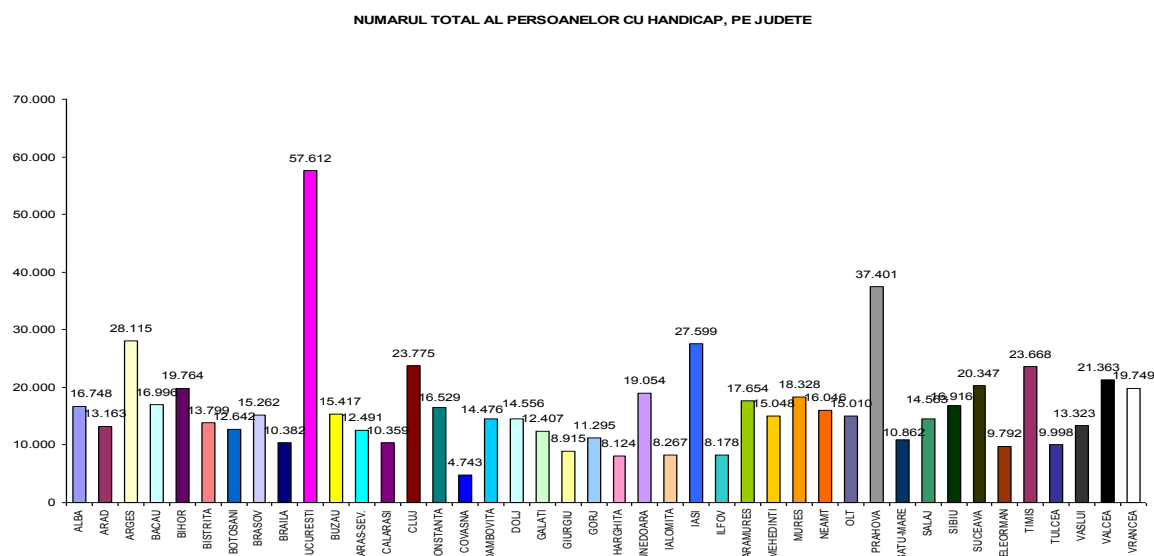
- Față de rata de 3,48 persoane cu handicap la 100 de locuitori, calculată la nivelul României, regiunile de Nord-Vest, Sud-Muntenia, Vest și Sud-Vest Oltenia înregistrează cele mai mari rate (grafic 3).

**Grafic 4. Numărul persoanelor cu handicap, pe regiuni de dezvoltare, la 30 iunie 2013**



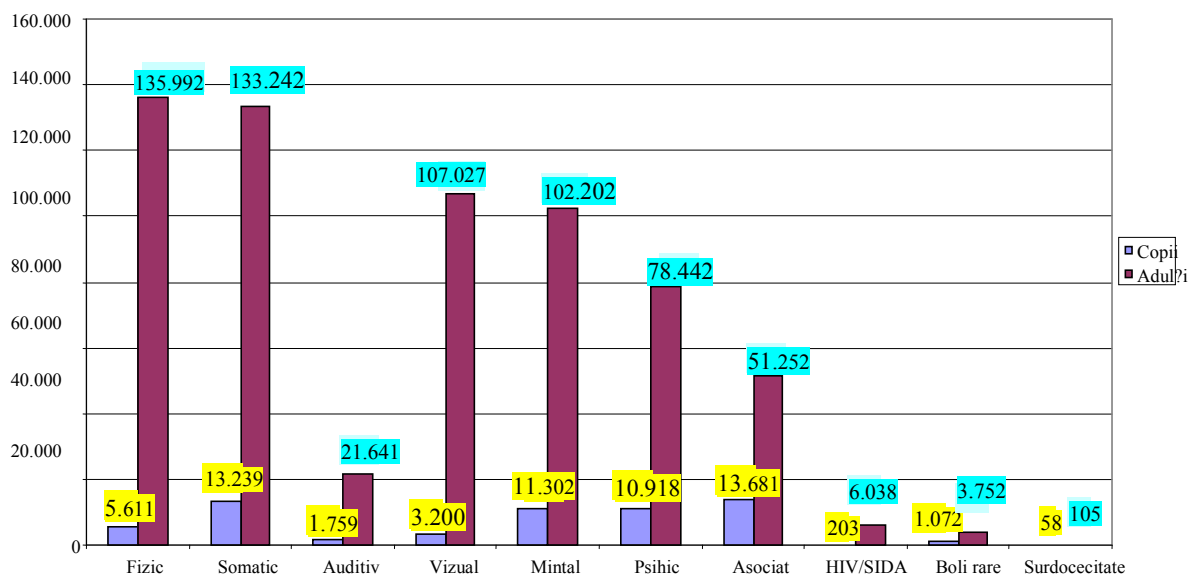
REGIUNI DE DEZVOLTARE

**Grafic 5. Numărul persoanelor cu handicap pe județe, la 30 iunie 2013**



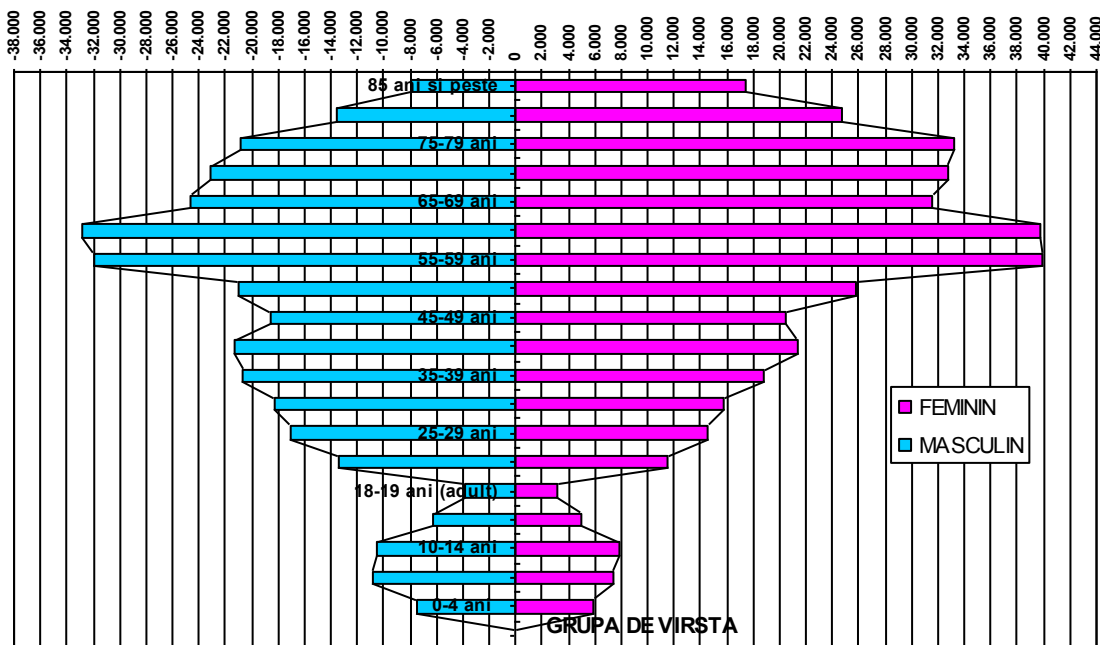
Pe județe/municipii, numărul cel mai mare de persoane cu handicap se înregistrează în municipiul București (57.612 persoane) urmat de județul Prahova (37.401 persoane), iar cel mai mic număr se înregistrează în județul Covasna (4.743 persoane) (grafic 5).

**Grafic 6. Numărul persoanelor cu handicap, pe tipuri de handicap, la 30 iunie 2013**



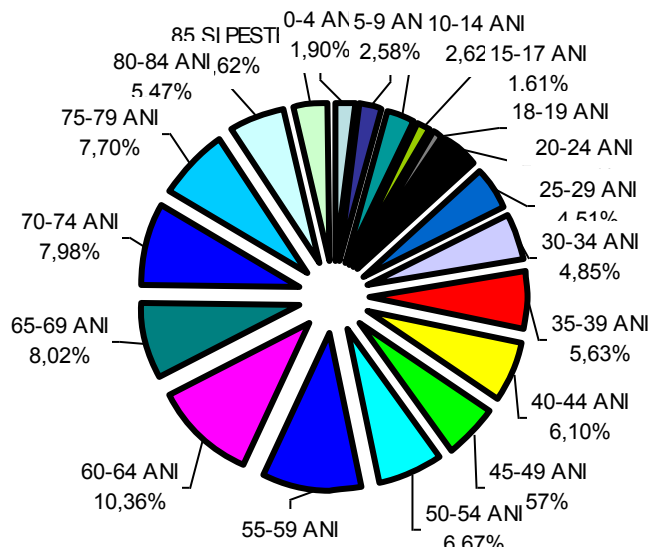
- Conform Legii nr. 448/2006 privind protecția și promovarea drepturilor persoanelor cu handicap, republicată, tipurile de handicap sunt: fizic, vizual, auditiv, surdocecitate, somatic, mintal, psihic, HIV/SIDA, asociat, boli rare.

**Grafic 7. Numărul persoanelor cu handicap, pe grupe de vârstă și sex, la 30 iunie 2013**



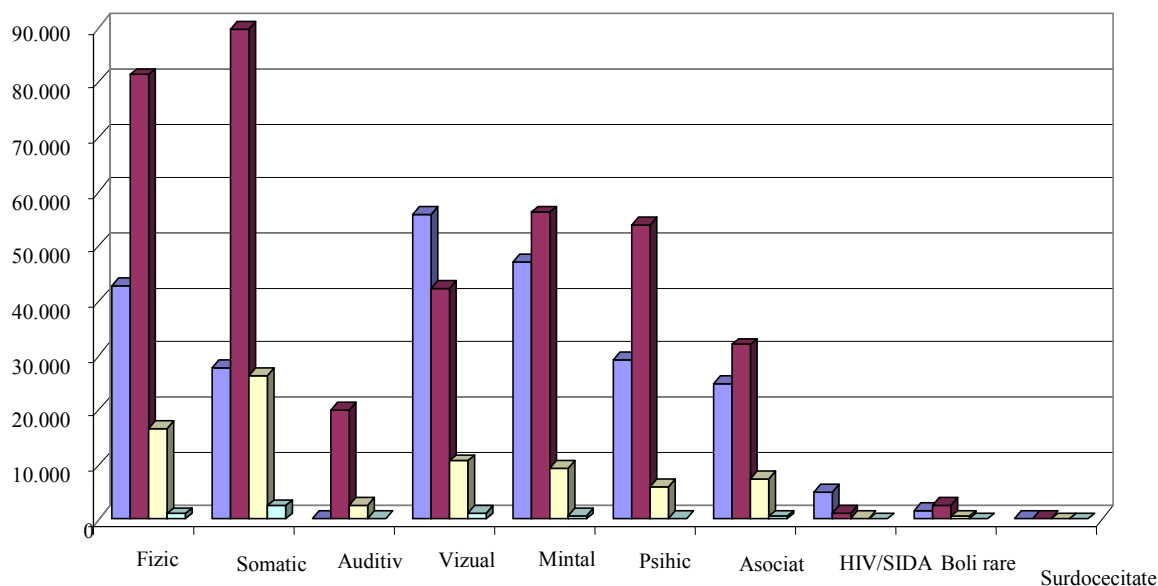
- Femeile reprezintă 53,79% din totalul persoanelor cu handicap.
- Numărul persoanelor cu vârsta de peste 50 ani reprezintă 65,81% din totalul persoanelor adulte cu handicap.
- Din centralizarea datelor pe grupe de vârstă rezultă că 64,09% sunt persoane cuprinse între 18-64 ani (409.924 persoane) și 35,91% au peste 65 ani (229.769 persoane), în total persoane adulte cu handicap.

**Grafic 8. Ponderea persoanelor cu handicap, pe grupe de vârstă, la 30 iunie 2013**

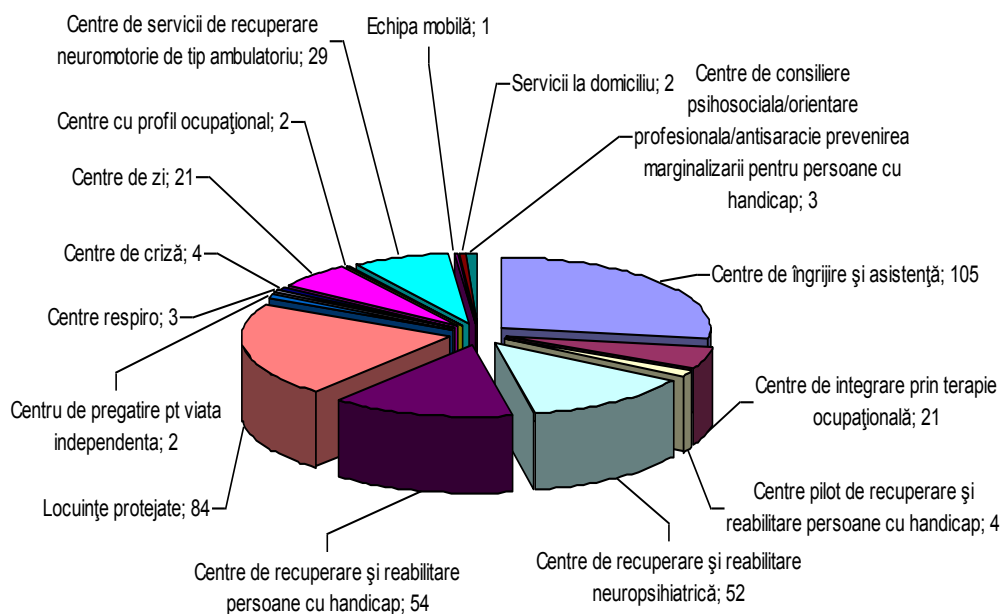


- Conform Legii nr. 448/2006 privind protecția și promovarea drepturilor persoanelor cu handicap, republicată, gradele de handicap sunt: grav, accentuat, mediu și ușor.
- Numărul persoanelor cu handicap grav reprezintă 33,59% din total (față de 33,54% la 31 decembrie 2012), cele cu handicap accentuat 54,14% (față de 54,10% la 31 decembrie 2012) iar cele cu handicap mediu și ușor 12,27% (față de 12,36% la 31 decembrie 2011).

**Grafic 9. Numărul persoanelor cu handicap, pe tipuri și grade de handicap, la 30 iunie 2013**



**Grafic 10. Instituții publice de asistență socială pentru persoanele adulte cu handicap - rezidențiale și nerezidențiale – aflate în coordonarea Ministerului Muncii, Familiei, Protecției Sociale și Persoanelor Vârstnice prin Direcția Protecția Persoanelor cu Handicap, la 30 iunie 2013 (%)**



- Numărul instituțiilor publice de asistență socială pentru persoanele adulte cu handicap la 30 iunie 2013 este de 387 (față de 398 la 31 decembrie 2012), dintre care: 329 rezidențiale (față de 336 la 31 decembrie 2012) și 58 nerezidențiale – de zi (față de 62 la 31 decembrie 2012).
- O treime din instituțiile rezidențiale sunt centre de îngrijire și asistență, având 6.176 de beneficiari, respectiv 36,73% din numărul total de 16.815 persoane aflate în instituțiile rezidențiale.
- Un număr semnificativ de beneficiari există și în cele 52 de centre de recuperare și reabilitare neuropsihiatrică, respectiv 5.362 persoane.

**1. Evoluția trimestrială a numărului persoanelor cu handicap, la 30 iunie 2013**  
**Quarterly evolution number of disabled person, on June 30, 2013**

	Total	30 iunie 2013 față de: (To:) (+/-)		
		30 iunie 2012 (June 30, 2012)	31 decembrie 2012 (December 31, 2012)	31 martie 2013 (March 31, 2013)
<b>Număr persoane, total</b> <i>(Number of persons, total)</i>	<b>700.736</b>	<b>11.580</b>	<b>3.567</b>	<b>956</b>
din care: femei <i>(out of which: women)</i>	<b>376.875</b>	<b>4.964</b>	<b>755</b>	<b>-160</b>
din total: <i>(out of total:)</i>				
- copii <sup>1</sup> <i>(children)<sup>1</sup></i>	61.043	153	184	-20
- adulți <i>(adults)</i>	639.693	11.427	3.383	976
În familie - neinstituționalizate <i>(In family - non-institutionalised)</i>	<b>683.921</b>	<b>11.982</b>	<b>4.156</b>	<b>914</b>
din care: femei <i>(out of which: women)</i>	368.374	5.151	1.033	-201
din total: <i>(out of total:)</i>				
- copii <sup>1</sup> <i>(children)<sup>1</sup></i>	61.029	157	185	-19
- adulți <i>(adults)</i>	622.892	11.825	3.971	933
Instituționalizate <i>(Institutionalised)</i>	<b>16.815</b>	<b>-402</b>	<b>-589</b>	<b>42</b>
din care: femei <i>(out of which: women)</i>	8.501	-187	-278	41
din total: <i>(out of total:)</i>				
- copii <sup>1</sup> <i>(children)<sup>1</sup></i>	14	-4	-1	-1
- adulți <i>(adults)</i>	16.801	-398	-588	43

<sup>1</sup> Copii care primesc alocația de stat dublă (neinstituționalizați) la care se adaugă copiii aflați în instituțiile publice de protecție socială pentru persoanele adulte cu handicap coordonate metodologic de Ministerul Muncii, Familiei, Protecției Sociale și Persoanelor Vârstnice – Direcția Protecția Persoanelor cu Handicap (instituționalizați) prin DGASPC județene și ale sectoarelor municipiului București.

*(Children receiving double State allowance, living in family - non-institutionalised children -, to which are added the children living in the public residential institutions of social protection for the adult persons with handicap co-ordinate methodologic by the Ministry of Labor, Family and Social Protection - Directorate for the Protection of Persons with Handicap by the General Departments for Social Assistance and Child Protection at the country level and at the local level for the districts of Bucharest - institutionalised children)*

Sursa: Direcțiile Generale de Asistență Socială și Protecția Copilului județene și ale sectoarelor municipiului București.

*(Source: General Departments for Social Assistance and Child Protection at the country level and at the local level for the districts of Bucharest)*

2. Numărul și rata persoanelor cu handicap, pe regiuni/județe, la 30 iunie 2013  
 Number and rate of disabled persons, by regions/counties, on June 30, 2013

Regiune/Județ (Region/County)	Total	din care: femei (out of which: women)	din care (out of which):										Rata <sup>1</sup> (Rate <sup>1</sup> ) %
			din total: (out of total:)		În familie - neinstituționalizate (In family - non-institutionalised)				Instituționalizate (Institutionalised)				
			Copii (Children) <sup>1</sup>	Adulți (Adults)	Total	din care: femei (out of which: women)	Copii (Children)	Adulți (Adults)	Total	din care: femei (out of which: women:)	Copii (Children)	Adulți (Adults)	
<b>TOTAL</b>	<b>700.736</b>	<b>376.875</b>	<b>61.043</b>	<b>639.693</b>	<b>683.921</b>	<b>368.374</b>	<b>61.029</b>	<b>622.892</b>	<b>16.815</b>	<b>8.501</b>	<b>14</b>	<b>16.801</b>	<b>3,48</b>
<b>Nord-Est</b>	<b>106.953</b>	<b>55.005</b>	<b>11.773</b>	<b>95.180</b>	<b>103.472</b>	<b>53.260</b>	<b>11.771</b>	<b>91.701</b>	<b>3.481</b>	<b>1.745</b>	<b>2</b>	<b>3.479</b>	<b>3,24</b>
Bacău	16.996	8.797	1.697	15.299	16.323	8.484	1.697	14.626	673	313	-	673	2,76
Botoșani	12.642	6.406	1.891	10.751	12.254	6.190	1.891	10.363	388	216	-	388	3,06
Iași	27.599	14.217	2.656	24.943	27.101	13.958	2.656	24.445	498	259	-	498	3,57
Neamț	16.046	8.442	1.670	14.376	15.351	8.060	1.668	13.683	695	382	-	693	3,41
Suceava	20.347	10.813	2.051	18.296	19.565	10.467	2.051	17.514	782	346	-	782	3,21
Vaslui	13.323	6.330	1.808	11.515	12.878	6.101	1.808	11.070	445	229	-	445	3,37
<b>Sud-Est</b>	<b>84.482</b>	<b>45.903</b>	<b>6.708</b>	<b>77.774</b>	<b>82.501</b>	<b>44.959</b>	<b>6.708</b>	<b>75.793</b>	<b>1.981</b>	<b>944</b>	<b>-</b>	<b>1.981</b>	<b>3,32</b>
Brăila	10.382	5.406	820	9.562	10.234	5.330	820	9.414	148	76	-	148	3,23
Buzău	15.417	8.037	1.499	13.918	15.203	7.918	1.499	13.704	214	119	-	214	3,42
Constanța	16.529	9.995	1.490	15.039	15.935	9.742	1.490	14.445	594	253	-	594	2,42
Galați	12.407	5.851	1.282	11.125	12.347	5.825	1.282	11.065	60	26	-	60	2,31
Tulcea	9.998	5.276	455	9.543	9.431	5.030	455	8.976	567	246	-	567	4,69
Vrancea	19.749	11.338	1.162	18.587	19.351	11.114	1.162	18.189	398	224	-	398	5,80
<b>Sud-Muntenia</b>	<b>117.325</b>	<b>63.910</b>	<b>8.472</b>	<b>108.853</b>	<b>114.599</b>	<b>62.463</b>	<b>8.472</b>	<b>106.127</b>	<b>2.726</b>	<b>1.447</b>	<b>-</b>	<b>2.726</b>	<b>3,74</b>
Argeș	28.115	15.982	1.712	26.403	27.473	15.559	1.712	25.761	642	423	-	642	4,59
Călărași	10.359	5.596	855	9.504	10.097	5.474	855	9.242	262	122	-	262	3,38
Dâmbovița	14.476	7.386	1.144	13.332	14.216	7.259	1.144	13.072	260	127	-	260	2,79
Giurgiu	8.915	4.802	624	8.291	8.659	4.701	624	8.035	256	101	-	256	3,17
Ialomița	8.267	4.215	1.001	7.266	8.132	4.148	1.001	7.131	135	67	-	135	3,02
Prahova	37.401	21.136	2.231	35.170	36.357	20.598	2.231	34.126	1.044	538	-	1.044	4,90
Teleorman	9.792	4.793	905	8.887	9.665	4.724	905	8.760	127	69	-	127	2,58
<b>Sud-Vest Oltenia</b>	<b>77.272</b>	<b>40.681</b>	<b>7.382</b>	<b>69.890</b>	<b>75.729</b>	<b>39.851</b>	<b>7.382</b>	<b>68.347</b>	<b>1.543</b>	<b>830</b>	<b>-</b>	<b>1.543</b>	<b>3,72</b>
Dolj	14.556	7.267	1.926	12.630	14.346	7.146	1.926	12.420	210	121	-	210	2,20
Gorj	11.295	5.986	923	10.372	10.961	5.813	923	10.038	334	173	-	334	3,31
Mehedinți	15.048	7.972	912	14.136	14.944	7.917	912	14.032	104	55	-	104	5,67
Olt	15.010	7.563	1.601	13.409	14.691	7.378	1.601	13.090	319	185	-	319	3,44
Vâlcea	21.363	11.893	2.020	19.343	20.787	11.597	2.020	18.767	576	296	-	576	5,75
<b>Vest</b>	<b>68.376</b>	<b>36.845</b>	<b>6.261</b>	<b>62.115</b>	<b>66.925</b>	<b>36.135</b>	<b>6.261</b>	<b>60.664</b>	<b>1.451</b>	<b>710</b>	<b>-</b>	<b>1.451</b>	<b>3,74</b>
Arad	13.163	7.117	1.271	11.892	12.956	7.034	1.271	11.685	207	83	-	207	3,06
Carăș-Severin	12.491	6.655	1.676	10.815	12.331	6.560	1.676	10.655	160	95	-	160	4,23
Hunedoara	19.054	10.492	1.282	17.772	18.631	10.270	1.282	17.349	423	222	-	423	4,55
Timiș	23.668	12.581	2.032	21.636	23.007	12.271	2.032	20.975	661	310	-	661	3,46

- continuare(continued)-



**Protecția persoanelor cu handicap / Protection of Disabled Persons**

- continuare (continued) -

Regiune/Județ (Region/County)	Total	din care: femei (out of which: women)	din total: (out of total:)		din care (out of which):								Rata <sup>1</sup> (Rate <sup>1</sup> ) %
			Copii (Children)	Adulți (Adults)	În familie - neinstituționalizate (In family - non-institutionalised)			Instituționalizate (Institutionalised)			Total	Adulți (Adults)	
					din care: femei (out of which: women)	Copii (Children)	Adulți (Adults)	din care: femei (out of which: women:)	Copii (Children)	Adulți (Adults)			
<b>Nord-Vest</b>	<b>100.417</b>	<b>55.553</b>	<b>8.949</b>	<b>91.468</b>	<b>98.264</b>	<b>54.466</b>	<b>8.948</b>	<b>89.316</b>	<b>2.153</b>	<b>1.087</b>	<b>1</b>	<b>2.152</b>	<b>3,86</b>
Bihor	19.764	11.279	1.256	18.508	19.269	11.006	1.256	18.013	495	273	-	495	3,43
Bistrița-Năsăud	13.799	7.264	770	13.029	13.536	7.138	770	12.766	263	126	-	263	4,82
Cluj	23.775	12.932	3.245	20.530	23.462	12.758	3.245	20.217	313	174	-	313	3,44
Maramureș	17.654	9.279	1.833	15.821	17.221	9.065	1.833	15.388	433	214	-	433	3,69
Satu Mare	10.862	6.269	1.009	9.853	10.589	6.128	1.008	9.581	273	141	1	272	3,15
Sălaj	14.563	8.530	836	13.727	14.187	8.371	836	13.351	376	159	-	376	6,49
<b>Centru</b>	<b>80.121</b>	<b>42.528</b>	<b>6.732</b>	<b>73.389</b>	<b>77.418</b>	<b>41.219</b>	<b>6.721</b>	<b>70.697</b>	<b>2.703</b>	<b>1.309</b>	<b>11</b>	<b>2.692</b>	<b>3,39</b>
Alba	16.748	8.937	1.722	15.026	16.171	8.687	1.722	14.449	577	250	-	577	4,89
Brașov	15.262	8.086	1.201	14.061	15.071	7.991	1.190	13.881	191	95	11	180	2,78
Covasna	4.743	2.428	542	4.201	4.707	2.410	542	4.165	36	18	-	36	2,26
Harghita	8.124	4.172	1.273	6.851	7.977	4.105	1.273	6.704	147	67	-	147	2,61
Mureș	18.328	9.543	1.239	17.089	17.318	9.057	1.239	16.079	1.010	486	-	1.010	3,33
Sibiu	16.916	9.362	755	16.161	16.174	8.969	755	15.419	742	393	-	742	4,26
<b>București-Ilfov</b>	<b>65.790</b>	<b>36.450</b>	<b>4.766</b>	<b>61.024</b>	<b>65.013</b>	<b>36.021</b>	<b>4.766</b>	<b>60.247</b>	<b>777</b>	<b>429</b>	<b>-</b>	<b>777</b>	<b>2,90</b>
Mun. București	57.612	32.099	3.997	53.615	57.066	31.776	3.997	53.069	546	323	-	546	3,06
Ilfov	8.178	4.351	769	7.409	7.947	4.245	769	7.178	231	106	-	231	2,10

<sup>1</sup>Calculată la populația județului conform comunicatului de presă al Institutului Național de Statistică din 4 iulie 2013 privind rezultatele definitive ale Recensământului Populației și Locuințelor 2011 (Calculated to the population of the county according to the press release of the National Institute for Statistics on 4 July 2013 regarding the final results of the 2011 population and housings Census).

Sursa: Direcțiile Generale de Asistență Socială și Protecția Copilului județene și ale sectoarelor municipiului București.

(Source: General Departments for Social Assistance and Child Protection at the county level and at the local level for the districts of Bucharest)

3. Persoane cu handicap, pe grupe de vârstă, la 30 iunie 2013  
 Disabled persons, by age groups, on June 30, 2013

Grupa de vârstă (Age group)	TOTAL	din care: femei (out of which: women)	Față de 30 iunie 2012 (To June 30, 2012)		din total (out of total):			
			TOTAL	din care: femei (out of which: women)	În familie (neinstituționalizate) (In family – non-institutionalised)	din care: femei (out of which: women)	Instituționalizate (Institutionalised)	din care: femei (out of which: women)
<b>TOTAL</b>	<b>700.736</b>	<b>376.875</b>	<b>11.580</b>	<b>4.964</b>	<b>683.921</b>	<b>368.374</b>	<b>16.815</b>	<b>8.501</b>
0-4 ani (0-4 years)	13.325	5.908	-77	-110	13.325	5.908	-	-
5-9 ani (5-9 years)	18.105	7.344	162	37	18.105	7.344	-	-
10-14 ani (10-14 years)	18.358	7.849	51	-94	18.349	7.843	9	6
15-17 ani (15-17 years)	11.255	4.985	17	-96	11.250	4.982	5	3
18-19 ani (18-19 years)	7.009	3.224	-670	-357	6.784	3.123	225	101
20-24 ani (20-24 years)	24.976	11.561	-3.448	-1.591	23.300	10.736	1.676	825
25-29 ani (25-29 years)	31.588	14.512	1.365	619	29.019	13.145	2.569	1.367
30-34 ani (30-34 years)	33.956	15.682	-1.479	-772	32.239	14.796	1.717	886
35-39 ani (35-39 years)	39.467	18.818	981	434	37.924	18.029	1.543	789
40-44 ani (40-44 years)	42.717	21.366	-3.686	-2.146	41.337	20.740	1.380	626
45-49 ani (45-49 years)	39.023	20.512	6.437	3.312	38.048	20.062	975	450
50-54 ani (50-54 years)	46.721	25.751	-2.878	-1.901	45.798	25.358	923	393
55-59 ani (55-59 years)	71.872	39.880	1.547	766	70.652	39.394	1.220	486
60-64 ani (60-64 years)	72.595	39.806	5.518	2.871	71.561	39.357	1.034	449
65-69 ani (65-69 years)	56.214	31.616	2.514	1.118	55.407	31.255	807	361
70-74 ani (70-74 years)	55.928	32.829	-926	-799	55.106	32.371	822	458
75-79 ani (75-79 years)	53.954	33.144	2.200	1.099	53.198	32.674	756	470
80-84 ani (80-84 years)	38.341	24.725	1.843	1.303	37.689	24.280	652	445
85 ani și peste (85 years and over)	25.332	17.363	2.109	1.271	24.830	16.977	502	386

**4. Persoane cu handicap, pe grade de handicap, la 30 iunie 2013**  
*Disabled persons, by degrees of deficiencies, on June 30, 2013*

	Total	Față de: (To:) (+/-)		În familie (neinstituționalizate) (In family - non-institutionalised)			Instituționalizate (Institutionalised)		
				Față de: (To:) (+/-)			Față de: (To:) (+/-)		
		30 iunie 2012 (June 30, 2012)	31 decembrie 2012 (December 31, 2012)	Total	30 iunie 2012 (June 30, 2012)	31 decembrie 2012 (December 31, 2012)	Total	30 iunie 2012 (June 30, 2012)	31 decembrie 2012 (December 31, 2012)
<b>Număr persoane, total</b> <i>(Number of persons, total)</i>	<b>700.736</b>	<b>11.580</b>	<b>3.567</b>	<b>683.921</b>	<b>11.982</b>	<b>4.156</b>	<b>16.815</b>	<b>-402</b>	<b>-589</b>
din care, pe grade de handicap: <i>(out of which, by degrees of deficiencies:)</i>									
- grav ( <i>severe</i> )	235.380	2.685	1.530	<b>228.954</b>	3.048	1.736	<b>6.426</b>	-363	-206
- accentuat ( <i>marked</i> )	379.382	8.717	2.201	370.834	8.822	2.321	8.548	-105	-120
- mediu ( <i>medium</i> )	79.857	438	121	78.248	394	237	1.609	44	-116
- ușor ( <i>minor</i> )	6.117	-260	-285	5.885	-282	-138	232	22	-147
<b>din total: (out of total:)</b>									
<b>- Copii (Children)</b>	<b>61.043</b>	<b>153</b>	<b>184</b>	<b>61.029</b>	<b>157</b>	<b>185</b>	<b>14</b>	<b>-4</b>	<b>-1</b>
- grav ( <i>severe</i> )	31.163	1.110	539	31.149	1.113	539	14	-3	-
- accentuat ( <i>marked</i> )	12.060	-17	-118	12.060	-17	-117	-	-	-1
- mediu ( <i>medium</i> )	17.090	-761	-54	17.090	-761	-54	-	-	-
- ușor ( <i>minor</i> )	730	-179	-183	730	-178	-183	-	-1	-
<b>- Adulți (Adults)</b>	<b>639.693</b>	<b>11.427</b>	<b>3.383</b>	<b>622.892</b>	<b>11.825</b>	<b>3.971</b>	<b>16.801</b>	<b>-398</b>	<b>-588</b>
- grav ( <i>severe</i> )	204.217	1.575	991	197.805	1.935	1.197	6.412	-360	-206
- accentuat ( <i>marked</i> )	367.322	8.734	2.319	358.774	8.839	2.438	8.548	-105	-119
- mediu ( <i>medium</i> )	62.767	1.199	175	61.158	1.155	291	1.609	44	-116
- ușor ( <i>minor</i> )	5.387	-81	-102	5.155	-104	45	232	23	-147

Sursa: Direcțiile Generale de Asistență Socială și Protecția Copilului județene și ale sectoarelor municipiului București.

(Source: General Departmens for Social Asistance and Child Protection at the country leve land at the local level for the districts of Bucharest)

5. Persoane cu handicap, pe grade de handicap și pe regiuni/județe, la 30 iunie 2013  
 Disabled persons, by degrees of deficiencies and by regions/counties, on June 30, 2013

Regiune/Județ (Region/County)	Total					În familie (neinstituționalizate) In family (non-institutionalised)					Instituționalizate (Institutionalised)				
	Total	Grav (Severe)	Accentuat (Marked)	Mediu (Medium)	Ușor (Minor)	Total	Grav (Severe)	Accentuat (Marked)	Mediu (Medium)	Ușor (Minor)	Total	Grav (Severe)	Accentuat (Marked)	Mediu (Medium)	Ușor (Minor)
<b>TOTAL</b>	<b>700.736</b>	<b>235.380</b>	<b>379.382</b>	<b>79.857</b>	<b>6.117</b>	<b>683.921</b>	<b>228.954</b>	<b>370.834</b>	<b>78.248</b>	<b>5.885</b>	<b>16.815</b>	<b>6.426</b>	<b>8.548</b>	<b>1.609</b>	<b>232</b>
<b>Nord-Est</b>	<b>106.953</b>	<b>37.585</b>	<b>55.987</b>	<b>12.951</b>	<b>430</b>	<b>103.472</b>	<b>36.369</b>	<b>54.003</b>	<b>12.695</b>	<b>405</b>	<b>3.481</b>	<b>1.216</b>	<b>1.984</b>	<b>256</b>	<b>25</b>
Bacău	16.996	6.099	9.269	1.590	38	16.323	5.856	8.903	1.528	36	673	243	366	62	2
Botoșani	12.642	3.829	7.118	1.684	11	12.254	3.748	6.873	1.625	8	388	81	245	59	3
Iași	27.599	8.502	13.362	5.707	28	27.101	8.315	13.131	5.637	18	498	187	231	70	10
Neamț	16.046	6.052	9.002	909	83	15.351	5.776	8.611	883	81	695	276	391	26	2
Suceava	20.347	8.184	10.604	1.457	102	19.565	7.993	10.034	1.441	97	782	191	570	16	5
Vaslui	13.323	4.919	6.632	1.604	168	12.878	4.681	6.451	1.581	165	445	238	181	23	3
<b>Sud-Est</b>	<b>84.482</b>	<b>26.299</b>	<b>47.028</b>	<b>10.761</b>	<b>394</b>	<b>82.501</b>	<b>25.571</b>	<b>45.984</b>	<b>10.560</b>	<b>386</b>	<b>1.981</b>	<b>728</b>	<b>1.044</b>	<b>201</b>	<b>8</b>
Brăila	10.382	3.749	5.721	870	42	10.234	3.665	5.657	870	42	148	84	64	-	-
Buzău	15.417	4.971	9.058	1.372	16	15.203	4.876	8.992	1.319	16	214	95	66	53	-
Constanța	16.529	5.154	9.440	1.929	6	15.935	4.963	9.068	1.904	-	594	191	372	25	6
Galați	12.407	4.458	6.100	1.805	44	12.347	4.415	6.086	1.802	44	60	43	14	3	-
Tulcea	9.998	2.897	5.136	1.897	68	9.431	2.758	4.771	1.836	66	567	139	365	61	2
Vrancea	19.749	5.070	11.573	2.888	218	19.351	4.894	11.410	2.829	218	398	176	163	59	-
<b>Sud-Muntenia</b>	<b>117.325</b>	<b>39.355</b>	<b>64.645</b>	<b>12.471</b>	<b>854</b>	<b>114.599</b>	<b>38.437</b>	<b>63.102</b>	<b>12.223</b>	<b>837</b>	<b>2.726</b>	<b>918</b>	<b>1.543</b>	<b>248</b>	<b>17</b>
Argeș	28.115	5.555	17.051	5.221	288	27.473	5.427	16.701	5.067	278	642	128	350	154	10
Călărași	10.359	5.245	4.536	578	-	10.097	5.163	4.373	561	-	262	82	163	17	-
Dâmbovița	14.476	6.351	7.047	977	101	14.216	6.230	6.953	939	94	260	121	94	38	7
Giurgiu	8.915	3.510	4.737	378	290	8.659	3.391	4.610	368	290	256	119	127	10	-
Ialomița	8.267	2.957	4.234	993	83	8.132	2.897	4.170	982	83	135	60	64	11	-
Prahova	37.401	11.912	22.012	3.472	5	36.357	11.567	21.327	3.458	5	1.044	345	685	14	-
Teleorman	9.792	3.825	5.028	852	87	9.665	3.762	4.968	848	87	127	63	60	4	-
<b>Sud-Vest Oltenia</b>	<b>77.272</b>	<b>26.797</b>	<b>42.344</b>	<b>7.148</b>	<b>983</b>	<b>75.729</b>	<b>26.096</b>	<b>41.682</b>	<b>6.992</b>	<b>959</b>	<b>1.543</b>	<b>701</b>	<b>662</b>	<b>156</b>	<b>24</b>
Dolj	14.556	5.125	7.373	1.782	276	14.346	5.023	7.301	1.750	272	210	102	72	32	4
Gorj	11.295	3.990	6.526	765	14	10.961	3.816	6.410	735	-	334	174	116	30	14
Mehedinți	15.048	5.159	8.265	1.624	-	14.944	5.104	8.222	1.618	-	104	55	43	6	-
Olt	15.010	4.884	9.044	1.065	17	14.691	4.755	8.895	1.025	16	319	129	149	40	1
Vâlcea	21.363	7.639	11.136	1.912	676	20.787	7.398	10.854	1.864	671	576	241	282	48	5
<b>Vest</b>	<b>68.376</b>	<b>25.677</b>	<b>35.686</b>	<b>6.567</b>	<b>446</b>	<b>66.925</b>	<b>25.057</b>	<b>34.964</b>	<b>6.477</b>	<b>427</b>	<b>1.451</b>	<b>620</b>	<b>722</b>	<b>90</b>	<b>19</b>
Arad	13.163	5.414	6.194	1.373	182	12.956	5.354	6.080	1.349	173	207	60	114	24	9
Caraș-Severin	12.491	4.036	7.138	1.317	-	12.331	3.970	7.053	1.308	-	160	66	85	9	-
Hunedoara	19.054	7.128	9.754	2.089	83	18.631	6.969	9.533	2.053	76	423	159	221	36	7
Timiș	23.668	9.099	12.600	1.788	181	23.007	8.764	12.298	1.767	178	661	335	302	21	3

- continuare(continued)-

**Protecția persoanelor cu handicap / Protection of Disabled Persons**

- continuare(continued)-

Regiune/Județ (Region/County)	Total					din care: (out of which:)									
						În familie (neinstituționalizate) (in family - non-institutionalised)					Instituționalizate (Institutionalised)				
	Total	Grav (Severe)	Accentuat (Marked)	Mediu (Medium)	Ușor (Minor)	Total	Grav (Severe)	Accentuat (Marked)	Mediu (Medium)	Ușor (Minor)	Total	Grav (Severe)	Accentuat (Marked)	Mediu (Medium)	Ușor (Minor)
<b>Nord-Vest</b>	<b>100.417</b>	<b>34.279</b>	<b>54.119</b>	<b>11.173</b>	<b>846</b>	<b>98.264</b>	<b>33.244</b>	<b>53.289</b>	<b>10.949</b>	<b>782</b>	<b>2.153</b>	<b>1.035</b>	<b>830</b>	<b>224</b>	<b>64</b>
Bihor	19.764	7.640	10.710	1.318	96	19.269	7.368	10.558	1.248	95	495	272	152	70	1
Bistrița-Năsăud	13.799	3.950	8.131	1.608	110	13.536	3.812	8.055	1.596	73	263	138	76	12	37
Cluj	23.775	8.810	11.368	3.568	29	23.462	8.661	11.249	3.529	23	313	149	119	39	6
Maramureș	17.654	5.604	9.167	2.556	327	17.221	5.400	8.987	2.507	327	433	204	180	49	-
Satu Mare	10.862	4.572	5.188	984	118	10.589	4.443	5.082	964	100	273	129	106	20	18
Sălaj	14.563	3.703	9.555	1.139	166	14.187	3.560	9.358	1.105	164	376	143	197	34	2
<b>Centru</b>	<b>80.121</b>	<b>24.394</b>	<b>43.046</b>	<b>11.021</b>	<b>1.660</b>	<b>77.418</b>	<b>23.457</b>	<b>41.706</b>	<b>10.657</b>	<b>1.598</b>	<b>2.703</b>	<b>937</b>	<b>1.340</b>	<b>364</b>	<b>62</b>
Alba	16.748	4.249	9.898	2.262	339	16.171	4.173	9.492	2.169	337	577	76	406	93	2
Brașov	15.262	4.690	8.725	1.767	80	15.071	4.571	8.668	1.752	80	191	119	57	15	-
Covasna	4.743	1.642	2.134	824	143	4.707	1.626	2.123	820	138	36	16	11	4	5
Harghita	8.124	2.184	3.971	1.619	350	7.977	2.159	3.881	1.599	338	147	25	90	20	12
Mureș	18.328	6.608	8.498	2.771	451	17.318	6.306	7.983	2.617	412	1.010	302	515	154	39
Sibiu	16.916	5.021	9.820	1.778	297	16.174	4.622	9.559	1.700	293	742	399	261	78	4
<b>București-Ilfov</b>	<b>65.790</b>	<b>20.994</b>	<b>36.527</b>	<b>7.765</b>	<b>504</b>	<b>65.013</b>	<b>20.723</b>	<b>36.104</b>	<b>7.695</b>	<b>491</b>	<b>777</b>	<b>271</b>	<b>423</b>	<b>70</b>	<b>13</b>
Mun. București	57.612	17.526	32.303	7.307	476	57.066	17.273	32.088	7.242	463	546	253	215	65	13
Ilfov	8.178	3.468	4.224	458	28	7.947	3.450	4.016	453	28	231	18	208	5	-

Sursa: Direcțiile Generale de Asistență Socială și Protecția Copilului județene și ale sectoarelor municipiului București.

(Source: General Departments for Social Assistance and Child Protection at the country level and at the local level for the districts of Bucharest )

**6. Persoane cu handicap, pe tipuri și grade de handicap, la 30 iunie 2013**  
*Disabled persons, by types and degrees of deficiencies, on June 30, 2013*

	Total - persoane - (Total - persons)	față de 30 iunie 2012 (to June 30, 2012) (+/-)	din total: (out of which:)		din total, pe grade de handicap: (out of total, by degree of deficiencies:)							
			Copii (Children)	Adulți (Adults)	Grav (Severe)		Accentuat (Marked)		Mediu (Medium)		Ușor (Minor)	
					Copii (Children)	Adulți (Adults)	Copii (Children)	Adulți (Adults)	Copii (Children)	Adulți (Adults)	Copii (Children)	Adulți (Adults)
<b>TOTAL</b>	<b>700.736</b>	<b>11.580</b>	<b>61.043</b>	<b>639.693</b>	<b>31.163</b>	<b>204.217</b>	<b>12.060</b>	<b>367.322</b>	<b>17.090</b>	<b>62.767</b>	<b>730</b>	<b>5.387</b>
Fizic (Physical)	141.603	2.533	5.611	135.992	2.859	39.882	1.225	80.050	1.469	15.171	58	889
Somatic (Somatic)	146.481	6.000	13.239	133.242	4.789	23.181	3.189	86.709	5.075	21.119	186	2.233
Auditiv (Auditive)	23.400	100	1.759	21.641	246	133	389	19.741	1.117	1.704	7	63
Vizual (Visual)	110.227	-1.400	3.200	107.027	1.116	54.805	678	41.759	1.386	9.259	20	1.204
Mintal (Mental)	113.504	586	11.302	102.202	5.604	41.649	2.180	53.950	3.327	6.179	191	424
Psihic (Psychic)	89.360	101	10.918	78.442	6.757	22.437	1.656	52.161	2.334	3.662	171	182
Asociat (Associated)	64.933	4.302	13.681	51.252	8.668	16.405	2.609	29.303	2.311	5.173	93	371
HIV/SIDA (HIV/AIDS)	6.241	328	203	6.038	178	4.793	24	1.147	1	79	-	19
Boli rare (Rare diseases)	4.824	-242	1.072	3.752	896	918	106	2.414	66	418	4	2
Surdocecitate (Deafness- blindness)	163	-42	58	105	50	14	4	88	4	3	-	-
Social (Social)		-686										

Sursa: Direcțiile Generale de Asistență Socială și Protecția Copilului județene și ale sectoarelor municipiului București

(Source: General Departments for Social Assistance and Child Protection at the county level and at the local level for the districts of Bucharest)

7. Persoane cu handicap aflate în familie  
(neinstituționalizate), pe tipuri și grade de handicap, la 30 iunie 2013

*Disabled persons residing in family (non - institutionalised), by types and degrees of deficiencies, on June 30, 2013*

Tipuri de handicap (Type of deficiencies)	Total persoane cu handicap (Total disabled persons)	din care: (out of which:)		din total, pe grade de handicap: (out of total, by degree of deficiencies:)							
		Copii (Children)	Adulți (Adults)	Grav (Severe)		Accentuat (Marked)		Mediu (Medium)		Ușor (Minor)	
				Copii (Children)	Adulți (Adults)	Copii (Children)	Adulți (Adults)	Copii (Children)	Adulți (Adults)	Copii (Children)	Adulți (Adults)
<b>TOTAL</b>	<b>683.921</b>	<b>61.029</b>	<b>622.892</b>	<b>31.149</b>	<b>197.805</b>	<b>12.060</b>	<b>358.774</b>	<b>17.090</b>	<b>61.158</b>	<b>730</b>	<b>5.155</b>
Fizic (Physical)	140.593	5.611	134.982	2.859	39.432	1.225	79.643	1.469	15.073	58	834
Somatic (Somatic)	146.102	13.239	132.863	4.789	23.137	3.189	86.522	5.075	21.010	186	2.194
Auditiv (Auditive)	23.301	1.759	21.542	246	100	389	19.681	1.117	1.699	7	62
Vizual (Visual)	109.788	3.200	106.588	1.116	54.559	678	41.643	1.386	9.198	20	1.188
Mintal (Mental)	103.685	11.302	92.383	5.604	37.575	2.180	49.234	3.327	5.222	191	352
Psihic (Psychic)	85.737	10.907	74.830	6.746	21.577	1.656	49.712	2.334	3.378	171	163
Asociat (Associated)	63.554	13.678	49.876	8.665	15.758	2.609	28.697	2.311	5.080	93	341
HIV/SIDA (HIV/AIDS)	6.187	203	5.984	178	4.744	24	1.144	1	77	-	19
Boli rare (Rare diseases)	4.815	1.072	3.743	896	910	106	2.413	66	418	4	2
Surdocecitate (Deafness-blindness)	159	58	101	50	13	4	85	4	3	-	-

Sursa: Direcțiile Generale de Asistență Socială și Protecția Copilului județene și ale sectoarelor municipiului București

(Source: General Departments for Social Assistance and Child Protection at the county level and at the local level for the districts of Bucharest)

**8. Persoane cu handicap instituționalizate, pe tipuri și grade de handicap, la 30 iunie 2013**  
*Institutionalised disabled persons, by types and degrees of deficiencies, on June 30, 2013*

Tipuri de handicap (Type of deficiencies)	Total persoane cu handicap (Total disabled persons)	din care: (out of which:)		din total, pe grade de handicap: (out of total, by degree of deficiencies:)							
		Copii (Children)	Adulți (Adults)	Grav (Severe)		Accentuat (Marked)		Mediu (Medium)		Ușor (Minor)	
				Copii (Children)	Adulți (Adults)	Copii (Children)	Adulți (Adults)	Copii (Children)	Adulți (Adults)	Copii (Children)	Adulți (Adults)
<b>TOTAL</b>	<b>16.815</b>	<b>14</b>	<b>16.801</b>	<b>14</b>	<b>6.412</b>	-	<b>8.548</b>	-	<b>1.609</b>	-	<b>232</b>
Fizic (Physical)	1.010	-	1.010	-	450	-	407	-	98	-	55
Somatic (Somatic)	379	-	379	-	44	-	187	-	109	-	39
Auditiv (Auditive)	99	-	99	-	33	-	60	-	5	-	1
Vizual (Visual)	439	-	439	-	246	-	116	-	61	-	16
Mintal (Mental)	9.819	-	9.819	-	4.074	-	4.716	-	957	-	72
Psihic (Psychic)	3.623	11	3.612	11	860	-	2.449	-	284	-	19
Asociat (Associated)	1.379	3	1.376	3	647	-	606	-	93	-	30
HIV/SIDA (HIV/AIDS)	54	-	54	-	49	-	3	-	2	-	-
Boli rare (Rare diseases)	9	-	9	-	8	-	1	-	-	-	-
Surdocecitate (Deafness-blindness)	4	-	4	-	1	-	3	-	-	-	-
Social (Social)											

Sursa: Direcțiile Generale de Asistență Socială și Protecția Copilului județene și ale sectoarelor municipiului București  
 (Source: General Departments for Social Assistance and Child Protection at the county level and at the local level for the districts of Bucharest)



**9. Instituții publice de asistență socială pentru persoanele adulte cu handicap aflate în coordonarea Ministerul Muncii, Familiei, Protecției Sociale și Persoanelor Vârstnice prin Direcția Protecția Persoanelor cu Handicap, la 30 iunie 2013**  
**Public social assistance institutions for the adult persons with handicap coordinated by the Ministry of Labor, Family, Social Protection and Elderly- Directorate for the Protection of Persons with Handicap, on June 30, 2013**

	Număr (Number)		Număr de beneficiari (Number of beneficiaries)	
	Total	Față de 30 iunie 2012 (To June 30, 2012) (+/-)	Total	Față de 30 iunie 2012 (To June 30, 2012) (+/-)
<b>TOTAL</b>	<b>387</b>	<b>-2</b>	<b>19.203</b>	<b>53</b>
<b>Centre rezidențiale (Residential centers)</b>	<b>329</b>	<b>-3</b>	<b>16.815</b>	<b>-402</b>
Centre de îngrijire și asistență (Care and assistance centres)	105	3	6.176	-315
Centre de integrare prin terapie ocupațională (Integration centres for occupational therapy)	21	-	1.471	-13
Centre pilot de recuperare și reabilitare persoane cu handicap (Disabled persons recovery and rehabilitation pilot centres)	4	-	242	6
Centre de recuperare și reabilitare neuropsihiatrică (Neuropsychiatric recovery and rehabilitation centres)	52	-	5.362	-95
Centre de recuperare și reabilitare persoane cu handicap (Disabled persons recovery and rehabilitation centres)	54	-2	2.826	18
Locuințe protejate (Shelter houses)	84	-3	680	18
Centre de pregătire pentru o viață independentă (Training centres for living an independent life)	2	-	20	-4
Centre respiro (Respite care centre)	3	-1	21	-13
Centre de criză (Crisis centers)	4	-	17	-4
<b>Centre nerezidențiale (regim de zi) (Day care non-residential centers)</b>	<b>58</b>	<b>1</b>	<b>2.388</b>	<b>455</b>
Centre de zi (Day centres)	21	4	960	405
Centre cu profil ocupațional (Centers with occupational character)	2	-	49	-8
Centre de servicii de recuperare neuromotorie de tip ambulatoriu (Centers for ambulatory neuromotory rehabilitation services)	29	-1	1.280	147
Echipa mobilă (mobile team)	1	-	-	-
Servicii la domiciliu (Home social services)	2	-1	39	-28
Centre de consiliere psihosocială pentru persoane cu handicap (Psychic-social counselling centres for the persons with handicap)	3	-1	60	-61
Centre de recuperare și integrare socială – recuperare neuromotorie (Recovery and social inclusion centres – neurological recovery)	-	-	-	-

Sursa: Direcțiile Generale de Asistență Socială și Protecția Copilului județene și ale sectoarelor municipiului București  
(Source: General Departmens for Social Asistance and Child Protection at the country leve land at the local level for the districts of Bucharest)

Protecția persoanelor cu handicap / Protection of Disabled Persons

10. Persoane cu handicap instituționalizate, pe tipuri de handicap, la 30 iunie 2013  
 Institutionalised disabled persons, by types of deficiencies, on June 30, 2013

Tipuri de handicap (Type of deficiency)	Centre de îngrijire și asistență (Care and assistance centers)		Centre de integrare prin terapie ocupațională (Integration centers by occupational therapy)		Centre de recuperare și reabilitare <sup>1</sup> (Recovery and rehabilitation centers <sup>1</sup> )		Locuințe protejate (Shelter houses)		Centre respiro (Respite care centre)		Centre de zi <sup>2</sup> (Day centres <sup>2</sup> )	
	Total	Față de 30 iunie 2012 (To June 30, 2012) (+/-)	Total	Față de 30 iunie 2012 (To June 30, 2012) (+/-)	Total	Față de 30 iunie 2012 (To June 30, 2012) (+/-)	Total	Față de 30 iunie 2012 (To June 30, 2012) (+/-)	Total	Față de 30 iunie 2012 (To June 30, 2012) (+/-)	Total	Față de 30 iunie 2012 (To June 30, 2012) (+/-)
	<b>TOTAL</b>	<b>6.176</b>	<b>-315</b>	<b>1.471</b>	<b>-13</b>	<b>8.467</b>	<b>-79</b>	<b>680</b>	<b>18</b>	<b>21</b>	<b>-13</b>	<b>2.388</b>
Fizic (Physical)	745	33	34	10	198	-6	27	3	6	-1	905	179
Somatic (Somatic)	317	-1	9	3	39	-1	14	-1	-	-	269	104
Auditiv (Auditive)	54	7	27	12	12	-	6	1	-	-	34	-21
Vizual (Visual)	321	-11	49	4	54	12	15	-1	-	-1	126	31
Mintal (Mental)	3.035	170	866	12	5.396	318	519	26	3	-6	459	96
Psihic (Psychic)	1.091	-47	359	-17	2.109	-294	60	7	4	-5	343	174
Asociat (Associated)	566	20	123	-29	645	88	39	-8	6	-1	233	33
HIV/SIDA (HIV/AIDS)	36	4	4	-	14	-1	-	-1	-	-	12	11
Boli rare (Rare diseases)	7	-12	-	-2	-	-	-	-	2	1	4	1
Surdocecitate (Deafness-blindness)	4	-1	-	-	-	-	-	-	-	-	3	3
Social (Social)		-477		-6		-195		-8		-		-156

<sup>1</sup> Includ: centre pilot de recuperare și reabilitare pentru persoanele cu handicap; centre de recuperare și reabilitare neuropsihiatrică; centre de recuperare și reabilitare pentru persoanele cu handicap, centre de pregătire pentru o viață independentă, centre de criză.

(Include: Disabled people recovery and rehabilitation pilot centers; neuropsychiatric recovery and rehabilitation centers; disabled people recovery and rehabilitation centers; training centres for living an independent life; crisis centres)

<sup>2</sup> Includ centrele nerezidențiale: centre de zi; centre cu profil ocupațional; centre de servicii de recuperare neuromotorie de tip ambulatoriu; echipa mobilă, Centre de consiliere psihosocială pentru persoanele cu handicap, Centre de recuperare și integrare socială – recuperare neuromotorie.

(Include day care non-residential centres: day centres; centres with occupational character; Centers for ambulatory neuromotor rehabilitation services; mobile team; Psychic-social counselling centres for the persons with handicap; Recovery and social inclusion centres – neurological recovery)

Sursa: Direcțiile Generale de Asistență Socială și Protecția Copilului județene și ale sectoarelor municipiului București. (Source: General Departments for Social Assistance and Child Protection at the country level and at the local level for the districts of Bucharest. )

**Protecția persoanelor cu handicap / Protection of Disabled Persons**

**11. Persoane cu handicap angajate, pe tipuri de handicap, pe regiuni/județe, la 30 iunie 2013**  
**Disabled persons employees by degrees of deficiencies, by regions/counties, on June 30, 2013**

<b>Regiune/Județ (Region/County)</b>	<b>Total</b>	<b>Fizic (Physical)</b>	<b>Somatic (Somatic)</b>	<b>Auditiv (Auditive)</b>	<b>Vizual (Visual)</b>	<b>Mintal (Mental)</b>	<b>Psihic (Psychic)</b>	<b>Asociat (Associated)</b>	<b>HIV/SIDA (HIV/AIDS)</b>	<b>Boli rare (Rare diseases)</b>	<b>Surdocecitate (Deafness- blindness)</b>
<b>TOTAL</b>	<b>29.184</b>	<b>7.424</b>	<b>11.613</b>	<b>3.372</b>	<b>2.872</b>	<b>765</b>	<b>1.210</b>	<b>1.362</b>	<b>290</b>	<b>251</b>	<b>25</b>
<b>Nord-Est</b>	<b>2.705</b>	<b>657</b>	<b>987</b>	<b>419</b>	<b>302</b>	<b>59</b>	<b>105</b>	<b>100</b>	<b>33</b>	<b>43</b>	<b>-</b>
Bacău	505	104	146	103	54	5	35	5	14	39	-
Botoșani	289	101	78	37	48	4	2	15	3	1	-
Iași	919	181	435	145	82	11	28	30	7	-	-
Neamț	264	61	66	56	49	5	4	18	2	3	-
Suceava	373	99	103	56	41	31	24	15	4	-	-
Vaslui	355	111	159	22	28	3	12	17	3	-	-
<b>Sud-Est</b>	<b>2.831</b>	<b>777</b>	<b>1.012</b>	<b>306</b>	<b>284</b>	<b>42</b>	<b>64</b>	<b>280</b>	<b>43</b>	<b>7</b>	<b>16</b>
Brăila	294	84	103	34	33	19	4	13	4	-	-
Buzău	458	99	204	52	41	5	11	44	2	-	-
Constanța	705	206	233	88	71	6	23	49	22	7	-
Galați	443	142	147	59	37	7	3	24	9	-	15
Tulcea	408	97	157	21	55	1	6	69	2	-	-
Vrancea	523	149	168	52	47	4	17	81	4	-	1
<b>Sud-Muntenia</b>	<b>4.377</b>	<b>978</b>	<b>1.998</b>	<b>549</b>	<b>342</b>	<b>44</b>	<b>215</b>	<b>202</b>	<b>39</b>	<b>9</b>	<b>1</b>
Argeș	1.195	281	461	212	93	10	46	83	7	1	1
Călărași	189	46	91	24	18	1	1	6	2	-	-
Dâmbovița	523	186	181	58	43	20	8	19	7	1	-
Giurgiu	244	28	168	14	8	1	4	9	12	-	-
Ialomița	238	82	99	19	26	2	6	4	-	-	-
Prahova	1.767	272	909	200	140	6	148	78	8	6	-
Teleorman	221	83	89	22	14	4	2	3	3	1	-
<b>Sud-Vest Oltenia</b>	<b>2.686</b>	<b>649</b>	<b>1.181</b>	<b>240</b>	<b>203</b>	<b>38</b>	<b>74</b>	<b>184</b>	<b>7</b>	<b>110</b>	<b>-</b>
Dolj	310	95	139	17	29	5	8	13	2	2	-
Gorj	435	158	147	39	41	11	5	32	-	2	-
Mehedinți	788	122	377	18	46	12	14	99	-	100	-
Olt	328	96	117	66	25	2	2	13	4	3	-
Vâlcea	825	178	401	100	62	8	45	27	1	3	-
<b>Vest</b>	<b>3.142</b>	<b>844</b>	<b>1.077</b>	<b>439</b>	<b>376</b>	<b>117</b>	<b>167</b>	<b>73</b>	<b>19</b>	<b>29</b>	<b>1</b>
Arad	552	133	191	103	67	20	13	17	4	4	-
Caraș-Severin	436	97	193	38	35	19	42	10	2	-	-
Hunedoara	721	175	310	77	75	16	34	17	3	14	-
Timiș	1.433	439	383	221	199	62	78	29	10	11	1

**Protecția persoanelor cu handicap / Protection of Disabled Persons**

<b>Regiune/Județ (Region/County)</b>	<b>Total</b>	<b>Fizic (Physical)</b>	<b>Somatic (Somatic)</b>	<b>Auditiv (Auditive)</b>	<b>Vizual (Visual)</b>	<b>Mintal (Mental)</b>	<b>Psihic (Psychic)</b>	<b>Asociat (Associated)</b>	<b>HIV/SIDA (HIV/AIDS)</b>	<b>Boli rare (Rare diseases)</b>	<b>Surdocecitate (Deafness- blindness)</b>
<b>Nord-Vest</b>	<b>4.377</b>	<b>1.384</b>	<b>1.696</b>	<b>456</b>	<b>389</b>	<b>122</b>	<b>155</b>	<b>139</b>	<b>25</b>	<b>11</b>	<b>-</b>
Bihor	800	298	264	116	67	17	18	16	2	2	-
Bistrița-Năsăud	393	109	167	34	42	7	11	20	2	1	-
Cluj	1.343	526	396	149	117	46	42	46	20	1	-
Maramureș	447	92	191	52	33	29	39	10	1	-	-
Satu Mare	378	115	87	71	58	10	19	18	-	-	-
Sălaj	1.016	244	591	34	72	13	26	29	-	7	-
<b>Centru</b>	<b>4.398</b>	<b>1.231</b>	<b>1.668</b>	<b>466</b>	<b>453</b>	<b>234</b>	<b>135</b>	<b>153</b>	<b>41</b>	<b>15</b>	<b>2</b>
Alba	1.107	334	379	92	48	176	37	38	1	2	-
Brașov	909	225	361	114	88	6	50	34	30	-	1
Covasna	190	57	77	21	11	3	2	12	2	5	-
Harghita	316	111	91	59	30	5	6	12	1	-	1
Mureș	727	183	308	50	155	12	13	-	6	-	-
Sibiu	1.149	321	452	130	121	32	27	57	1	8	-
<b>București-Ilfov</b>	<b>4.668</b>	<b>904</b>	<b>1.994</b>	<b>497</b>	<b>523</b>	<b>109</b>	<b>295</b>	<b>231</b>	<b>83</b>	<b>27</b>	<b>5</b>
Mun. București	4.342	856	1.853	450	490	101	262	224	80	21	5
Ilfov	326	48	141	47	33	8	33	7	3	6	-

Sursa: Direcțiile Generale de Asistență Socială și Protecția Copilului județene și ale sectoarelor municipiului București

(Source: General Departments for Social Assistance and Child Protection at the county level and at the local level for the districts of Bucharest)