

**MINISTERUL MUNCII, FAMILIEI
I PROTEC IEI SOCIALE**

DIRECȚIA PROGRAME INCLUZIUNE SOCIAL

**Raport privind activitatea M.M.F.P.S.
în domeniul incluziunii sociale,
în perioada 1 ianuarie - 31 martie 2010**



**Societatea funcționează
mai bine ca echipă**

Evoluții în domeniul asistenței sociale, în trimestrul I 2010

Asistența socială, componentă a sistemului național de protecție socială, cuprinde serviciile sociale și prestațiile sociale acordate în vederea dezvoltării capacităților individuale sau colective pentru asigurarea nevoilor sociale, creșterea calității vieții și promovarea principiilor de coeziune și incluziune socială. Prestațiile sociale sunt măsuri de redistribuire financiară destinate persoanelor sau familiilor care întrunesc condițiile de eligibilitate prevăzute de lege, iar serviciile sociale reprezintă ansamblul complex de măsuri și acțiuni realizate pentru a răspunde nevoilor sociale ale persoanelor, familiilor, grupurilor sau comunităților, în vederea prevenirii și depășirii unor situații de dificultate, vulnerabilitate ori dependență, pentru creșterea calității vieții și promovarea coeziunii sociale.

Principalele prestații de asistență socială acordate în trimestrul I 2010 au fost:

■ **Alocația de stat pentru copii**

Alocația are caracter universal, fiind acordată copiilor în vârstă de până la 18 ani, precum și tinerilor care au împlinit vârsta de 18 ani, care urmează cursurile învățământului liceal sau profesional, organizate în condițiile legii, până la terminarea acestora.

Pentru copiii în vârstă de până la 2 ani, respectiv 3 ani în cazul copilului care are un handicap, alocația de stat se acordă în cuantum de 200 lei/lună /copil.

Pentru copiii care nu au un handicap și sunt în vârstă de peste 2 ani, cuantumul este de 42 lei/lună /copil, iar pentru copiii mai mari de 3 ani care au un handicap cuantumul este dublu (84 lei).

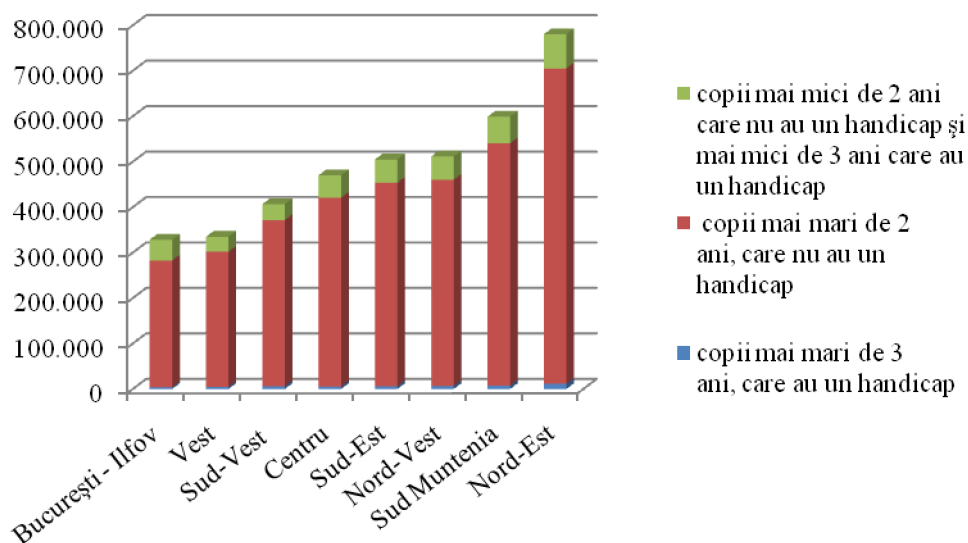
În trimestrul I 2010, alocația de stat s-a acordat pentru un număr mediu lunar de 3.935.994 copii, din care:

- 399.143 copii cu vârsta mai mică de 2 ani, respectiv 3 ani pentru copii care au un handicap (10,1% din total),
- 3.485.110 copii care au vârsta mai mare de 2 ani și nu au un handicap (88,6% din total),
- 51.741 copii care au vârsta mai mare de 3 ani și au un handicap (1,3% din total).

Numărul de copii beneficiari de alocație de stat din mediul urban a fost mai mare cu circa 49,5 mii copii decât în mediul rural, diferența fiind datorată numărului mai mare de copii de sub 2 ani din urban.

Diferențele dintre regiuni în privința numărului de beneficiari de alocație sunt semnificative: în regiunea Nord-Est se înregistrează un număr de copii beneficiari de aproape 2,4 ori mai mare decât cel din regiunea București-Ilfov. De asemenea diferă între regiuni și ponderea copiilor sub doi ani beneficiari de alocație de stat pentru copii (respectiv sub 3 ani pentru cei care au un handicap): minimumul a fost de 8,6% în regiunea Sud-Vest Oltenia, iar maximumul în regiunea București-Ilfov (13,9%).

Grafic 1. Num rul mediu lunar de beneficiari de aloca ie de stat pentru copii, pe regiuni de dezvoltare i în func ie de vârst , în trimestrul I 2010



Dac se analizeaz distribu ia pe jude e, cei mai mul i copii beneficiari se g seau în Municipiul Bucure ti (271.173) i în jude ele Ia i (177.080), Suceava (157.673), Bac u (143.397) i Prahova (143.232). Valorile cele mai mici (sub 50 mii copii) au fost înregistrate în jude ele S laj, Covasna i Tulcea.

Sumele pl tite de M.M.F.P.S. ca aloca ii de stat pentru copii s-au ridicat în trimestrul I 2010 la 740.115.317 lei.

■ Aloca ia i trusoul pentru copiii nou-n scu i

Aloca ia pentru copiii nou-n scu i se acord o singur dat , pentru fiecare dintre primii 4 copii n scu i vii, în cuantum de 230 lei. În trimestrul I 2010 num rul total de beneficiari ai aloca iei a fost de 44.044 copii, în sc dere fa de trimestrul I al anului 2009 cu 7.061 copii (13,8%).

Pentru copiii nou-n scu i s-a acordat de asemenea în trimestrul I 2010 suma de 150 de lei (contravaloarea unui trusou gratuit reprezentat de haine, lenjerie i produse pentru îngrijire). Num rul total de beneficiari a fost de 46.605 copii, în sc dere fa de trimestrul I 2009 cu 11.312 copii (24,3%).

Sumele acordate pentru plata aloca iei pentru nou-n scu i au fost de 10.155.609 lei, iar pentru plata contravalorii trusoului de 7.060.965 lei.

În Municipiul Bucure ti au fost de peste 2 ori mai mul i beneficiari ai acestor aloca ii decât în toate celelalte jude e, un num r mare de beneficiari fiind de asemenea în jude ele Ia i, Bac u, Prahova, Timi i Constan a.

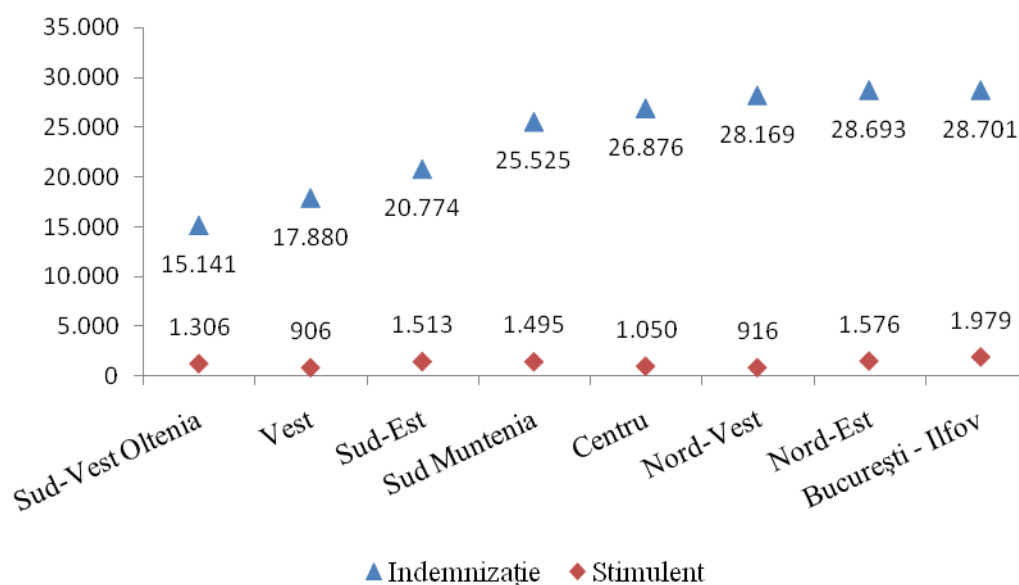
■ Indemniza ia pentru cre terea copilului i stimulenta

Persoanele care, în ultimul an anterior datei na terii copilului, au realizat timp de 12 luni venituri profesionale supuse impozitului pe venit au beneficiat de concediu pentru cre terea copilului în vârst de pân la 2 ani sau, în cazul copilului cu handicap, de pân la 3 ani, precum i de o indemniza ie lunar în cuantum de 600 lei sau, op ional, în cuantum de 85% din media veniturilor realizate pe ultimele 12 luni, dar nu mai mult de 4.000 lei. În trimestrul I 2010, în medie 202.500 persoane au beneficiat lunar de indemniza ie pentru cre terea copilului sau stimulent, pentru care a fost cheltuit suma de 543.564.225 lei.

Dintre ace tia, 191.759 persoane au primit indemniza ie pentru cre terea copilului, un num r mai mare cu 14.770 persoane decât în trimestrul I 2009.

Comparativ cu trimestrul I al anului 2009 a crescut i ponderea beneficiarilor de indemniza ie în total beneficiari ai prevederilor OUG nr.148/2005. Astfel, în timp ce în trimestrul I 2009 această pondere a fost de 91,1%, în trimestrul I 2010 ponderea a fost de 94,7% (restul de 5,3% fiind ponderea beneficiarilor de stimulent). Fenomenul se datoreaz în principal m ririi cuantumului indemniza iei, mai pu ini p rin i fiind stimula i s se reîntoarc pe pia a muncii.

Grafic 2. Num rul beneficiarilor de indemniza ie pentru cre terea copilului sau stimulent, în trimestrul I 2010



Cei mai mul i beneficiari de indemniza ie s-au aflat în regiunile Bucure ti-Ilfov, Nord-Est i Nord-Vest (fiecare cu peste 29 mii beneficiari). Dacă se analizeaz distribu ia beneficiarilor pe jude e, cei mai mul i beneficiari s-au înregistrat în Municipiul Bucure ti (26.688), i în jude ul Prahova (8.146). Peste 7.000 de beneficiari locuiau în jude ele Constan a, Timi , Bihor, Cluj i Ia i.

Suma medie lunar pl tit pentru o persoan beneficiar de indemniza ie a crescut la 939 lei în trimestrul I 2010, fiind cu 48,6% mai mare decât cea înregistrat în trimestrul I 2009. Exist în această privin diferen e mari între regiuni: dac în Sud-Vest Oltenia s-au pl tit în medie 817 lei/lun /persoan , în

regiunea Bucure ti-Ilfov suma medie lunar a fost de 1.393 lei (datorit valorii înregistrate în Municipiul Bucure ti, de 1.455 lei). În jude ele Sibiu, Timi i Cluj aceasta a dep it 1.000 lei.

Pentru beneficiarii de indemniza ie pentru cre terea copilului se pl tesc contribu ii de asigur ri sociale de s n tate, sumele cheltuite în acest scop în trimestrul I 2010 fiind de 28.814.484 lei.

Un num r de 10.741 persoane îndrept ite s beneficieze de indemniza ie pentru cre terea copilului care au realizat venituri profesionale supuse impozitului pe venit, au primit un stimulent lunar în cuantum de 100 lei, sumele cheltuite în acest scop de la bugetul de stat fiind de 3.494.364 lei. Fa de trimestrul I anterior num rul de beneficiari de stimulent s-a redus cu 6.571 persoane (38%), probabil ca efect conjugat al m ririi sumelor acordate cu titlu de indemniza ie pentru cre terea copilului i al crizei economice care a generat locuri de munc mai pu ine i mai nesigure. Astfel, în trimestrul I 2010 doar 5,3% din totalul persoanelor îndrept ite s primeasc indemniza ie pentru cre terea copilului au optat pentru întoarcerea pe pia a muncii i deci au beneficiat de stimulent, comparativ cu 8,9% în trimestrul I din anul precedent. În 8 jude e valoarea acestui indicator a fost mai mic de 3%, în jude ele Satu Mare i Harghita aceasta fiind de doar 2,6%, respectiv 2,0%. Doar în 3 jude e (Hunedoara, Gala i i Gorj) valoarea a fost de peste 8%.

Cele dou presta ii men ionate se acord preponderent p rin ilor din mediul urban, unde domiciliiaz 65,6% din totalul beneficiarilor de indemniza ie i 72,8% din beneficiarii de stimulent. Mai mult de trei sferturi din beneficiarii celor dou presta ii se aflau în mediul urban în jude ele Gala i, Suceava, Bra ov Br ila, Hunedoara, Constan a, Tulcea i în Municipiul Bucure ti.

Num rul de dosare de acordare a stimulentului i indemniza iei în care reprezentantul legal al familiei era de sex masculin a fost de 37.265 (18,4% din total dosare), dintre acestea fiind înregistrate în mediul rural aproximativ 53,6%.

■ **Aloca ia familial complementar i aloca ia de sus inere pentru familia monoparental**

Cele dou aloca ii se adreseaz familiilor ce au în îngrijire copii i realizeaz venituri sub valoarea unui prag stabilit de lege. Limita de venituri nete lunare pe membru de familie pân la care se acord aceste presta ii a fost de 470 lei. Cuantumul acestora variaz , în func ie de componen a familiei, între 50 i 70 lei (aloca ia complementar) i 70 i 90 lei (aloca ia pentru familia monoparental). Pentru familiile beneficiare de ajutor social, cuantumul aloca iei familiale complementare este majorat cu 25%.

Num rul mediu lunar de familii beneficiare de aceste aloca ii a înregistrat o cre tere important în perioada analizat , fiind pl tite în trimestrul I 2010 comparativ cu trimestrul I din anul precedent mai mult cu 115.685 aloca ii (16,9%), corespunz tor unui num r suplimentar de peste 180,0 mii copii fa de trimestrul I din anul anterior. Aceast evolu ie s-a datorat în principal reducerii veniturilor familiilor, generat de criza economic , în paralel cu majorarea semnificativ a pragului de eligibilitate realizat în scopul de a proteja aceste familii.

Astfel, în trimestrul I 2010 în medie 800.302 de familii au primit lunar aceste aloca ii, ceea ce înseamn c mai mult de 1.408 mii copii (35,8% din totalul copiilor care au primit aloca ia de stat pentru copii) tr iesc în familii cu venituri mici. Sumele pl tite s-au ridicat în trimestrul I 2010 la 157.926.603 lei, din care 70,0% pentru aloca ia familial complementar i 30,0% pentru aloca ia de sus inere pentru familia monoparental .

Numărul mediu lunar de familii beneficiare de alocație familială complementară și de alocație de susținere pentru familia monoparentală, în trimestrul I 2010

Indicator	Total	Din total, familii cu:			
		un copil	doi copii	trei copii	patru sau mai mulți copii
Total alocații, din care:	800.302	364.700	307.947	83.194	44.461
Alocația familială complementară	598.871	242.830	255.099	65.852	35.090
din care, pentru familii beneficiare de venit minim garantat	65.365	19.419	25.056	11.903	8.987
Alocația de susținere pentru familia monoparentală	201.431	121.870	52.848	17.342	9.371

◆ **Alocația familială complementară**

De alocația familială complementară au beneficiat în trimestrul I 2010 un număr de 598.871 familii, numărul de copii protejați prin acest program fiind de circa 1.090,9 mii.

Regiunea Nord-Est prezenta cel mai mare număr de familii beneficiare (28,6% din numărul total de beneficiari la nivel național), datorită faptului că în județele Botoșani, Vaslui, Bacău, Iași și Suceava locuiau cei mai mulți beneficiari (peste 24,2 mii în fiecare județe). Valoarea din județul Suceava (38.174 familii beneficiare) a fost de 33 de ori mai mare decât cea din Municipiul București (1.155 familii beneficiare). Mai mult de trei sferturi din beneficiarii de alocație complementară domiciliau în mediul rural, cele mai mari ponderi (peste 90%) le înregistrau județele Vâlcea, Neam, Iași, Vrancea și Călărași.

Numărul de familii beneficiare de alocație familială complementară și de venit minim garantat a fost în trimestrul I 2010 de 65.365 familii (10,9% din totalul beneficiarilor de alocație complementară).

Sumele plătite în trimestrul I 2010 au fost de 110.587.706 lei, mai mari cu 19,0% decât în trimestrul I din anul anterior. Suma medie la nivel național a fost de 61,6 lei/lună/familie beneficiară.

◆ **Alocația de susținere pentru familia monoparentală**

Numărul de beneficiari de alocație pentru familia monoparentală a cunoscut o creștere față de perioada corespunzătoare anului anterior de 15.942 familii. Ponderea beneficiarilor de alocație de susținere care locuiau în mediul rural în total beneficiari ai acestei alocații era de 69,0%. Județele care înregistrau ponderi ale mediului rural mai mari de 85% sunt Iași, Bistrița-Năsăud, Vrancea și Călărași (cea din urmă fiind de aproape 90%). Ponderea cea mai mare în totalul beneficiarilor o deține familiile cu un copil (60,5%). Familiile având drept reprezentant legal bărbatul reprezentau 19,6% din totalul beneficiarilor de alocație pentru familia monoparentală.

Numărul de copii care trăiesc în familii monoparentale cu venituri mici a fost în trimestrul I 2010 de peste 317,1 mii copii. În familiile monoparentale beneficiare cu 1 copil se regăseau 121,9 mii copii, în familiile cu 2 copii 105,7 mii, în familiile cu 3 copii 52,0 mii, iar în cele cu 4 sau mai mulți copii peste 37,5 mii copii.

Cei mai mulți beneficiari au fost în regiunea Sud-Muntenia, de 7,9 ori mai mulți decât regiunea București-Ilfov.

Sumele plătite pentru această prestație în trimestrul I 2010 au fost de 47.338.897 lei (cu 4.005.360 lei mai mari decât în trimestrul I din anul anterior).

■ **Venitul minim garantat**

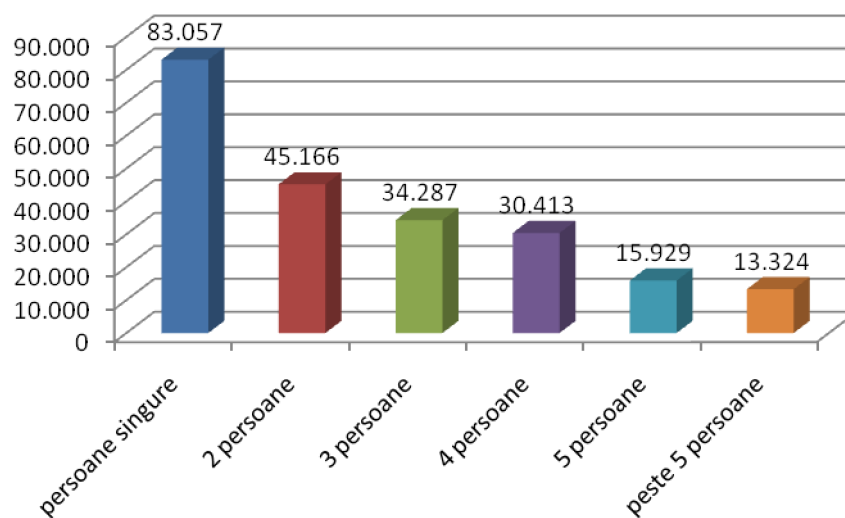
Venitul minim garantat (VMG), este unul din cele mai importante programe de promovare a incluziunii sociale și de combatere a sărăciei. Acesta se asigură prin acordarea unui ajutor social lunar.

Criza economică a determinat creșterea numărului de familii care au venituri mici: în trimestrul I 2010 au fost înregistrate 21.681 cereri de ajutor social. Cel mai mare număr de cereri înregistrate în trimestrul I 2010 au fost în regiunile Sud-Vest Oltenia, Sud-Est, Sud Muntenia și Nord-Est (peste 3.000 cereri), respectiv în județele Galați, Buzău, Teleorman, Vaslui și Iași (peste 900 de cereri).

Numărul de cereri aprobate sau repuse în plată în trimestrul I 2010 a fost de 35.969.

Persoanele singure reprezintă principala categorie de beneficiari de ajutor social (mai mult de o treime din totalul familii beneficiare).

Grafic 3. Numărul mediu lunar de familii beneficiare de ajutor social, în funcție de numărul de persoane din familie, în trimestrul I 2010



Valoarea medie lunară a ajutorului social la nivel național a fost de 170,3 lei/lună/familie.

În regiunea Nord-Est se aflau în plată la sfârșitul trimestrului I 2010 cele mai multe cereri de ajutoare sociale (o cincime din totalul cererilor la nivel național și de 19 ori mai multe decât în regiunea București-Ilfov).

Regiunea Sud-Est concentrează cel mai mare număr de ajutoare sociale plătite. Județele care au înregistrat mai mult de 8.500 familii beneficiare au fost Neamț, Dolj, Buzău, Iași, Galați și Vaslui.

Deși în toate regiunile persoanele singure de aveau ponderea cea mai însemnată în totalul ajutoarelor plătite, această pondere a variat considerabil de la o regiune la alta și anume de la 32,6% în Centru la 45,9%

în Vest. Ponderea maximă a persoanelor singure în total familiei beneficiare a fost de 52,7% în județul Vâlcea, iar cea minimă de 24,0% în județul Mureș. Ponderea familiilor formate din mai mult de 5 persoane în total ajutoare a fost de 6,0%.

Programul de acordare a venitului minim garantat a contribuit la creșterea nivelului de trai în trimestrul I 2010 în medie pentru 222.176 familii, ce au cuprins aproximativ 557,5 mii persoane. Sumele plătite s-au ridicat în trimestrul I 2010 la 113.541.815 lei.

Pentru sprijinirea familiilor aflate în situații de necesitate au fost plătite în trimestrul I 2010 de la bugetele locale un număr de 8.402 ajutoare de urgență, în sumă de 4.844.338 lei. Autoritățile publice locale au acordat de asemenea un număr de 1.231 ajutoare pentru acoperirea unei părți din cheltuielile de înmormântare.

■ **Sprijinul financiar la încheierea căsătoriei**

Pentru familiile nou constituite se acordă un sprijin financiar în cuantum de 200 euro, indiferent de cetățenia soților, cu condiția ca fiecare dintre soți să se afle la prima căsătorie și să aibă domiciliul sau reședința în România. În intervalul analizat mai puține persoane s-au căsătorit și au beneficiat de acest program: numărul beneficiari în trimestrul I 2010 a fost de 16.451 familii, în scădere față de trimestrul I din anul anterior cu 727 familii. Cei mai mulți beneficiari s-au înregistrat în Municipiul București (1.424 beneficiari), precum și în județele Constanța (1.009) și Cluj (690).

■ **Prestațiile destinate persoanelor cu handicap**

Legea nr. 448/2006 privind protecția și promovarea drepturilor persoanelor cu handicap prevede acordarea unor prestații persoanelor care au un handicap.

Un număr de 45.289 adulți cu handicap vizual grav au primit în trimestrul I 2010 pentru plata însoțitorului o indemnizație echivalentă cu salariul net al asistentului social debutant cu studii medii din unitățile de asistență socială din sectorul bugetar, altele decât cele cu paturi, sumele plătite fiind de 68.801.377 lei.

Pentru adulții cu handicap grav sau accentuat s-a acordat o indemnizație lunară, indiferent de venituri, astfel:

- pentru adultul cu handicap grav: 202 lei,
- pentru adultul cu handicap accentuat: 166 lei.

Indemnizația s-a acordat unui număr mediu lunar de 543.770 persoane, din care 194.735 adulți cu handicap grav (35,8%) și 349.035 adulți cu handicap accentuat (64,2%). Sumele cheltuite pentru acest program au fost de 291.462.652 lei.

Persoanele cu handicap grav, accentuat sau mediu au beneficiat de un buget personal complementar indiferent de venituri, astfel:

- adultul cu handicap grav: 91 lei,
- adultul cu handicap accentuat: 68 lei,
- adultul cu handicap mediu: 33,5 lei.

Această prestație s-a plătit în trimestrul I 2010 pentru un număr mediu lunar de 658.696 beneficiari, pentru care s-au cheltuit 142.011.250 lei. Persoanele cu handicap grav au fost în număr de 224.612 (34,1% din total beneficiari), cu handicap accentuat 361.762 (54,9% din total), iar cu handicap mediu de 72.322 (11,0% din total).

De indemnizația lunară de hrană au beneficiat persoanele infectate cu HIV sau bolnave de SIDA au beneficiat în perioada analizată 6.711 persoane, din care 6.376 adulți și 335 copii.

■ Alte prestații

Pentru fiecare copil față de care s-a luat în considerare plasamentul s-a acordat în trimestrul I 2010 o **alocație lunară de plasament**, de 97 lei/lună /copil, numărul mediu lunar de beneficiari fiind de 43.902, din care 4,8% copii cu handicap.

În trimestrul I 2010, un număr mediu lunar de 26 persoane au beneficiat de **ajutorul rambursabil acordat persoanelor refugiate**, în sumă totală 43.740 de lei. Această prestație s-a acordat doar în 6 județe și în Municipiul București.

**Aloca ii, ajutoare, indemniza ii, subven ii, investi ii, programe de interes na ional
în trimestrul I 2010**

Indicator	Num r beneficiari				Sume pl tite cumulat - lei		
	U.M.	Trimestrul I 2010	Trimestrul I 2009	Modificare absolut +/-	Trimestrul I 2010	Trimestrul I 2009	Modificare absolut +/-
Aloca ia de stat pentru copii	num r mediu/lun	3.935.994	3.963.278	-27.284	740.115.317	726.874.632	13.240.685
Indemniza ie pentru cre terea copilului	num r mediu/lun	191.759	176.989	14.770	540.069.861	335.432.426	204.637.435
Contribu ii pentru asigur rile de s n tate aferente indemniza iei pentru cre terea copilului	num r mediu/lun	195.267	176.989	18.278	28.814.484	17.981.738	10.832.746
Stimulent	num r mediu/lun	10.741	17.312	-6.571	3.494.364	5.478.907	-1.984.543
Aloca ia pentru copii nou-n scu i	num r total	44.044	51.105	-7.061	10.155.609	11.354.779	-1.199.170
Trusoul pentru nou – n scu i	num r total	46.605	57.917	-11.312	7.060.965	8.944.028	-1.883.063
Aloca ia familial complementar	num r mediu/lun	598.871	499.128	99.743	110.587.706	93.011.767	17.575.939
Aloca ia de sus inere pentru familia monoparental	num r mediu/lun	201.431	185.489	15.942	47.338.897	43.333.537	4.005.360
Sprijin financiar la constituirea familiei	num r total	16.451	15.724	727	14.114.876	12.706.293	1.408.583
Aloca ia lunar de plasament	num r mediu/lun	43.902	47.794	-3.892	14.207.931	14.662.448	-454.517
Ajutoare financiare	num r total	0	0	0	0	0	0
Ajutoare de urgen	num r total	0	0	0	0	0	0
Ajutorul rambursabil acordat persoanelor refugiate	num r mediu/lun	26	68	-42	43.740	90.470	-46.730
Indemniza ia lunar de hran convenit persoanelor infectate cu HIV sau bolnave de SIDA	num r mediu /lun	6.711	6.447	264	7.859.795	7.417.310	442.485
Sume acordate pentru finan area unor institu ii de asisten social sau medico-social	num r total de obiective	19	17	2	5.419.828	4.402.105	1.017.723
Ajutoare de urgen - buget local	num r total	8.402	5.581	2.821	4.844.338	2.298.470	2.545.868
Ajutorul social pentru asigurarea venitului minim garantat	num r mediu /lun	222.176	192.717	29.459	113.541.815	83.152.439	30.389.376
Ajutorul pentru acoperirea unei p r i din cheltuielile de înmormântare	num r total	1.231	1.455	-224	533.067	417.546	115.521
Ajutoare acordate persoanelor cu afec iuni de s n tate deosebit de grave pentru tratament medical i interven ii chirurgicale în str in tate	num r total	0	1	-1	0	257.676	-257.676
Programe de interes na ional	num r total de proiecte	17	17	0	238.631	1.854.360	-1.615.729
Subven ii pentru asocia ii i funda ii	num r mediu /lun	10.447	31.438	-20.991	4.871.488	4.850.589	20.899

**Alocarea de stat pentru copii
- trimestrul I 2010 -**

Regiune de dezvoltare / Jude	Număr mediu lunar de beneficiari				Sume plătite (lei)			
	Total	din care:			Total	din care:		
		copii sub 2 ani fără handicap și sub 3 ani cu handicap	copii fără handicap, peste 2 ani	copii cu handicap, peste 3 ani		copii sub 2 ani fără handicap și sub 3 ani cu handicap	copii fără handicap, peste 2 ani	copii cu handicap, peste 3 ani
TOTAL	3.935.994	399.143	3.485.110	51.741	740.115.317	264.716.922	460.449.739	14.948.656
NORD-EST	780.401	75.228	693.762	11.411	144.482.724	51.081.055	90.371.535	3.030.134
Bacău	143.397	13.373	128.404	1.620	26.516.415	9.402.752	16.687.449	426.214
Botoșani	97.913	9.195	87.144	1.574	17.986.360	6.216.507	11.353.643	416.210
Ialomița	177.080	18.392	155.811	2.877	33.270.674	12.443.484	20.064.502	762.688
Neamț	104.424	9.719	93.396	1.309	19.467.007	6.736.196	12.380.059	350.752
Suceava	157.673	15.249	140.140	2.284	29.249.535	10.193.904	18.449.123	606.508
Vaslui	99.914	9.300	88.867	1.747	17.992.733	6.088.212	11.436.759	467.762
SUD-EST	504.866	51.014	447.711	6.141	93.947.194	32.625.720	59.717.622	1.603.852
Brăila	60.105	5.597	53.685	823	10.880.634	3.571.772	7.083.686	225.176
Buzău	88.348	8.610	78.333	1.405	16.499.658	5.894.852	10.232.092	372.714
Constanța	131.751	15.140	115.284	1.327	26.060.573	9.794.472	15.903.027	363.074
Galați	111.728	10.681	99.969	1.078	20.133.576	6.847.262	12.998.852	287.462
Tulcea	43.686	4.127	39.035	524	7.812.872	2.061.000	5.658.716	93.156
Vrancea	69.248	6.859	61.405	984	12.559.881	4.456.362	7.841.249	262.270
SUD MUNTENIA	598.969	58.407	533.124	7.438	110.533.234	38.322.821	70.199.787	2.010.626
Argeș	115.499	11.223	102.829	1.447	21.535.058	7.290.926	13.863.938	380.194
Cluj	62.393	6.444	55.065	884	11.548.391	4.135.774	7.176.913	235.704
Dâmbovița	100.793	9.558	90.074	1.161	18.362.696	6.287.033	11.762.785	312.878
Giurgiu	52.684	5.216	46.825	643	9.867.106	3.448.442	6.242.746	175.918
Ialomița	57.329	5.821	50.654	854	10.759.684	3.909.172	6.616.178	234.334
Prahova	143.232	14.159	127.434	1.639	26.221.261	9.245.154	16.518.505	457.602
Teleorman	67.039	5.986	60.243	810	12.239.038	4.006.320	8.018.722	213.996
SUD-VEST OLTENIA	406.635	35.103	365.292	6.240	73.446.120	23.891.758	47.882.635	1.671.727
Dolj	123.718	11.111	110.912	1.695	22.486.216	7.576.662	14.427.167	482.387
Gorj	73.698	5.836	67.076	786	12.624.656	3.735.926	8.681.964	206.766
Mehedința	53.316	4.680	47.825	811	9.899.987	3.368.206	6.320.179	211.602

**Alocarea de stat pentru copii
- trimestrul I 2010 -**

Regiune de dezvoltare / Jude	Număr mediu lunar de beneficiari				Sume plătite (lei)			
	Total	din care:			Total	din care:		
		copii sub 2 ani fără handicap și sub 3 ani cu handicap	copii fără handicap, peste 2 ani	copii cu handicap, peste 3 ani		copii sub 2 ani fără handicap și sub 3 ani cu handicap	copii fără handicap, peste 2 ani	copii cu handicap, peste 3 ani
Olt	82.439	6.498	74.606	1.335	14.943.395	4.596.374	9.997.661	349.360
Vâlcea	73.464	6.978	64.873	1.613	13.491.866	4.614.590	8.455.664	421.612
VEST	334.947	32.964	297.306	4.677	63.070.920	22.441.617	39.353.496	1.275.807
Arad	82.878	8.309	73.811	758	15.659.175	5.633.872	9.823.985	201.318
Cara Severin	56.270	5.287	49.568	1.415	10.412.218	3.485.975	6.549.277	376.966
Hunedoara	80.354	7.064	72.034	1.256	14.566.429	4.763.530	9.472.748	330.151
Timi	115.445	12.304	101.893	1.248	22.433.098	8.558.240	13.507.486	367.372
NORD-VEST	511.562	51.312	453.607	6.643	97.710.536	34.803.299	60.698.150	2.209.087
Bihor	114.522	11.721	101.024	1.777	21.958.412	8.205.158	13.284.050	469.204
Bistrița-Năsăud	66.685	6.311	59.685	689	12.014.963	4.085.942	7.750.659	178.362
Cluj	107.184	11.168	94.824	1.192	22.090.058	7.987.471	13.358.402	744.185
Maramureș	100.216	9.708	89.169	1.339	18.947.434	6.530.158	12.038.882	378.394
Satu Mare	74.456	7.855	65.543	1.058	13.775.344	5.076.066	8.420.904	278.374
Sălaj	48.499	4.549	43.362	588	8.924.325	2.918.504	5.845.253	160.568
CENTRU	470.157	49.401	415.344	5.412	88.784.001	32.182.453	54.439.553	2.161.995
Alba	67.267	7.014	58.395	1.858	13.192.701	4.611.760	8.081.477	499.464
Brașov	101.604	11.418	89.202	984	19.377.686	7.737.142	11.378.044	262.500
Covasna	44.668	4.532	39.642	494	8.158.239	2.949.670	5.079.781	128.788
Harghita	64.350	6.639	56.989	722	12.009.277	4.373.476	7.425.042	210.759
Mureș	112.404	11.461	100.164	779	20.705.380	7.473.341	13.008.315	223.724
Sibiu	79.864	8.337	70.952	575	15.340.718	5.037.064	9.466.894	836.760
BUCUREȘTI - ILFOV	328.457	45.714	278.964	3.779	68.140.588	29.368.199	37.786.961	985.428
Ilfov	57.284	7.075	49.708	501	11.970.544	4.520.504	7.311.644	138.396
Municipiul București	271.173	38.639	229.256	3.278	56.170.044	24.847.695	30.475.317	847.032

**Alocarea de stat pentru copiii, pe medii de rezidență
- trimestrul I 2010 -**

Regiune de dezvoltare / Jude	Număr mediu lunar de beneficiari				Număr mediu lunar de beneficiari Urban				Număr mediu lunar de beneficiari Rural				Sume plătite - lei -
	Total	din care:			Total	din care:			Total	din care:			
		copiii sub 2 ani fără handicap și sub 3 ani cu handicap	copiii fără handicap, peste 2 ani	copiii cu handicap, peste 3 ani		copiii sub 2 ani fără handicap și sub 3 ani cu handicap	copiii fără handicap, peste 2 ani	copiii cu handicap, peste 3 ani		copiii sub 2 ani fără handicap și sub 3 ani cu handicap	copiii fără handicap, peste 2 ani	copiii cu handicap, peste 3 ani	
TOTAL	3.935.994	399.143	3.485.110	51.741	1.992.765	218.729	1.746.760	27.276	1.943.229	180.414	1.738.350	24.465	740.115.317
NORD-EST	780.401	75.228	693.762	11.411	344.132	36.011	302.544	5.577	436.269	39.217	391.218	5.834	144.482.724
Bacău	143.397	13.373	128.404	1.620	55.972	5.859	49.378	735	87.425	7.514	79.026	885	26.516.415
Botoșani	97.913	9.195	87.144	1.574	37.061	3.653	32.662	746	60.852	5.542	54.482	828	17986360
Ialomița	177.080	18.392	155.811	2.877	62.114	7.716	53.099	1.299	114.966	10.676	102.712	1.578	33270674
Neamț	104.424	9.719	93.396	1.309	33.478	3.620	29.464	394	70.946	6.099	63.932	915	19467007
Suceava	157.673	15.249	140.140	2.284	112.710	10.972	100.084	1.654	44.963	4.277	40.056	630	29249535
Vaslui	99.914	9.300	88.867	1.747	42.797	4.191	37.857	749	57.117	5.109	51.010	998	17992733
SUD-EST	504.866	51.014	447.711	6.141	287.507	30.501	253.416	3.590	217.359	20.513	194.295	2.551	93.947.194
Brila	60.105	5.597	53.685	823	38.422	3.627	34.270	525	21.683	1.970	19.415	298	10.880.634
Buzău	88.348	8.610	78.333	1.405	37.104	3.903	32.528	673	51.244	4.707	45.805	732	16.499.658
Constanța	131.751	15.140	115.284	1.327	98.869	11.522	86.310	1.037	32.882	3.618	28.974	290	26.060.573
Galați	111.728	10.681	99.969	1.078	58.621	6.040	51.946	635	53.107	4.641	48.023	443	20.133.576
Tulcea	43.686	4.127	39.035	524	35.160	3.304	31.411	445	8.526	823	7.624	79	7.812.872
Vrancea	69.248	6.859	61.405	984	19.331	2.105	16.951	275	49.917	4.754	44.454	709	12.559.881
SUD MUNTENIA	598.969	58.407	533.124	7.438	206.342	20.774	183.013	2.555	392.627	37.633	350.111	4.883	110.533.234
Argeș	115.499	11.223	102.829	1.447	55.237	5.631	48.987	619	60.262	5.592	53.842	828	21.535.058
Cluj	62.393	6.444	55.065	884	10.061	1.112	8.806	143	52.332	5.332	46.259	741	11.548.391
Dâmbovița	100.793	9.558	90.074	1.161	36.255	3.693	32.179	383	64.538	5.865	57.895	778	18.362.696
Giurgiu	52.684	5.216	46.825	643	14.436	1.453	12.701	282	38.248	3.763	34.124	361	9.867.106
Ialomița	57.329	5.821	50.654	854	24.869	2.561	21.950	358	32.460	3.260	28.704	496	10.759.684
Prahova	143.232	14.159	127.434	1.639	41.740	4.022	37.238	480	101.492	10.137	90.196	1.159	26.221.261
Teleorman	67.039	5.986	60.243	810	23.744	2.302	21.152	290	43.295	3.684	39.091	520	12.239.038
SUD-VEST OLTEANIA	406.635	35.103	365.292	6.240	172.132	16.565	153.017	2.550	234.503	18.538	212.275	3.690	73.446.120
Dolj	123.718	11.111	110.912	1.695	58.900	5.997	52.118	785	64.818	5.114	58.794	910	22.486.216
Gorj	73.698	5.836	67.076	786	31.761	2.725	28.691	345	41.937	3.111	38.385	441	12.624.656
Mehedința	53.316	4.680	47.825	811	26.317	2.415	23.516	386	26.999	2.265	24.309	425	9.899.987
Olt	82.439	6.498	74.606	1.335	29.756	2.729	26.553	474	52.683	3.769	48.053	861	14.943.395

Alocarea de stat pentru copii, pe medii de rezidență
- trimestrul I 2010 -

Regiune de dezvoltare / Jude	Număr mediu lunar de beneficiari				Număr mediu lunar de beneficiari Urban				Număr mediu lunar de beneficiari Rural				Sume plătite - lei -
	Total	din care:			Total	din care:			Total	din care:			
		copii sub 2 ani fără handicap și sub 3 ani cu handicap	copii fără handicap, peste 2 ani	copii cu handicap, peste 3 ani		copii sub 2 ani fără handicap și sub 3 ani cu handicap	copii fără handicap, peste 2 ani	copii cu handicap, peste 3 ani		copii sub 2 ani fără handicap și sub 3 ani cu handicap	copii fără handicap, peste 2 ani	copii cu handicap, peste 3 ani	
Vâlcea	73.464	6.978	64.873	1.613	25.398	2.699	22.139	560	48.066	4.279	42.734	1.053	13.491.866
VEST	334.947	32.964	297.306	4.677	193.473	20.317	170.137	3.019	141.474	12.647	127.169	1.658	63.070.920
Arad	82.878	8.309	73.811	758	38.734	4.270	34.107	357	44.144	4.039	39.704	401	15.659.175
Cara Severin	56.270	5.287	49.568	1.415	31.069	3.152	26.912	1.005	25.201	2.135	22.656	410	10.412.218
Hunedoara	80.354	7.064	72.034	1.256	61.657	5.486	55.202	969	18.697	1.578	16.832	287	14.566.429
Timiș	115.445	12.304	101.893	1.248	62.013	7.409	53.916	688	53.432	4.895	47.977	560	22.433.098
NORD-VEST	511.562	51.312	453.607	6.643	260.892	27.477	229.688	3.727	250.670	23.835	223.919	2.916	97.710.536
Bihor	114.522	11.721	101.024	1.777	75.204	7.590	66.471	1.143	39.318	4.131	34.553	634	21.958.412
Bistrița-Năsăud	66.685	6.311	59.685	689	20.981	2.206	18.542	233	45.704	4.105	41.143	456	12.014.963
Cluj	107.184	11.168	94.824	1.192	66.175	7.431	57.932	812	41.009	3.737	36.892	380	22.090.058
Maramureș	100.216	9.708	89.169	1.339	51.426	5.333	45.258	835	48.790	4.375	43.911	504	18.947.434
Satu Mare	74.456	7.855	65.543	1.058	29.521	3.237	25.830	454	44.935	4.618	39.713	604	13.775.344
Sălaj	48.499	4.549	43.362	588	17.585	1.680	15.655	250	30.914	2.869	27.707	338	8.924.325
CENTRU	470.157	49.401	415.344	5.412	238.017	25.879	209.328	2.810	232.140	23.522	206.016	2.602	88.784.001
Alba	67.267	7.014	58.395	1.858	33.218	3.773	28.491	954	34.049	3.241	29.904	904	13.192.701
Brașov	101.604	11.418	89.202	984	63.269	7.426	55.211	632	38.335	3.992	33.991	352	19.377.686
Covasna	44.668	4.532	39.642	494	24.554	2.513	21.812	229	20.114	2.019	17.830	265	8.158.239
Harghita	64.350	6.639	56.989	722	32.438	3.384	28.673	381	31.912	3.255	28.316	341	12.009.277
Mureș	112.404	11.461	100.164	779	55.652	5.801	49.459	392	56.752	5.660	50.705	387	20.705.380
Sibiu	79.864	8.337	70.952	575	28.886	2.982	25.682	222	50.978	5.355	45.270	353	15.340.718
BUCUREȘTI - ILFOV	328.457	45.714	278.964	3.779	290.270	41.205	245.617	3.448	38.187	4.509	33.347	331	68.140.588
Ilfov	57.284	7.075	49.708	501	19.097	2.566	16.361	170	38.187	4.509	33.347	331	11.970.544
Municipiul București	271.173	38.639	229.256	3.278	271.173	38.639	229.256	3.278	0	0	0	0	56.170.044

**Indemniza ie pentru cre terea copilului i stimulent
- trimestrul I 2010 -**

Regiune de dezvoltare / Jude	Num r mediu lunar de beneficiari			Sume pl tite		
	Total	Indemniza ie	Stimulent	Total	Indemniza ie	Stimulent
TOTAL	202.500	191.759	10.741	543.564.225	540.069.861	3.494.364
NORD-EST	30.269	28.693	1.576	72.084.135	71.585.943	498.192
Bac u	5.328	5.008	320	12.822.357	12.718.416	103.941
Boto ani	3.352	3.229	123	7.615.270	7.576.542	38.728
Ia i	7.988	7.488	500	21.058.314	20.900.077	158.237
Neam	4.119	3.944	175	9.720.364	9.664.508	55.856
Suceava	6.237	5.950	287	13.868.446	13.781.030	87.416
Vaslui	3.245	3.074	171	6.999.384	6.945.370	54.014
SUD-EST	22.287	20.774	1.513	53.208.799	52.734.500	474.299
Br ila	2.568	2.436	132	5.905.923	5.864.798	41.125
Buz u	3.890	3.649	241	8.666.290	8.590.268	76.022
Constan a	7.107	6.574	533	18.456.867	18.291.490	165.377
Gala i	4.502	4.128	374	10.864.055	10.746.002	118.053
Tulcea	1.610	1.509	101	3.592.113	3.559.565	32.548
Vrancea	2.610	2.478	132	5.723.551	5.682.377	41.174
SUD MUNTENIA	27.020	25.525	1.495	63.816.218	63.346.460	469.758
Arge	6.590	6.175	415	15.820.694	15.689.560	131.134
C l ra i	2.360	2.267	93	5.035.759	5.004.822	30.937
Dâmbovi a	4.162	3.899	263	9.436.782	9.350.927	85.855
Giurgiu	1.643	1.567	76	3.790.019	3.765.925	24.094
Ialomi a	2.131	2.009	122	4.859.101	4.819.511	39.590
Prahova	8.146	7.732	414	20.196.214	20.073.208	123.006
Teleorman	1.988	1.876	112	4.677.649	4.642.507	35.142
SUD-VEST OLTENIA	16.447	15.141	1.306	37.513.231	37.090.384	422.847
Dolj	4.645	4.287	358	11.273.599	11.158.875	114.724
Gorj	3.160	2.738	422	6.438.080	6.301.827	136.253
Mehedin i	1.987	1.841	146	4.471.304	4.426.301	45.003
Olt	2.798	2.603	195	6.481.871	6.415.763	66.108
Vâlcea	3.857	3.672	185	8.848.377	8.787.618	60.759
VEST	18.786	17.880	906	48.794.245	48.487.624	306.621
Arad	4.996	4.861	135	12.251.854	12.213.450	38.404
Cara Severin	2.499	2.418	81	5.430.198	5.405.463	24.735
Hunedoara	4.194	3.851	343	9.310.183	9.194.645	115.538
Timi	7.097	6.750	347	21.802.010	21.674.066	127.944
NORD-VEST	29.085	28.169	916	76.295.921	75.943.868	352.053
Bihor	7.278	7.079	199	18.643.320	18.570.193	73.127
Bistri a - N s ud	3.209	3.121	88	7.115.067	7.087.844	27.223
Cluj	7.684	7.374	310	25.789.938	25.644.386	145.552
Maramure	4.836	4.699	137	10.882.615	10.834.501	48.114
Satu Mare	3.711	3.615	96	8.457.692	8.427.190	30.502
S laj	2.367	2.281	86	5.407.289	5.379.754	27.535
CENTRU	27.926	26.876	1.050	71.263.360	70.928.623	334.737
Alba	4.160	4.032	128	10.024.846	9.983.849	40.997
Bra ov	6.582	6.232	350	18.651.518	18.539.259	112.259
Covasna	2.340	2.276	64	5.217.169	5.196.952	20.217
Harghita	4.382	4.296	86	9.486.838	9.457.033	29.805
Mure	5.799	5.564	235	14.220.201	14.151.751	68.450
Sibiu	4.663	4.476	187	13.662.788	13.599.779	63.009
BUCURE TI - ILFOV	30.680	28.701	1.979	120.588.316	119.952.459	635.857
Ilfov	3.992	3.879	113	11.630.840	11.592.563	38.277
Municipiul Bucure ti	26.688	24.822	1.866	108.957.476	108.359.896	597.580

**Indemniza ie pentru cre terea copilului i stimulent, pe medii de reziden
- trimestrul I 2010 -**

Regiune de dezvoltare / Jude	Num r mediu lunar de beneficiari			Num r mediu lunar de beneficiari Urban			Num r mediu lunar de beneficiari Rural			Sume pl tite		
	Total	Indemniza ie	Stimulent	Total urban	Indemniza ie	Stimulent	Total rural	Indemniza ie	Stimulent	Total	Indemniza ie	Stimulent
TOTAL	202.500	191.759	10.741	133.596	125.780	7.816	68.904	65.979	2.925	543.564.225	540.069.861	3.494.364
NORD-EST	30.269	28.693	1.576	19.616	18.503	1.113	10.653	10.190	463	72.084.135	71.585.943	498.192
Bac u	5.328	5.008	320	3.260	3.046	214	2.068	1.962	106	12.822.357	12.718.416	103.941
Boto ani	3.352	3.229	123	2.067	1.982	85	1.285	1.247	38	7.615.270	7.576.542	38.728
Ia i	7.988	7.488	500	5.092	4.722	370	2.896	2.766	130	21.058.314	20.900.077	158.237
Neam	4.119	3.944	175	2.140	2.032	108	1.979	1.912	67	9.720.364	9.664.508	55.856
Suceava	6.237	5.950	287	4.876	4.664	212	1.361	1.286	75	13.868.446	13.781.030	87.416
Vaslui	3.245	3.074	171	2.181	2.057	124	1.064	1.017	47	6.999.384	6.945.370	54.014
SUD-EST	22.287	20.774	1.513	15.981	14.871	1.110	6.306	5.903	403	53.208.799	52.734.500	474.299
Br ila	2.568	2.436	132	2.027	1.925	102	541	511	30	5.905.923	5.864.798	41.125
Buz u	3.890	3.649	241	2.159	2.000	159	1.731	1.649	82	8.666.290	8.590.268	76.022
Constan a	7.107	6.574	533	5.749	5.326	423	1.358	1.248	110	18.456.867	18.291.490	165.377
Gala i	4.502	4.128	374	3.427	3.169	258	1.075	959	116	10.864.055	10.746.002	118.053
Tulcea	1.610	1.509	101	1.344	1.263	81	266	246	20	3.592.113	3.559.565	32.548
Vrancea	2.610	2.478	132	1.275	1.188	87	1.335	1.290	45	5.723.551	5.682.377	41.174
SUD MUNTENIA	27.020	25.525	1.495	11.652	10.949	703	15.368	14.576	792	63.816.218	63.346.460	469.758
Arge	6.590	6.175	415	4.010	3.744	266	2.580	2.431	149	15.820.694	15.689.560	131.134
C l ra i	2.360	2.267	93	515	493	22	1.845	1.774	71	5.035.759	5.004.822	30.937
Dâmbovi a	4.162	3.899	263	1.853	1.721	132	2.309	2.178	131	9.436.782	9.350.927	85.855
Giurgiu	1.643	1.567	76	651	611	40	992	956	36	3.790.019	3.765.925	24.094
Ialomi a	2.131	2.009	122	1.220	1.132	88	911	877	34	4.859.101	4.819.511	39.590
Prahova	8.146	7.732	414	2.372	2.262	110	5.774	5.470	304	20.196.214	20.073.208	123.006
Teleorman	1.988	1.876	112	1.031	986	45	957	890	67	4.677.649	4.642.507	35.142
SUD-VEST OLTENIA	16.447	15.141	1.306	9.839	9.067	772	6.608	6.074	534	37.513.231	37.090.384	422.847
Dolj	4.645	4.287	358	3.443	3.145	298	1.202	1.142	60	11.273.599	11.158.875	114.724
Gorj	3.160	2.738	422	1.754	1.576	178	1.406	1.162	244	6.438.080	6.301.827	136.253
Mehedin i	1.987	1.841	146	1.361	1.269	92	626	572	54	4.471.304	4.426.301	45.003
Olt	2.798	2.603	195	1.505	1.390	115	1.293	1.213	80	6.481.871	6.415.763	66.108
Vâlcea	3.857	3.672	185	1.776	1.687	89	2.081	1.985	96	8.848.377	8.787.618	60.759

**Indemniza ie pentru cre terea copilului i stimulent, pe medii de reziden
- trimestrul I 2010 -**

Regiune de dezvoltare / Jude	Num r mediu lunar de beneficiari			Num r mediu lunar de beneficiari Urban			Num r mediu lunar de beneficiari Rural			Sume pl tite		
	Total	Indemniza ie	Stimulent	Total urban	Indemniza ie	Stimulent	Total rural	Indemniza ie	Stimulent	Total	Indemniza ie	Stimulent
VEST	18.786	17.880	906	12.812	12.046	766	5.974	5.834	140	48.794.245	48.487.624	306.621
Arad	4.996	4.861	135	2.890	2.796	94	2.106	2.065	41	12.251.854	12.213.450	38.404
Cara Severin	2.499	2.418	81	1.661	1.604	57	838	814	24	5.430.198	5.405.463	24.735
Hunedoara	4.194	3.851	343	3.364	3.040	324	830	811	19	9.310.183	9.194.645	115.538
Timi	7.097	6.750	347	4.897	4.606	291	2.200	2.144	56	21.802.010	21.674.066	127.944
NORD-VEST	29.085	28.169	916	18.615	17.927	688	10.470	10.242	228	76.295.921	75.943.868	352.053
Bihor	7.278	7.079	199	5.176	5.013	163	2.102	2.066	36	18.643.320	18.570.193	73.127
Bistri a - N s ud	3.209	3.121	88	1.502	1.453	49	1.707	1.668	39	7.115.067	7.087.844	27.223
Cluj	7.684	7.374	310	5.728	5.469	259	1.956	1.905	51	25.789.938	25.644.386	145.552
Maramure	4.836	4.699	137	3.033	2.932	101	1.803	1.767	36	10.882.615	10.834.501	48.114
Satu Mare	3.711	3.615	96	2.015	1.956	59	1.696	1.659	37	8.457.692	8.427.190	30.502
S laj	2.367	2.281	86	1.161	1.104	57	1.206	1.177	29	5.407.289	5.379.754	27.535
CENTRU	27.926	26.876	1.050	16.784	16.045	739	11.142	10.831	311	71.263.360	70.928.623	334.737
Alba	4.160	4.032	128	2.444	2.357	87	1.716	1.675	41	10.024.846	9.983.849	40.997
Bra ov	6.582	6.232	350	5.180	4.874	306	1.402	1.358	44	18.651.518	18.539.259	112.259
Covasna	2.340	2.276	64	1.107	1.077	30	1.233	1.199	34	5.217.169	5.196.952	20.217
Harghita	4.382	4.296	86	2.469	2.406	63	1.913	1.890	23	9.486.838	9.457.033	29.805
Mure	5.799	5.564	235	3.728	3.554	174	2.071	2.010	61	14.220.201	14.151.751	68.450
Sibiu	4.663	4.476	187	1.856	1.777	79	2.807	2.699	108	13.662.788	13.599.779	63.009
BUCURE TI - ILFOV	30.680	28.701	1.979	28.297	26.372	1.925	2.383	2.329	54	120.588.316	119.952.459	635.857
Ilfov	3.992	3.879	113	1.609	1.550	59	2.383	2.329	54	11.630.840	11.592.563	38.277
Municipiul Bucure ti	26.688	24.822	1.866	26.688	24.822	1.866	0	0	0	108.957.476	108.359.896	597.580

**Num rul de b rba i beneficiari de indemniza ia pentru cre terea copilului sau stimulent
- trimestrul I 2010 -**

Regiune de dezvoltare / Jude	Num r mediu de b rba i beneficiari de indemniza ie sau stimulent		
	Total	Urban	Rural
TOTAL	37.265	17.295	19.970
NORD-EST	7.157	3.108	4.049
Bac u	1.160	421	739
Boto ani	792	263	529
Ia i	1.675	588	1.087
Neam	990	271	719
Suceava	1.788	1.252	536
Vaslui	752	313	439
SUD-EST	4.606	2.403	2.203
Br ila	440	226	214
Buz u	913	277	636
Constan a	1.388	998	390
Gala i	1.047	528	519
Tulcea	303	228	75
Vrancea	515	146	369
SUD MUNTENIA	6.223	1.799	4.424
Arge	1.154	452	702
C l ra i	662	90	572
Dâmbovi a	1.134	324	810
Giurgiu	526	99	427
Ialomi a	606	224	382
Prahova	1.554	460	1.094
Teleorman	587	150	437
SUD-VEST OLTENIA	4.085	1.450	2.635
Dolj	911	407	504
Gorj	1.011	340	671
Mehedin i	547	285	262
Olt	730	233	497
Vâlcea	886	185	701
VEST	3.026	1.672	1.354
Arad	706	288	418
Cara Severin	581	272	309
Hunedoara	831	632	199
Timi	908	480	428
NORD-VEST	4.585	2.020	2.565
Bihor	1.045	618	427
Bistri a - N s ud	759	165	594
Cluj	894	474	420
Maramure	986	475	511
Satu Mare	531	202	329
S laj	370	86	284
CENTRU	4.462	2.133	2.329
Alba	787	340	447
Bra ov	1.052	638	414
Covasna	321	191	130
Harghita	657	294	363
Mure	1.050	502	548
Sibiu	595	168	427
BUCURE TI - ILFOV	3.121	2.710	411
Ilfov	592	181	411
Municipiul Bucure ti	2.529	2.529	0

**Contribu ii pentru asigur rile sociale de s n tate aferente
indemniza iei pentru cre terea copilului
- trimestrul I 2010 -**

Regiune de dezvoltare / Jude	Num r mediu lunar de beneficiari	Sume pl tite - lei -
TOTAL	195.267	28.814.484
NORD-EST	29.126	3.963.986
Bac u	5.111	703.918
Boto ani	3.386	417.725
Ia i	7.479	1.157.179
Neam	3.924	534.850
Suceava	6.111	765.028
Vaslui	3.115	385.286
SUD-EST	20.955	2.910.033
Br ila	2.455	323.623
Buz u	3.704	472.377
Constan a	6.585	1.008.400
Gala i	4.134	589.893
Tulcea	1.520	197.308
Vrancea	2.557	318.432
SUD MUNTENIA	26.194	3.502.754
Arge	6.290	865.400
C l ra i	2.273	276.855
Dâmbovi a	3.929	517.468
Giurgiu	1.582	210.071
Ialomi a	2.019	265.754
Prahova	8.219	1.111.418
Teleorman	1.882	255.788
SUD-VEST OLTENIA	15.505	2.047.622
Dolj	4.349	601.526
Gorj	2.779	347.893
Mehedin i	1.851	245.065
Olt	2.644	355.652
Vâlcea	3.882	497.486
VEST	18.328	2.698.797
Arad	4.943	680.313
Cara Severin	2.567	306.929
Hunedoara	3.921	514.972
Timi	6.897	1.196.583
NORD-VEST	28.815	4.374.571
Bihor	7.208	1.159.574
Bistri a - N s ud	3.172	453.928
Cluj	7.559	1.426.489
Maramure	4.912	570.037
Satu Mare	3.665	467.583
S laj	2.299	296.960
CENTRU	27.502	3.916.332
Alba	4.267	558.149
Bra ov	6.326	1.023.514
Covasna	2.301	288.211
Harghita	4.463	529.704
Mure	5.579	766.270
Sibiu	4.566	750.484
BUCURE TI - ILFOV	28.842	5.400.389
Ilfov	3.893	638.061
Municipiul Bucure ti	24.949	4.762.328

Alocarea pentru copiii nou nscuți
- trimestrul I 2010 -

Regiune de dezvoltare / Jude	Numărul total de beneficiari	Sume plătite - lei -
TOTAL	44.044	10.155.609
NORD-EST	7.351	1.697.852
Bacău	998	229.506
Botoșani	900	207.000
Iai	2.623	605.437
Neam	539	123.953
Suceava	1.443	336.950
Vaslui	848	195.006
SUD-EST	5.693	1.297.162
Brila	738	169.740
Buzău	1.003	218.943
Constanța	2.067	475.342
Galați	1.003	230.294
Tulcea	260	59.800
Vrancea	622	143.043
SUD MUNTENIA	7.126	1.638.384
Argeș	1.278	293.940
Cluj	457	104.880
Dâmbovița	1.136	261.280
Giurgiu	731	168.130
Ialomița	597	137.080
Prahova	2.300	528.898
Teleorman	627	144.176
SUD-VEST OLTENIA	4.262	980.039
Dolj	1.776	408.293
Gorj	540	124.200
Mehedinți	431	99.113
Olt	672	154.560
Vâlcea	843	193.873
VEST	3.732	858.011
Arad	1.210	278.283
Cara Severin	503	115.639
Hunedoara	812	186.726
Timiș	1.207	277.363
NORD-VEST	4.940	1.168.327
Bihor	945	215.755
Bistrița-Năsăud	619	142.370
Cluj	1.785	410.513
Maramureș	710	197.059
Satu Mare	534	122.820
Sălaj	347	79.810
CENTRU	4.995	1.148.765
Alba	488	112.223
Brașov	1.236	284.229
Covasna	418	96.140
Harghita	518	119.140
Mureș	1.382	317.843
Sibiu	953	219.190
BUCUREȘTI - ILFOV	5.945	1.367.069
Ilfov	499	114.523
Municipiul București	5.446	1.252.546

Trusou pentru nou-n scu i
- trimestrul I 2010 -

Regiune de dezvoltare / Jude	Num rul total de beneficiari	Sume pl tite - lei -
TOTAL	46.605	7.060.965
NORD-EST	8.657	1.300.637
Bac u	1.790	268.500
Boto ani	973	145.950
Ia i	2.211	334.787
Neam	931	139.650
Suceava	1.507	224.850
Vaslui	1.245	186.900
SUD-EST	5.540	830.250
Br ila	624	93.600
Buz u	892	133.350
Constan a	1.542	231.300
Gala i	1.287	193.050
Tulcea	459	68.550
Vrancea	736	110.400
SUD MUNTENIA	7.032	1.055.600
Arge	1.485	222.750
C l ra i	777	116.550
Dâmbovi a	1.201	180.150
Giurgiu	650	97.500
Ialomi a	670	100.200
Prahova	1.648	248.300
Teleorman	601	90.150
SUD-VEST OLTENIA	4.304	647.078
Dolj	1.469	220.350
Gorj	680	102.743
Mehedin i	552	82.800
Olt	810	121.500
Vâlcea	793	119.685
VEST	3.741	561.150
Arad	622	93.300
Cara Severin	606	90.900
Hunedoara	923	138.450
Timi	1.590	238.500
NORD-VEST	5.322	797.550
Bihor	1.381	207.150
Bistri a N s ud	903	135.450
Cluj	666	99.750
Maramure	972	145.800
Satu Mare	906	135.900
S Iaj	494	73.500
CENTRU	5.671	918.000
Alba	751	112.650
Bra ov	1.412	211.800
Covasna	554	83.100
Harghita	751	112.200
Mure	1.516	227.400
Sibiu	687	170.850
BUCURE TI - ILFOV	6.338	950.700
Ilfov	941	141.150
Municipiul Bucure ti	5.397	809.550

Alocatia familiala complementara
- trimestrul I 2010 -

Regiune de dezvoltare / Jude	Numar mediu lunar de beneficiari					Sume plătite - lei -
	Total	familii cu 1 copil	familii cu 2 copii	familii cu 3 copii	familii cu 4 sau mai mulți copii	
TOTAL	598.871	242.830	255.099	65.852	35.090	110.587.706
NORD-EST	171.466	63.250	69.678	24.193	14.345	31.591.684
Bacau	27.975	10.268	11.619	3.952	2.136	5.177.351
Botoani	24.272	8.899	9.837	3.483	2.053	4.350.746
Iasi	34.050	11.658	13.835	5.469	3.088	6.448.883
Neam	22.197	8.887	9.394	2.672	1.244	4.058.233
Suceava	38.174	15.079	14.576	4.799	3.720	6.838.362
Vaslui	24.798	8.459	10.417	3.818	2.104	4.718.109
SUD-EST	74.664	31.427	31.989	7.705	3.543	13.735.270
Braila	8.726	3.966	3.742	744	274	1.574.836
Buzau	17.698	7.679	7.794	1.582	643	3.359.960
Constanta	12.907	5.361	5.376	1.411	759	2.413.105
Galați	17.628	7.070	7.685	1.972	901	3.215.276
Tulcea	5.927	2.551	2.521	596	259	1.061.930
Vrancea	11.778	4.800	4.871	1.400	707	2.110.163
SUD MUNTENIA	95.102	41.800	41.865	7.912	3.525	17.530.373
Argeș	15.756	6.612	7.360	1.247	537	2.874.835
Cluj-Napoca	10.122	4.600	4.282	872	368	1.814.846
Dâmbovița	16.588	6.796	7.606	1.463	723	3.095.194
Giurgiu	10.271	4.809	4.466	757	239	1.846.424
Ialomița	10.589	4.784	4.320	1.019	466	2.059.292
Prahova	18.353	8.001	7.989	1.545	818	3.458.906
Teleorman	13.423	6.198	5.842	1.009	374	2.380.876
SUD-VEST OLTENIA	77.199	33.201	36.172	5.829	1.997	14.025.113
Dolj	22.451	9.951	10.095	1.739	666	4.030.010
Gorj	13.172	5.452	6.347	974	399	2.327.272
Mehedința	10.290	4.569	4.575	849	297	1.963.433
Olt	17.947	7.607	8.776	1.247	317	3.332.331
Vâlcea	13.339	5.622	6.379	1.020	318	2.372.067
VEST	30.246	12.688	11.463	3.426	2.669	5.561.617
Arad	8.731	3.694	3.092	1.045	900	1.630.376
Cara Severin	8.938	4.121	3.511	834	472	1.589.513
Hunedoara	5.161	2.271	1.949	550	391	950.980
Timișoara	7.416	2.602	2.911	997	906	1.390.748
NORD-VEST	81.650	33.279	33.990	9.125	5.256	15.436.258
Bihor	14.355	4.997	6.121	1.888	1.349	2.731.149
Bistrița-Năsăud	14.672	6.069	5.799	1.708	1.096	2.592.369
Cluj	6.905	2.687	3.000	788	430	1.814.813
Maramureș	22.236	9.763	9.066	2.308	1.099	3.951.538
Satu Mare	13.695	6.087	5.537	1.328	743	2.483.833
Sălaj	9.787	3.676	4.467	1.105	539	1.862.556
CENTRU	64.444	25.492	28.183	7.257	3.512	11.948.843
Alba	10.360	4.040	4.622	1.173	525	1.921.032
Brașov	8.969	3.340	3.581	1.200	848	1.773.603
Covasna	8.436	3.772	3.760	663	241	1.500.605
Harghita	10.538	3.932	5.137	1.114	355	1.907.069
Mureș	18.184	7.659	7.734	1.916	875	3.306.866
Sibiu	7.957	2.749	3.349	1.191	668	1.539.668
BUCUREȘTI - ILFOV	4.100	1.693	1.759	405	243	758.548
Ilfov	2.945	1.274	1.288	251	132	535.229
Municipiul București	1.155	419	471	154	111	223.319

**Alocatia familiala complementara pe medii de rezidenta
- trimestrul I 2010 -**

Regiune de dezvoltare / Jude	Numar mediu lunar de beneficiari												Suma plătite - lei -	
	Total	Familii cu 1 copil			Familii cu 2 copii			Familii cu 3 copii			Familii cu 4 sau mai mulți copii			
		Total	Rural	Urban	Total	Rural	Urban	Total	Rural	Urban	Total	Rural		Urban
TOTAL	598.871	242.830	183.397	59.433	255.099	196.491	58.608	65.852	50.702	15.150	35.090	25.876	9.214	110.587.706
NORD-EST	171.466	63.250	45.543	17.707	69.678	51.919	17.759	24.193	18.673	5.520	14.345	10.563	3.782	31.591.684
Bacău	27.975	10.268	8.902	1.366	11.619	10.106	1.513	3.952	3.552	400	2.136	1.900	236	5.177.351
Botoșani	24272	8899	6921	1978	9837	7884	1953	3483	2955	528	2053	1786	267	4350746
Ialomița	34050	11658	10832	826	13835	12889	946	5469	5140	329	3088	2892	196	6448883
Neamț	22197	8887	8091	796	9394	8596	798	2672	2496	176	1244	1155	89	4058233
Suceava	38174	15079	5184	9895	14576	5014	9562	4799	1572	3227	3720	1194	2526	6838362
Vaslui	24798	8459	5613	2846	10417	7430	2987	3818	2958	860	2104	1636	468	4718109
SUD-EST	74.664	31.427	21.725	9.702	31.989	22.667	9.322	7.705	5.363	2.342	3.543	2.313	1.230	13.735.270
Brila	8.726	3.966	2.928	1.038	3.742	2.757	985	744	546	198	274	191	83	1.574.836
Buzău	17.698	7.679	6.085	1.594	7.794	6.377	1.417	1.582	1.300	282	643	495	148	3.359.960
Constanța	12.907	5.361	1.964	3.397	5.376	2.045	3.331	1.411	482	929	759	249	510	2.413.105
Galați	17.628	7.070	5.524	1.546	7.685	6.170	1.515	1.972	1.560	412	901	675	226	3.215.276
Tulcea	5.927	2.551	763	1.788	2.521	751	1.770	596	159	437	259	62	197	1.061.930
Vrancea	11.778	4.800	4.461	339	4.871	4.567	304	1.400	1.316	84	707	641	66	2.110.163
SUD MUNTENIA	95.102	41.800	34.820	6.980	41.865	35.556	6.309	7.912	6.664	1.248	3.525	2.863	662	17.530.373
Argeș	15.756	6.612	5.656	956	7.360	6.395	965	1.247	1.096	151	537	457	80	2.874.835
Cluj	10.122	4.600	4.331	269	4.282	4.013	269	872	824	48	368	347	21	1.814.846
Dâmbovița	16.588	6.796	5.310	1.486	7.606	6.156	1.450	1.463	1.120	343	723	559	164	3.095.194
Giurgiu	10.271	4.809	4.242	567	4.466	4.058	408	757	700	57	239	221	18	1.846.424
Ialomița	10.589	4.784	4.007	777	4.320	3.706	614	1.019	886	133	466	387	79	2.059.292
Prahova	18.353	8.001	5.958	2.043	7.989	6.134	1.855	1.545	1.162	383	818	562	256	3.458.906
Teleorman	13.423	6.198	5.316	882	5.842	5.094	748	1.009	876	133	374	330	44	2.380.876
SUD-VEST OLTENIA	77.199	33.201	26.804	6.397	36.172	30.802	5.370	5.829	4.989	840	1.997	1.664	333	14.025.113
Dolj	22.451	9.951	8.747	1.204	10.095	9.117	978	1.739	1.556	183	666	562	104	4.030.010
Gorj	13.172	5.452	3.699	1.753	6.347	4.828	1.519	974	785	189	399	310	89	2.327.272
Mehedința	10.290	4.569	3.017	1.552	4.575	3.244	1.331	849	658	191	297	233	64	1.963.433
Olt	17.947	7.607	6.353	1.254	8.776	7.710	1.066	1.247	1.060	187	317	270	47	3.332.331
Vâlcea	13.339	5.622	4.988	634	6.379	5.903	476	1.020	930	90	318	289	29	2.372.067
VEST	30.246	12.688	10.120	2.568	11.463	8.908	2.555	3.426	2.538	888	2.669	1.869	800	5.561.617
Arad	8.731	3.694	3.260	434	3.092	2.665	427	1.045	859	186	900	711	189	1.630.376
Cara Severin	8.938	4.121	3.071	1.050	3.511	2.577	934	834	563	271	472	276	196	1.589.513

**Alocatia familiala complementara pe medii de rezidenta
- trimestrul I 2010 -**

Regiune de dezvoltare / Jude	Numar mediu lunar de beneficiari												Sumele plătite - lei -	
	Total	Familii cu 1 copil			Familii cu 2 copii			Familii cu 3 copii			Familii cu 4 sau mai mulți copii			
		Total	Rural	Urban	Total	Rural	Urban	Total	Rural	Urban	Total	Rural		Urban
Hunedoara	5.161	2.271	1.542	729	1.949	1.196	753	550	296	254	391	180	211	950.980
Timiș	7.416	2.602	2.247	355	2.911	2.470	441	997	820	177	906	702	204	1.390.748
NORD-VEST	81.650	33.279	25.901	7.378	33.990	26.284	7.706	9.125	7.123	2.002	5.256	4.099	1.157	15.436.258
Bihor	14.355	4.997	3.258	1.739	6.121	4.056	2.065	1.888	1.235	653	1.349	957	392	2.731.149
Bistrița - Neșeu	14.672	6.069	5.389	680	5.799	5.090	709	1.708	1.489	219	1.096	908	188	2.592.369
Cluj	6.905	2.687	2.439	248	3.000	2.663	337	788	682	106	430	352	78	1.814.813
Maramureș	22.236	9.763	6.864	2.899	9.066	6.159	2.907	2.308	1.621	687	1.099	758	341	3.951.538
Satu Mare	13.695	6.087	4.911	1.176	5.537	4.568	969	1.328	1.110	218	743	637	106	2.483.833
Sălaj	9.787	3.676	3.040	636	4.467	3.748	719	1.105	986	119	539	487	52	1.862.556
CENTRU	64.444	25.492	17.413	8.079	28.183	19.325	8.858	7.257	5.164	2.093	3.512	2.425	1.087	11.948.843
Alba	10.360	4.040	3.017	1.023	4.622	3.566	1.056	1.173	931	242	525	413	112	1.921.032
Brașov	8.969	3.340	2.443	897	3.581	2.534	1.047	1.200	899	301	848	599	249	1.773.603
Covasna	8.436	3.772	1.481	2.291	3.760	1.434	2.326	663	198	465	241	49	192	1.500.605
Harghita	10.538	3.932	2.677	1.255	5.137	3.478	1.659	1.114	740	374	355	215	140	1.907.069
Mureș	18.184	7.659	5.713	1.946	7.734	5.751	1.983	1.916	1.474	442	875	657	218	3.306.866
Sibiu	7.957	2.749	2.082	667	3.349	2.562	787	1.191	922	269	668	492	176	1.539.668
BUCUREȘTI - ILFOV	4.100	1.693	1.071	622	1.759	1.030	729	405	188	217	243	80	163	758.548
Ilfov	2.945	1.274	1.071	203	1.288	1.030	258	251	188	63	132	80	52	535.229
Municipiul București	1.155	419	0	419	471	0	471	154	0	154	111	0	111	223.319

Aloca ia de sus inere pentru familiile monoparentale
- trimestrul I 2010 -

Regiune de dezvoltare / Jude	Num r mediu lunar de beneficiari					Sume pl tite - lei -
	Total	familii cu 1 copil	familii cu 2 copii	familii cu 3 copii	familii cu 4 sau mai mul i copii	
TOTAL	201.431	121.870	52.848	17.342	9.371	47.338.897
NORD-EST	37.665	22.169	9.626	3.575	2.295	8.765.239
Bac u	5.047	3.176	1.256	399	216	1.174.502
Boto ani	5.536	3.101	1.501	563	371	1.262.871
Ia i	8.463	4.731	2.197	901	634	1.991.100
Neam	5.051	3.114	1.293	419	225	1.171.248
Suceava	6.671	4.024	1.589	655	403	1.539.908
Vaslui	6.897	4.023	1.790	638	446	1.625.610
SUD-EST	24.268	15.530	5.981	1.882	875	5.595.439
Br ila	2.188	1.474	502	158	54	506.015
Buz u	5.136	3.540	1.170	296	130	1.179.194
Constan a	3.890	2.658	876	251	105	911.635
Gala i	5.446	3.532	1.331	401	182	1.252.335
Tulcea	2.162	1.288	584	200	90	495.775
Vrancea	5.446	3.038	1.518	576	314	1.250.485
SUD MUNTENIA	39.289	24.580	10.325	2.960	1.424	9.228.657
Arge	6.032	3.715	1.592	480	245	1.409.146
C l ra i	6.466	3.901	1.761	534	270	1.496.236
Dâmbovi a	6.730	4.162	1.792	515	261	1.589.630
Giurgiu	6.116	3.790	1.636	464	226	1.434.697
Ialomi a	2.018	1.409	462	104	43	499.152
Prahova	6.798	4.240	1.789	518	251	1.632.966
Teleorman	5.129	3.363	1.293	345	128	1.166.830
SUD-VEST OLTENIA	27.748	17.704	7.232	1.970	842	6.455.230
Dolj	9.419	5.762	2.557	753	347	2.155.539
Gorj	4.345	2.890	1.111	243	101	979.230
Mehedin i	4.632	2.961	1.171	340	160	1.102.651
Olt	5.277	3.496	1.328	337	116	1.281.885
Vâlcea	4.075	2.595	1.065	297	118	935.925
VEST	13.821	8.187	3.679	1.245	710	3.238.617
Arad	3.727	2.139	998	369	221	871.292
Cara Severin	2.785	1.917	616	165	87	628.245
Hunedoara	3.558	2.088	989	308	173	842.242
Timi	3.751	2.043	1.076	403	229	896.838
NORD-VEST	23.217	13.284	6.292	2.288	1.353	5.690.266
Bihor	5.563	3.105	1.598	548	312	1.325.288
Bistri a - N s ud	3.215	1.862	881	302	170	744.610
Cluj	3.386	1.958	869	347	212	1.147.400
Maramure	4.177	2.586	1.051	345	195	968.554
Satu Mare	4.683	2.573	1.266	523	321	975.667
S laj	2.193	1.200	627	223	143	528.747
CENTRU	30.446	17.384	8.317	3.030	1.715	7.189.469
Alba	3.346	2.017	910	296	123	777.065
Bra ov	5.550	3.024	1.504	614	408	1.334.423
Covasna	2.928	1.822	804	219	83	669.735
Harghita	4.447	2.564	1.216	452	215	1.039.861
Mure	9.342	5.395	2.474	931	542	2.205.635
Sibiu	4.833	2.562	1.409	518	344	1.162.750
BUCURE TI - ILFOV	4.977	3.032	1.396	392	157	1.175.980
Ilfov	2.887	1.759	822	236	70	668.530
Municipiul Bucure ti	2.090	1.273	574	156	87	507.450

**Alocarea de susținere pentru familiile monoparentale
- trimestrul I 2010 -**

Regiune de dezvoltare / Jude	Număr mediu lunar de beneficiari												Sume plătite - lei -	
	Total	Familii cu 1 copil			Familii cu 2 copii			Familii cu 3 copii			Familii cu 4 sau mai mulți			
		Total	Rural	Urban	Total	Rural	Urban	Total	Rural	Urban	Total	Rural		Urban
TOTAL	201.431	121.870	83.317	38.553	52.848	36.634	16.214	17.342	12.281	5.061	9.371	6.726	2.645	47.338.897
NORD-EST	37.665	22.169	14.580	7.589	9.626	6.490	3.136	3.575	2.495	1.080	2.295	1.676	619	8.765.239
Bacău	5.047	3.176	2.358	818	1.256	952	304	399	306	93	216	163	53	1.174.502
Botoșani	5.536	3.101	2.238	863	1.501	1.089	412	563	437	126	371	293	78	1.262.871
Iai	8.463	4.731	3.996	735	2.197	1.863	334	901	773	128	634	567	67	1.991.100
Neam	5.051	3.114	2.299	815	1.293	953	340	419	319	100	225	176	49	1.171.248
Suceava	6.671	4.024	1.280	2.744	1.589	487	1.102	655	198	457	403	148	255	1.539.908
Vaslui	6.897	4.023	2.409	1.614	1.790	1.146	644	638	462	176	446	329	117	1.625.610
SUD-EST	24.268	15.530	9.526	6.004	5.981	3.784	2.197	1.882	1.242	640	875	582	293	5.595.439
Brila	2.188	1.474	969	505	502	328	174	158	107	51	54	34	20	506.015
Buzău	5.136	3.540	2.515	1.025	1.170	815	355	296	213	83	130	93	37	1.179.194
Constanța	3.890	2.658	858	1.800	876	291	585	251	90	161	105	36	69	911.635
Galați	5.446	3.532	2.179	1.353	1.331	891	440	401	268	133	182	121	61	1.252.335
Tulcea	2.162	1.288	363	925	584	133	451	200	43	157	90	16	74	495.775
Vrancea	5.446	3.038	2.642	396	1.518	1.326	192	576	521	55	314	282	32	1.250.485
SUD MUNTENIA	39.289	24.580	19.497	5.083	10.325	8.296	2.029	2.960	2.420	540	1.424	1.198	226	9.228.657
Argeș	6.032	3.715	2.972	743	1.592	1.341	251	480	417	63	245	208	37	1.409.146
Cluj	6.466	3.901	3.503	398	1.761	1.560	201	534	473	61	270	249	21	1.496.236
Dâmbovița	6.730	4.162	3.016	1.146	1.792	1.289	503	515	385	130	261	207	54	1.589.630
Giurgiu	6.116	3.790	3.132	658	1.636	1.379	257	464	400	64	226	210	16	1.434.697
Ialomița	2.018	1.409	1.051	358	462	350	112	104	82	22	43	35	8	499.152
Prahova	6.798	4.240	3.030	1.210	1.789	1.285	504	518	369	149	251	180	71	1.632.966
Teleorman	5.129	3.363	2.793	570	1.293	1.092	201	345	294	51	128	109	19	1.166.830
SUD-VEST OLTEȚIA	27.748	17.704	13.228	4.476	7.232	5.627	1.605	1.970	1.556	414	842	662	180	6.455.230
Dolj	9.419	5.762	4.720	1.042	2.557	2.145	412	753	611	142	347	274	73	2.155.539
Gorj	4.345	2.890	1.756	1.134	1.111	719	392	243	182	61	101	78	23	979.230
Mehedința	4.632	2.961	2.061	900	1.171	847	324	340	275	65	160	134	26	1.102.651
Olt	5.277	3.496	2.612	884	1.328	1.006	322	337	243	94	116	76	40	1.281.885
Vâlcea	4.075	2.595	2.079	516	1.065	910	155	297	245	52	118	100	18	935.925
VEST	13.821	8.187	5.061	3.126	3.679	2.227	1.452	1.245	778	467	710	437	273	3.238.617
Arad	3.727	2.139	1.649	490	998	736	262	369	272	97	221	152	69	871.292
Cara Severin	2.785	1.917	1.072	845	616	344	272	165	108	57	87	50	37	628.245

**Alocarea de susținere pentru familiile monoparentale
- trimestrul I 2010 -**

Regiune de dezvoltare / Jude	Număr mediu lunar de beneficiari												Sume plătite - lei -	
	Total	Familii cu 1 copil			Familii cu 2 copii			Familii cu 3 copii			Familii cu 4 sau mai mulți			
		Total	Rural	Urban	Total	Rural	Urban	Total	Rural	Urban	Total	Rural		Urban
Hunedoara	3.558	2.088	788	1.300	989	354	635	308	89	219	173	54	119	842.242
Timiș	3.751	2.043	1.552	491	1.076	793	283	403	309	94	229	181	48	896.838
NORD-VEST	23.217	13.284	9.005	4.279	6.292	4.320	1.972	2.288	1.643	645	1.353	949	404	5.690.266
Bihor	5.563	3.105	1.668	1.437	1.598	908	690	548	330	218	312	171	141	1.325.288
Bistrița - Nord	3.215	1.862	1.578	284	881	767	114	302	267	35	170	153	17	744.610
Cluj	3.386	1.958	1.536	422	869	687	182	347	287	60	212	172	40	1.147.400
Maramureș	4.177	2.586	1.475	1.111	1.051	522	529	345	182	163	195	100	95	968.554
Satu Mare	4.683	2.573	1.797	776	1.266	919	347	523	376	147	321	225	96	975.667
Sălaj	2.193	1.200	951	249	627	517	110	223	201	22	143	128	15	528.747
CENTRU	30.446	17.384	11.001	6.383	8.317	5.249	3.068	3.030	1.971	1.059	1.715	1.169	546	7.189.469
Alba	3.346	2.017	1.183	834	910	511	399	296	195	101	123	77	46	777.065
Brașov	5.550	3.024	1.920	1.104	1.504	938	566	614	392	222	408	275	133	1.334.423
Covasna	2.928	1.822	760	1.062	804	301	503	219	66	153	83	19	64	669.735
Harghita	4.447	2.564	1.586	978	1.216	777	439	452	288	164	215	138	77	1.039.861
Mureș	9.342	5.395	3.759	1.636	2.474	1.753	721	931	660	271	542	411	131	2.205.635
Sibiu	4.833	2.562	1.793	769	1.409	969	440	518	370	148	344	249	95	1.162.750
BUCUREȘTI - ILFOV	4.977	3.032	1.419	1.613	1.396	641	755	392	176	216	157	53	104	1.175.980
Ilfov	2.887	1.759	1.419	340	822	641	181	236	176	60	70	53	17	668.530
Municipiul București	2.090	1.273	0	1.273	574	0	574	156	0	156	87	0	87	507.450

Sprijin financiar la constituirea familiei
- trimestrul I 2010 -

Regiune de dezvoltare / Jude	Num r total de beneficiari	Sume pl tite - lei -
TOTAL	16.451	14.114.876
NORD-EST	2.230	1.881.454
Bac u	259	218.362
Boto ani	264	223.678
Ia i	558	473.593
Neam	284	242.273
Suceava	468	395.838
Vaslui	397	327.710
SUD-EST	2.635	2.236.863
Br ila	386	329.854
Buz u	400	337.673
Constan a	1.009	856.795
Gala i	462	391.610
Tulcea	185	157.401
Vrancea	193	163.530
SUD MUNTENIA	2.359	2.002.724
Arge	383	325.321
C l ra i	290	247.487
Dâmbovi a	341	282.749
Giurgiu	189	160.387
Ialomi a	297	252.211
Prahova	626	534.933
Teleorman	233	199.636
SUD-VEST OLTENIA	2.026	1.723.317
Dolj	642	548.367
Gorj	291	247.320
Mehedin i	314	267.067
Olt	470	400.269
Vâlcea	309	260.294
VEST	1.187	1.164.404
Arad	252	294.038
Cara Severin	210	179.269
Hunedoara	237	202.436
Timi	488	488.661
NORD-VEST	2.272	1.927.715
Bihor	379	322.462
Bistri a N s ud	246	210.008
Cluj	690	587.974
Maramure	400	338.963
Satu Mare	371	310.852
S laj	186	157.456
CENTRU	2.049	1.741.412
Alba	243	207.438
Bra ov	434	366.541
Covasna	161	136.464
Harghita	218	185.153
Mure	476	406.447
Sibiu	517	439.369
BUCURE TI - ILFOV	1.693	1.436.987
Ilfov	269	224.406
Municipiul Bucure ti	1.424	1.212.581

**Alocatia lunar de plasament
- trimestrul I 2010 -**

Regiune de dezvoltare / Jude	Numar mediu lunar de beneficiari			Sume plătite - lei -		
	Total	din care:		Total	din care, pentru:	
		copii fără handicap	copii cu handicap		copii fără handicap	copii cu handicap
TOTAL	43.902	41.809	2.093	14.207.931	13.258.099	949.832
NORD-EST	9.397	9.058	339	3.067.527	2.913.350	154.177
Bacău	1.324	1.312	12	430.727	425.635	5.092
Botoșani	1.203	1.144	59	362.629	335.181	27.448
Ialomița	1.802	1.733	69	730.968	697.042	33.926
Neamț	1.446	1.421	25	436.452	425.054	11.398
Suceava	1.181	1.029	152	371.306	304.679	66.627
Vaslui	2.441	2.419	22	735.445	725.759	9.686
SUD-EST	5.532	5.303	229	1.782.546	1.677.491	105.055
Brila	599	574	25	184.920	172.660	12.260
Buzău	847	800	47	257.134	237.074	20.060
Constanța	1.579	1.499	80	493.948	456.040	37.908
Galați	1.588	1.523	65	506.454	477.157	29.297
Tulcea	454	445	9	135.715	131.931	3.784
Vrancea	465	462	3	204.375	202.629	1.746
SUD MUNTENIA	6.149	5.775	374	1.931.176	1.762.025	169.151
Argeș	782	744	38	238.725	222.227	16.498
Cluj-Napoca	806	725	81	251.936	215.241	36.695
Dâmbovița	1.366	1.344	22	414.372	404.490	9.882
Giurgiu	489	429	60	159.695	132.384	27.311
Ialomița	639	570	69	215.343	182.894	32.449
Prahova	1.439	1.391	48	453.026	432.074	20.952
Teleorman	628	572	56	198.079	172.715	25.364
SUD-VEST OLTENIA	4.060	3.878	182	1.283.513	1.202.145	81.368
Dolj	816	755	61	259.148	232.715	26.433
Gorj	590	574	16	181.442	174.385	7.057
Mehedința	398	391	7	155.600	152.555	3.045
Olt	950	916	34	284.191	268.759	15.432
Vâlcea	1.306	1.242	64	403.132	373.731	29.401
VEST	5.106	4.916	190	1.722.309	1.636.280	86.029
Arad	920	847	73	295.731	263.866	31.865
Cara Severin	1.207	1.164	43	373.924	354.944	18.980
Hunedoara	1.028	994	34	380.043	363.838	16.205
Timișoara	1.951	1.911	40	672.611	653.632	18.979
NORD-VEST	5.935	5.579	356	1.825.181	1.667.732	157.449
Bihor	1.680	1.548	132	502.133	444.515	57.618
Bistrița-Năsăud	723	719	4	211.751	210.005	1.746
Cluj	772	736	36	257.980	238.156	19.824
Maramureș	1.096	971	125	345.139	289.946	55.193
Satu Mare	990	961	29	306.616	296.542	10.074
Sălaj	674	644	30	201.562	188.568	12.994
CENTRU	5.712	5.412	300	1.863.161	1.721.058	142.103
Alba	801	684	117	263.844	208.214	55.630
Brașov	1.116	1.067	49	342.301	319.661	22.640
Covasna	586	580	6	188.092	185.561	2.531
Harghita	816	795	21	249.726	237.485	12.241
Mureș	1.355	1.301	54	504.423	478.722	25.701
Sibiu	1.038	985	53	314.775	291.415	23.360
BUCUREȘTI - ILFOV	2.011	1.888	123	732.518	678.018	54.500
Ilfov	451	411	40	138.482	122.782	15.700
Municipiul București	1.560	1.477	83	594.036	555.236	38.800

Ajutoare sociale pl tite
- trimestrul I 2010 -

Regiuni de dezvoltare / Jude	Num r mediu de ajutoare sociale efectiv pl tite	Sume pl tite - lei -
TOTAL	222.176	113.541.815
NORD-EST	40.204	18.069.285
Bac u	2.676	1.326.505
Boto ani	4.398	2.189.089
Ia i	9.914	6.317.108
Neam	8.587	2.042.877
Suceava	3.539	1.424.780
Vaslui	11.090	4.768.926
SUD-EST	41.116	20.339.410
Br ila	3.562	1.631.279
Buz u	8.745	4.048.791
Conatan a	6.962	3.358.675
Gala i	11.025	6.224.293
Tulcea	3.105	1.411.734
Vrancea	7.717	3.664.638
SUD MUNTENIA	38.770	21.008.576
Arge	5.570	3.498.155
C l ra i	5.737	3.015.487
Dâmbovi a	7.604	3.928.928
Giurgiu	4.314	2.272.603
Ialomi a	4.059	2.044.019
Prahova	4.093	2.228.235
Teleorman	7.393	4.021.149
SUD-VEST OLTENIA	28.976	15.670.182
Dolj	8.588	5.361.926
Gorj	5.657	2.971.349
Mehedin i	1.908	1.020.796
Olt	8.383	4.115.620
Vâlcea	4.440	2.200.491
VEST	14.760	8.016.904
Arad	4.890	2.636.487
Cara Severin	3.886	2.133.776
Hunedoara	3.697	1.995.667
Timi	2.287	1.250.974
NORD-VEST	27.543	13.302.353
Bihor	7.979	3.232.025
Bistri a N s sud	3.032	1.249.085
Cluj	3.444	1.880.066
Maramure	6.988	3.271.814
Satu Mare	3.539	2.129.233
S laj	2.561	1.540.130
CENTRU	27.284	15.151.258
Alba	5.987	3.239.721
Bra ov	6.631	3.890.291
Covasna	2.800	1.745.237
Harghita	3.028	1.631.955
Mure	4.948	2.620.327
Sibiu	3.890	2.023.727
BUCURE TI - ILFOV	3.523	1.983.847
Ilfov	2.738	1.553.381
Municipiul Bucure ti	785	430.466

Num rul mediu de ajutoare sociale pl tite, în func ie de componen a familiei
- trimestrul I 2010 -

Regiuni de dezvoltare / Jude	Persoane singure	Familii formate din:				
		2 persoane	3 persoane	4 persoane	5 persoane	mai mult de 5 persoane
TOTAL	83.057	45.166	34.287	30.413	15.929	13.324
NORD-EST	13.365	7.344	6.325	6.192	3.557	3.421
Bac u	1.163	543	368	297	154	151
Boto ani	1.543	814	702	656	372	311
Ia i	2.592	1.832	1.661	1.661	1.055	1.113
Neam	3.357	1.586	1.238	1.193	647	566
Suceava	1.318	602	525	465	265	364
Vaslui	3.392	1.967	1.831	1.920	1.064	916
SUD-EST	15.738	8.853	6.132	5.496	2.818	2.079
Br ila	1.111	676	670	622	291	192
Buz u	3.591	1.980	1.314	1.059	513	288
Constan a	2.615	1.542	1.045	879	471	410
Gala i	3.751	2.417	1.640	1.702	863	652
Tulcea	1.444	676	391	320	176	98
Vrancea	3.226	1.562	1.072	914	504	439
SUD MUNTENIA	14.915	8.491	6.128	5.226	2.379	1.631
Arge	2.538	1.084	788	663	316	181
C l ra i	2.020	1.390	1.024	747	345	211
Dâmbovi a	2.990	1.493	1.199	951	542	429
Giurgiu	1.788	984	681	510	200	151
Ialomi a	1.323	937	596	708	298	197
Prahova	1.831	749	553	519	229	212
Teleorman	2.425	1.854	1.287	1.128	449	250
SUD-VEST OLTENIA	11.162	6.370	4.604	4.178	1.726	936
Dolj	2.417	1.983	1.642	1.516	656	374
Gorj	2.495	1.212	813	678	285	174
Mehedin i	801	437	272	233	123	42
Olt	3.107	1.850	1.360	1.348	460	258
Vâlcea	2.342	888	517	403	202	88
VEST	6.770	2.895	1.959	1.557	816	763
Arad	2.209	975	595	513	282	316
Cara Severin	1.770	729	539	441	222	185
Hunedoara	1.666	753	541	376	210	151
Timi	1.125	438	284	227	102	111
NORD-VEST	10.740	5.331	3.881	3.363	2.056	2.172
Bihor	2.686	1.436	1.184	1.094	750	829
Bistri a N s sud	1.599	606	306	231	153	137
Cluj	1.391	629	514	440	234	236
Maramure	3.213	1.538	809	659	356	413
Satu Mare	1.094	698	641	530	294	282
S laj	757	424	427	409	269	275
CENTRU	8.893	5.073	4.684	4.010	2.405	2.219
Alba	2.637	1.165	879	695	341	270
Bra ov	2.090	1.269	1.135	978	574	585
Covasna	725	509	550	454	279	283
Harghita	1.118	509	508	413	258	222
Mure	1.189	901	947	872	547	492
Sibiu	1.134	720	665	598	406	367
BUCURE TI - ILFOV	1.474	809	574	391	172	103
Ilfov	1.103	662	482	296	127	68
Municipiul Bucure ti	371	147	92	95	45	35

**Evolu ia num rului de cereri de ajutor social
- trimestrul I 2010 -**

Regiune de dezvoltare / Jude	Nr. cereri înregistrate, 1 ian. - 31 martie 2010	Existent în plat la 1 ianuarie 2010	Aprobate sau repuse în plat , 1 ian. - 31 martie 2009	Suspendate, 1 ian. - 31 martie 2009	Ie ite din plat , 1 ian. - 31 martie 2010	Existent în plat la 31 martie 2010
TOTAL	21.681	296.151	35.969	17.325	11.393	303.402
NORD-EST	4.420	62.281	6.027	3.018	2.367	62.923
Bac u	602	12.461	792	190	682	12.381
Boto ani	713	5.756	1.077	572	309	5.952
Ia i	1.295	14.197	1.372	776	549	14.244
Neam	460	8.441	632	167	185	8.721
Suceava	221	7.034	424	428	176	6.854
Vaslui	1.129	14.392	1.730	885	466	14.771
SUD-EST	3.494	48.370	5.520	3.329	2.064	48.497
Br ila	408	4.262	525	245	144	4.398
Buz u	922	12.542	1.586	934	492	12.702
Conatan a	460	8.244	830	602	351	8.121
Gala i	914	11.590	1.502	901	433	11.758
Tulcea	269	3.176	304	142	334	3.004
Vrancea	521	8.556	773	505	310	8.514
SUD MUNTENIA	3.849	47.635	7.549	2.906	1.664	50.614
Arge	292	8.917	2.377	504	485	10.305
C I ra i	613	5.707	834	136	261	6.144
Dâmbovi a	706	8.785	1.026	564	199	9.048
Giurgiu	267	4.038	401	136	170	4.133
Ialomi a	513	4.761	768	486	58	4.985
Prahova	453	6.160	716	445	228	6.203
Teleorman	1.005	9.267	1.427	635	263	9.796
SUD-VEST OLTENIA	3.222	48.015	4.667	2.283	1.139	49.260
Dolj	754	18.852	1.463	809	321	19.185
Gorj	398	5.690	568	325	172	5.761
Mehedin i	837	9.143	429	87	78	9.407
Olt	781	8.625	1.281	575	317	9.014
Vâlcea	452	5.705	926	487	251	5.893
VEST	1.436	17.705	2.641	944	1.208	18.194
Arad	311	5.537	611	270	342	5.536
Cara Severin	381	5.012	644	332	203	5.121
Hunedoara	447	3.611	750	275	268	3.818
Timi	297	3.545	636	67	395	3.719
NORD-VEST	2.712	33.083	4.189	2.064	1.298	33.910
Bihor	632	7.705	561	645	274	7.347
Bistri a N s sud	254	3.612	372	122	192	3.670
Cluj	432	4.309	638	213	134	4.600
Maramure	406	8.092	810	480	364	8.058
Satu Mare	735	5.789	1.441	464	189	6.577
S laj	253	3.576	367	140	145	3.658
CENTRU	2.358	35.918	4.915	2.601	1.545	36.687
Alba	490	6.175	791	322	246	6.398
Bra ov	487	8.045	839	540	193	8.151
Covasna	254	3.739	964	640	122	3.941
Harghita	192	4.318	530	170	227	4.451
Mure	542	9.420	997	611	414	9.392
Sibiu	393	4.221	794	318	343	4.354
BUCURE TI - ILFOV	190	3.144	461	180	108	3.317
Ilfov	100	2.594	282	42	50	2.784
Municipiul Bucure ti	90	550	179	138	58	533

**Ajutoare de înmormântare plătite de la bugetul local
- trimestrul I 2010 -**

Regiune de dezvoltare / Jude	Număr total de ajutoare	Sume plătite
TOTAL	1.231	533.067
NORD-EST	214	82.405
Bacău	56	14.154
Botoșani	14	3.781
Ialomița	47	17.746
Neamț	22	8.618
Suceava	10	5.500
Vaslui	65	32.606
SUD-EST	290	110.320
Brila	14	5.502
Buzău	92	30.370
Constanța	56	27.702
Galați	48	14.392
Tulcea	28	17.634
Vrancea	52	14.720
SUD MUNTENIA	194	88.134
Argeș	23	6.868
Cluj	43	31.288
Dâmbovița	62	23.109
Giurgiu	13	3.239
Ialomița	9	4.350
Prahova	22	9.885
Teleorman	22	9.395
SUD-VEST OLTENIA	167	66.713
Dolj	45	20.112
Gorj	40	11.604
Mehedinți	8	3.960
Olt	45	22.919
Vâlcea	29	8.118
VEST	94	46.091
Arad	29	12.693
Cara Severin	21	9.932
Hunedoara	35	16.416
Timiș	9	7.050
NORD-VEST	153	69.773
Bihor	30	18.787
Bistrița - Neamț	14	2.894
Cluj	45	19.544
Maramureș	30	9.949
Satu Mare	26	14.789
Sălaj	8	3.810
CENTRU	90	39.028
Alba	14	5.071
Brașov	20	10.486
Covasna	12	4.370
Harghita	7	2.975
Mureș	31	15.001
Sibiu	6	1.125
BUCUREȘTI - ILFOV	29	30.603
Ilfov	7	16.836
Municipiul București	22	13.767

**Ajutoare de urgen pl tite de la bugetul local
- trimestrul I 2010 -**

Regiune de dezvoltare / Jude	Num r total de ajutoare	Sume pl tite
TOTAL	8.402	4.844.338
NORD-EST	905	360.524
Bac u	67	24.970
Boto ani	50	24.004
Ia i	93	68.579
Neam	199	35.700
Suceava	161	77.305
Vaslui	335	129.966
SUD-EST	1.175	329.002
Br ila	121	48.877
Buz u	630	166.470
Constan a	99	47.721
Gala i	19	7.460
Tulcea	220	23.334
Vrancea	86	35.140
SUD MUNTENIA	1.113	427.268
Arge	178	45.204
C l ra i	173	65.956
Dâmbovi a	312	149.920
Giurgiu	47	18.197
Ialomi a	10	4.820
Prahova	382	130.171
Teleorman	11	13.000
SUD-VEST OLTENIA	384	172.766
Dolj	27	12.408
Gorj	113	57.948
Mehedin i	111	31.097
Olt	61	33.998
Vâlcea	72	37.315
VEST	501	189.164
Arad	24	17.425
Cara Severin	60	27.800
Hunedoara	319	129.958
Timi	98	13.981
NORD-VEST	525	248.715
Bihor	194	89.934
Bistri a - N s ud	77	19.265
Cluj	121	87.457
Maramure	77	29.920
Satu Mare	19	4.101
S laj	37	18.038
CENTRU	353	120.464
Alba	89	41.007
Bra ov	8	7.297
Covasna	12	18.871
Harghita	60	24.515
Mure	44	12.148
Sibiu	140	16.626
BUCURE TI - ILFOV	3.446	2.996.435
Ilfov	85	57.150
Municipiul Bucure ti	3.361	2.939.285

**Ajutoare acordate persoanelor cu afecțiuni de sănătate deosebit de grave
pentru tratament medical și intervenții chirurgicale în străinătate
- trimestrul I 2010 -**

Regiune de dezvoltare / Jude	Număr total de beneficiari	Sume plătite - lei -
TOTAL	0	0
NORD-EST	0	0
Bacău	0	0
Botoșani	0	0
Ialomița	0	0
Neamț	0	0
Suceava	0	0
Vaslui	0	0
SUD-EST	0	0
Brila	0	0
Buzău	0	0
Constanța	0	0
Galați	0	0
Tulcea	0	0
Vrancea	0	0
SUD MUNTENIA	0	0
Argeș	0	0
Cluj	0	0
Dâmbovița	0	0
Giurgiu	0	0
Ialomița	0	0
Prahova	0	0
Teleorman	0	0
SUD-VEST OLTENIA	0	0
Dolj	0	0
Gorj	0	0
Mehedința	0	0
Olt	0	0
Vâlcea	0	0
VEST	0	0
Arad	0	0
Cara Severin	0	0
Hunedoara	0	0
Timiș	0	0
NORD-VEST	0	0
Bihor	0	0
Bistrița-Năsăud	0	0
Cluj	0	0
Maramureș	0	0
Satu Mare	0	0
Sălaj	0	0
CENTRU	0	0
Alba	0	0
Brașov	0	0
Covasna	0	0
Harghita	0	0
Mureș	0	0
Sibiu	0	0
BUCUREȘTI - ILFOV	0	0
Ilfov	0	0
Municipiul București	0	0

Ajutorul rambursabil acordat persoanelor refugiate
- trimestrul I 2010 -

Regiune de dezvoltare / Jude	Num r mediu lunar de beneficiari	Sume pl tite - lei -
TOTAL	26	43.740
NORD-EST	5	9.180
Bac u	0	0
Boto ani	0	0
Ia i	1	2.160
Neam	0	0
Suceava	4	7.020
Vaslui	0	0
SUD-EST	2	3.240
Br ila	0	0
Buz u	0	0
Constan a	0	0
Gala i	2	3.240
Tulcea	0	0
Vrancea	0	0
SUD MUNTENIA	0	0
Arge	0	0
C l ra i	0	0
Dâmbovi a	0	0
Giurgiu	0	0
Ialomi a	0	0
Prahova	0	0
Teleorman	0	0
SUD-VEST OLTENIA	0	0
Dolj	0	0
Gorj	0	0
Mehedin i	0	0
Olt	0	0
Vâlcea	0	0
VEST	2	3.240
Arad	0	0
Cara Severin	0	0
Hunedoara	0	0
Timi	2	3.240
NORD-VEST	7	11.340
Bihor	0	0
Bistri a N s ud	0	0
Cluj	2	3.240
Maramure	5	8.100
Satu Mare	0	0
S laj	0	0
CENTRU	0	0
Alba	0	0
Bra ov	0	0
Covasna	0	0
Harghita	0	0
Mure	0	0
Sibiu	0	0
BUCURE TI - ILFOV	10	16.740
Ilfov	0	0
Municipiul Bucure ti	10	16.740

**Indemniza ia pentru înso ătorii persoanelor cu handicap vizual grav
- trimestrul I 2010 -**

Regiune de dezvoltare / Jude	Num rul mediu lunar de beneficiari	Sume pl tite - lei -
TOTAL	45.289	68.801.377
NORD-EST	8.612	13.224.388
Bac u	1.158	1.773.617
Boto ani	897	1.358.595
Ia i	2.284	3.495.121
Neam	1.482	2.268.913
Suceava	2.157	3.357.054
Vaslui	634	971.088
SUD-EST	4.699	7.103.092
Br ila	920	1.404.109
Buz u	1.000	1.531.547
Constan a	659	976.766
Gala i	627	958.441
Tulcea	501	754.938
Vrancea	992	1.477.291
SUD MUNTENIA	8.324	12.430.924
Arge	947	1.376.988
C l ra i	1.982	3.031.039
Dâmbovi a	787	1.186.481
Giurgiu	487	732.679
Ialomi a	738	1.127.599
Prahova	2.551	3.713.330
Teleorman	832	1.262.808
SUD-VEST OLTENIA	4.602	7.054.148
Dolj	1.107	1.722.528
Gorj	776	1.182.801
Mehedin i	595	910.934
Olt	1.073	1.635.496
Vâlcea	1.051	1.602.389
VEST	4.670	7.072.356
Arad	1.238	1.882.250
Cara Severin	433	647.477
Hunedoara	1.085	1.660.444
Timi	1.914	2.882.185
NORD-VEST	6.194	9.444.246
Bihor	1.300	1.966.033
Bistri a - N s ud	719	1.099.009
Cluj	1.216	1.839.741
Maramure	1.108	1.693.767
Satu Mare	1.312	1.972.264
S laj	539	873.432
CENTRU	5.114	7.787.172
Alba	1.003	1.499.926
Bra ov	785	1.199.001
Covasna	245	377.905
Harghita	475	726.152
Mure	1.597	2.441.792
Sibiu	1.009	1.542.396
BUCURE TI - ILFOV	3.074	4.685.051
Ilfov	333	515.849
Municipiul Bucure ti	2.741	4.169.202

**Indemniza ia pentru adultul cu handicap grav i accentuat
- trimestrul I 2010 -**

Regiune de dezvoltare / Jude	Num rul mediu lunar de beneficiari			Sume pl tite - lei -		
	Total	Indemniza ia pentru adultul cu handicap grav	Indemniza ia pentru adultul cu handicap accentuat	Total	Indemniza ia pentru adultul cu handicap grav	Indemniza ia pentru adultul cu handicap accentuat
TOTAL	543.770	194.735	349.035	291.462.652	117.732.336	173.730.316
NORD-EST	80.555	30.447	50.108	43.289.100	18.350.231	24.938.869
Bac u	12805	4921	7884	6.914.424	2.983.378	3.931.046
Boto ani	9733	3060	6673	5.139.047	1.838.598	3.300.449
Ia i	19530	6247	13283	10.421.612	3.789.628	6.631.984
Neam	12041	4754	7287	6.557.358	2.890.676	3.666.682
Suceava	16860	7512	9348	9.148.050	4.515.084	4.632.966
Vaslui	9586	3953	5633	5.108.609	2.332.867	2.775.742
SUD-EST	66.611	21.290	45.321	35.363.527	12.865.421	22.498.106
Br ila	8.026	2.982	5.044	4.349.477	1.838.561	2.510.916
Buz u	11.531	3.751	7.780	6.148.224	2.273.286	3.874.938
Constan a	11.995	3.723	8.272	6.336.856	2.243.225	4.093.631
Gala i	8.381	3.202	5.179	4.519.689	1.940.658	2.579.031
Tulcea	6.678	2.282	4.396	3.576.298	1.388.252	2.188.046
Vrancea	20.000	5.350	14.650	10.432.983	3.181.439	7.251.544
SUD MUNTENIA	90.902	32.240	58.662	48.687.649	19.462.069	29.225.580
Arge	21.595	4.362	17.233	11.255.261	2.648.084	8.607.177
C l ra i	8.498	4.374	4.124	4.704.028	2.650.442	2.053.586
Dâmbovi a	12.996	5.917	7.079	7.058.945	3.533.603	3.525.342
Giurgiu	6.517	2.373	4.144	3.486.445	1.431.068	2.055.377
Ialomi a	7.052	2.692	4.360	3.799.834	1.631.554	2.168.280
Prahova	26.782	9.825	16.957	14.398.572	5.943.476	8.455.096
Teleorman	7.462	2.697	4.765	3.984.564	1.623.842	2.360.722
SUD-VEST OLTENIA	56.738	20.712	36.026	30.500.221	12.542.546	17.957.675
Dolj	11.012	4.080	6.932	5.956.862	2.481.029	3.475.833
Gorj	9.092	3.416	5.676	4.885.493	2.063.327	2.822.166
Mehedin i	11.087	4.234	6.853	5.983.738	2.567.622	3.416.116
Olt	10.922	3.619	7.303	5.818.622	2.186.044	3.632.578
Vâlcea	14.625	5.363	9.262	7.855.506	3.244.524	4.610.982
VEST	54.333	22.430	31.903	29.241.609	13.487.038	15.754.571
Arad	9.867	4.552	5.315	5.386.205	2.745.978	2.640.227
Cara Severin	9.524	3.172	6.352	5.052.272	1.918.192	3.134.080
Hunedoara	15.468	6.639	8.829	8.440.124	4.029.024	4.411.100
Timi	19.474	8.067	11.407	10.363.008	4.793.844	5.569.164
NORD-VEST	80.412	29.426	50.986	43.013.178	17.787.086	25.226.092
Bihor	18.537	7.370	11.167	9.949.866	4.444.144	5.505.722
Bistri a - N s ud	8.520	2.606	5.914	4.524.481	1.579.511	2.944.970
Cluj	17.314	7.229	10.085	9.415.489	4.387.215	5.028.274
Maramure	15.283	4.923	10.360	8.142.986	2.983.540	5.159.446
Satu Mare	8.356	3.949	4.407	4.556.654	2.380.756	2.175.898
S laj	12.402	3.349	9.053	6.423.702	2.011.920	4.411.782
CENTRU	62.864	20.656	42.208	33.502.908	12.488.893	21.014.015
Alba	13.400	3.850	9.550	7.038.907	2.300.976	4.737.931
Bra ov	10.936	3.118	7.818	5.782.755	1.885.905	3.896.850
Covasna	2.954	1.231	1.723	1.617.617	751.844	865.773
Harghita	4.872	1.571	3.301	2.595.924	952.026	1.643.898
Mure	14.032	6.067	7.965	7.646.755	3.678.492	3.968.263
Sibiu	16.670	4.819	11.851	8.820.950	2.919.650	5.901.300
BUCURE TI - ILFOV	51.355	17.534	33.821	27.864.460	10.749.052	17.115.408
Ilfov	5.828	2.555	3.273	3.197.382	1.559.494	1.637.888
Municipiul Bucure ti	45.527	14.979	30.548	24.667.078	9.189.558	15.477.520

**Bugetul personal complementar pentru persoanele cu handicap grav, accentuat i mediu
- trimestrul I 2010 -**

Regiune de dezvoltare / Jude	Num rul mediu lunar de beneficiari				Sume pl tite - lei -			
	Total	Bugetul personal complementar pentru persoanele cu handicap grav	Bugetul personal complementar pentru persoanele cu handicap accentuat	Bugetul personal complementar pentru persoanele cu handicap mediu	Total	Bugetul personal complementar pentru persoanele cu handicap grav	Bugetul personal complementar pentru persoanele cu handicap accentuat	Bugetul personal complementar pentru persoanele cu handicap mediu
TOTAL	658.696	224.612	361.762	72.322	142.011.250	61.605.551	73.325.126	7.080.573
NORD-EST	98.667	35.971	52.597	10.099	21.530.963	9.790.156	10.733.872	1.006.935
Bac u	15.112	5.833	8.138	1.141	3.388.364	1.606.102	1.665.363	116.899
Boto ani	12.110	3.830	7.182	1.098	2.594.919	1.031.874	1.454.364	108.681
Ia i	25.438	7.740	14.021	3.677	5.356.537	2.116.001	2.866.240	374.296
Neam	14.085	5.530	7.579	976	3.178.010	1.518.250	1.559.963	99.797
Suceava	20.128	8.448	9.960	1.720	4.482.403	2.288.337	2.021.742	172.324
Vaslui	11.794	4.590	5.717	1.487	2.530.730	1.229.592	1.166.200	134.938
SUD-EST	82.793	25.107	46.959	10.727	17.312.226	6.816.370	9.501.707	994.149
Br ila	9.715	3.488	5.248	979	2.087.377	951.587	1.069.980	65.810
Buz u	13.468	4.434	8.072	962	2.954.260	1.210.688	1.646.824	96.748
Constan a	15.143	4.887	8.454	1.802	3.222.820	1.325.655	1.719.532	177.633
Gala i	11.252	3.926	5.384	1.942	2.365.331	1.071.889	1.098.268	195.174
Tulcea	8.887	2.552	4.520	1.815	1.795.526	692.512	921.309	181.705
Vrancea	24.328	5.820	15.281	3.227	4.886.912	1.564.039	3.045.794	277.079
SUD MUNTENIA	108.014	36.889	60.334	10.791	23.427.066	10.423.617	11.920.336	1.083.113
Arge	26.879	5.061	17.513	4.305	5.398.783	1.387.027	3.580.142	431.614
C l ra i	9.877	5.013	4.341	523	2.306.902	1.368.640	885.632	52.630
Dâmbovi a	15.143	6.637	7.406	1.100	3.408.665	1.787.325	1.510.824	110.516
Giurgiu	7.840	2.741	4.314	785	1.691.120	741.584	872.888	76.648
Ialomi a	8.382	3.115	4.539	728	1.847.424	850.304	923.956	73.164
Prahova	30.745	11.059	17.307	2.379	6.788.892	3.400.873	3.145.111	242.908
Teleorman	9.148	3.263	4.914	971	1.985.280	887.864	1.001.783	95.633
SUD-VEST OLTENIA	67.797	23.953	37.744	6.100	14.840.741	6.536.738	7.704.551	599.452
Dolj	13.551	4.876	7.215	1.460	2.964.489	1.337.243	1.479.476	147.770
Gorj	10.362	3.862	5.908	592	2.311.022	1.049.028	1.202.665	59.329
Mehedin i	13.101	4.617	7.047	1.437	2.845.460	1.261.351	1.439.422	144.687
Olt	12.986	4.423	7.686	877	2.858.988	1.204.706	1.566.244	88.038
Vâlcea	17.797	6.175	9.888	1.734	3.860.782	1.684.410	2.016.744	159.628

**Bugetul personal complementar pentru persoanele cu handicap grav, accentuat i mediu
- trimestrul I 2010 -**

Regiune de dezvoltare / Jude	Num rul mediu lunar de beneficiari				Sume pl tite - lei -			
	Total	Bugetul personal complementar pentru persoanele cu handicap grav	Bugetul personal complementar pentru persoanele cu handicap accentuat	Bugetul personal complementar pentru persoanele cu handicap mediu	Total	Bugetul personal complementar pentru persoanele cu handicap grav	Bugetul personal complementar pentru persoanele cu handicap accentuat	Bugetul personal complementar pentru persoanele cu handicap mediu
VEST	64.880	25.340	33.497	6.043	14.210.877	6.851.886	6.776.118	582.873
Arad	11.631	5.032	5.447	1.152	2.591.032	1.369.095	1.108.540	113.397
Cara Severin	11.998	3.975	7.083	940	2.606.839	1.081.262	1.433.954	91.623
Hunedoara	18.574	7.173	9.100	2.301	4.054.390	1.960.812	1.861.665	231.913
Timi	22.677	9.160	11.867	1.650	4.958.616	2.440.717	2.371.959	145.940
NORD-VEST	96.257	33.436	52.385	10.436	20.766.562	9.105.354	10.626.285	1.034.923
Bihor	22.254	8.270	11.417	2.567	4.808.632	2.248.065	2.315.029	245.538
Bistri a - N s ud	10.569	2.980	6.126	1.463	2.210.399	813.722	1.249.613	147.064
Cluj	21.036	8.331	10.277	2.428	4.610.625	2.269.706	2.099.290	241.629
Maramure	17.972	5.740	10.624	1.608	3.895.910	1.567.111	2.167.228	161.571
Satu Mare	10.133	4.472	4.607	1.054	2.261.199	1.220.219	934.317	106.663
S laj	14.293	3.643	9.334	1.316	2.979.797	986.531	1.860.808	132.458
CENTRU	78.176	23.797	43.609	10.770	16.409.076	6.483.856	8.883.513	1.041.707
Alba	17.731	4.460	9.814	3.457	3.494.212	1.203.088	1.985.566	305.558
Bra ov	13.649	4.002	8.068	1.579	2.897.051	1.091.378	1.646.280	159.393
Covasna	3.828	1.454	1.880	494	838.344	400.946	387.147	50.251
Harghita	6.941	1.965	3.583	1.393	1.407.101	536.172	730.932	139.997
Mure	16.941	6.578	8.279	2.084	3.693.881	1.795.634	1.688.849	209.398
Sibiu	19.086	5.338	11.985	1.763	4.078.487	1.456.638	2.444.739	177.110
BUCURE TI - ILFOV	62.112	20.119	34.637	7.356	13.513.739	5.597.574	7.178.744	737.421
Ilfov	6.528	2.855	3.330	343	1.520.735	803.525	682.102	35.108
Municipiul Bucure ti	55.584	17.264	31.307	7.013	11.993.004	4.794.049	6.496.642	702.313

**Indemniza ia lunar de hran pentru persoanele infectate cu HIV sau bolnave de SIDA
- trimestrul I 2010 -**

Regiune de dezvoltare / Jude	Num r mediu lunar de beneficiari			Sume pl tite - lei -		
	Total	Copii	Adulti	Total	Copii	Adulti
TOTAL	6.711	335	6.376	7.859.795	338.810	7.520.985
NORD-EST	1.203	52	1.151	1.403.404	52.778	1.350.626
Bac u	343	9	334	399.690	8910	390780
Boto ani	185	5	180	219.424	4.917	214.507
Ia i	188	4	184	219.604	3.960	215.644
Neam	217	17	200	251.171	17.171	234.000
Suceava	148	11	137	172.035	10.549	161.486
Vaslui	122	6	116	141.480	7.271	134.209
SUD-EST	1.375	58	1.317	1.612.342	60.357	1.551.985
Br ila	101	3	98	117.630	2.970	114.660
Buz u	72	2	70	84.221	2.321	81.900
Constan a	754	25	729	885.170	25.058	860.112
Gala i	283	23	260	326.528	22.770	303.758
Tulcea	29	0	29	35.100	0	35.100
Vrancea	136	5	131	163.693	7.238	156.455
SUD MUNTENIA	1.194	71	1.123	1.386.601	70.598	1.316.003
Arge	143	7	136	166.112	6.589	159.523
C l ra i	105	6	99	122.576	5.940	116.636
Dâmbovi a	202	9	193	237.161	8.569	228.592
Giurgiu	333	9	324	386.859	8.910	377.949
Ialomi a	76	3	73	87.977	2.970	85.007
Prahova	254	31	223	292.629	31.680	260.949
Teleorman	81	6	75	93.287	5.940	87.347
SUD-VEST OLTENIA	594	10	584	698.048	11.692	686.356
Dolj	203	1	202	241.834	2.782	239.052
Gorj	31	1	30	35.687	990	34.697
Mehedin i	16	1	15	19.710	990	18.720
Olt	260	7	253	302.537	6.930	295.607
Vâlcea	84	0	84	98.280	0	98.280
VEST	669	89	580	782.266	89.991	692.275
Arad	119	25	94	135.071	25.091	109.980
Cara Severin	198	6	192	230.580	5.940	224.640
Hunedoara	232	54	178	270.891	55.000	215.891
Timi	120	4	116	145.724	3.960	141.764
NORD-VEST	180	8	172	215.710	6.930	208.780
Bihor	17	2	15	19.530	1.980	17.550
Bistri a N s ud	12	1	11	13.860	990	12.870
Cluj	80	3	77	94.269	2.970	91.299
Maramure	46	1	45	58.919	341	58.578
Satu Mare	11	1	10	12.752	649	12.103
S laj	14	0	14	16.380	0	16.380
CENTRU	457	14	443	534.348	13.486	520.862
Alba	9	0	9	10.933	0	10.933
Bra ov	126	0	126	147.420	0	147.420
Covasna	14	0	14	17.173	0	17.173
Harghita	15	0	15	17.550	0	17.550
Mure	165	14	151	191.876	13.486	178.390
Sibiu	128	0	128	149.396	0	149.396
BUCURE TI - ILFOV	1.039	33	1.006	1.227.076	32.978	1.194.098
Ilfov	185	5	180	200.818	4.950	195.868
Municipiul Bucure ti	854	28	826	1.026.258	28.028	998.230

**Alocarea de hrană pentru copii cu handicap HIV / SIDA
- trimestrul I 2010 -**

Regiune de dezvoltare / Jude	Numărul mediu de beneficiari	Sume plătite - lei -
TOTAL	229	208.558
NORD-EST	41	31.790
Bacău	4	3.861
Botoșani	6	5.291
Iai	2	1.980
Neam	6	5.940
Suceava	6	5.940
Vaslui	17	8.778
SUD-EST	52	48.668
Brila	2	2.211
Buzău	1	1.720
Constanța	24	18.876
Galați	22	22.891
Tulcea	0	0
Vrancea	3	2.970
SUD MUNTENIA	56	51.221
Argeș	5	4.950
Cluj	8	7.920
Dâmbovița	7	3.789
Giurgiu	3	2.288
Ialomița	3	2.970
Prahova	24	23.485
Teleorman	6	5.819
SUD-VEST OLTENIA	13	11.880
Dolj	4	3.619
Gorj	0	0
Mehedinți	1	990
Olt	7	6.930
Vâlcea	1	341
VEST	20	17.974
Arad	7	6.820
Cara Severin	7	6.248
Hunedoara	5	3.971
Timiș	1	935
NORD-VEST	5	7.942
Bihor	1	4.290
Bistrița-Năsăud	0	0
Cluj	2	1.980
Maramureș	1	682
Satu Mare	1	990
Sălaj	0	0
CENTRU	13	12.562
Alba	0	0
Brașov	0	0
Covasna	0	0
Harghita	0	0
Mureș	12	11.572
Sibiu	1	990
BUCUREȘTI - ILFOV	29	26.521
Ilfov	2	2.970
Municipiul București	27	23.551

**Subvenții pentru asociații și fundații
- trimestrul I 2010 -**

Regiune de dezvoltare / Jude	Număr total de asociații	Număr mediu de persoane beneficiare	Sume plătite - lei -
TOTAL	127	10.447	4.871.488
NORD-EST	21	1.514	684.706
Bacău	9	520	301.020
Botoșani	1	47	52.500
Ialomița	7	834	291.704
Neam	1	20	7.430
Suceava	0	0	0
Vaslui	3	93	32.052
SUD-EST	6	212	124.320
Brila	3	54	44.775
Buzău	2	104	69.450
Constanța	0	0	0
Galați	0	0	0
Tulcea	0	0	0
Vrancea	1	54	10.095
SUD MUNTENIA	4	258	109.827
Argeș	1	33	20.874
Cluj	0	0	0
Dâmbovița	2	211	73.703
Giurgiu	1	14	15.250
Ialomița	0	0	0
Prahova	0	0	0
Teleorman	0	0	0
SUD-VEST OLTENIA	5	157	60.308
Dolj	0	0	0
Gorj	1	30	5.670
Mehedinți	0	0	0
Olt	1	8	4.203
Vâlcea	3	119	50.435
VEST	8	956	543.962
Arad	1	8	9.000
Cara Severin	1	110	54.766
Hunedoara	1	202	203.316
Timiș	5	636	276.880
NORD-VEST	23	2.447	1.104.592
Bihor	10	402	289.826
Bistrița-Năsăud	0	0	0
Cluj	7	990	495.600
Maramureș	0	0	0
Satu Mare	1	940	251.332
Sălaj	5	115	67.834
CENTRU	33	3.234	1.309.405
Alba	3	2.259	774.633
Brașov	4	145	64.289
Covasna	0	0	0
Harghita	3	63	70.000
Mureș	5	186	55.545
Sibiu	18	581	344.938
BUCUREȘTI - ILFOV	27	1.669	934.368
Ilfov	2	48	33.765
Municipiul București	25	1.621	900.603

**Programe de interes na ional
- trimestrul I 2010 -**

Regiune de dezvoltare / Jude	Num r total de proiecte	Sume pl tite - lei -
TOTAL	17	238.631
NORD-EST	2	94.764
Bac u	0	0
Boto ani	0	0
Ia i	1	13.694
Neam	0	0
Suceava	1	81.070
Vaslui	0	0
SUD-EST	0	0
Br ila	0	0
Buz u	0	0
Constan a	0	0
Gala i	0	0
Tulcea	0	0
Vrancea	0	0
SUD MUNTENIA	1	8.693
Arge	0	0
C l ra i	0	0
Dâmbovi a	1	8.693
Giurgiu	0	0
Ialomi a	0	0
Prahova	0	0
Teleorman	0	0
SUD-VEST OLTENIA	0	0
Dolj	0	0
Gorj	0	0
Mehedin i	0	0
Olt	0	0
Vâlcea	0	0
VEST	0	0
Arad	0	0
Cara Severin	0	0
Hunedoara	0	0
Timi	0	0
NORD-VEST	13	109.889
Bihor	2	63.818
Bistri a N s ud	0	0
Cluj	1	11.308
Maramure	1	9.025
Satu Mare	1	17.447
S laj	8	8.291
CENTRU	1	25.285
Alba	0	0
Bra ov	0	0
Covasna	1	25.285
Harghita	0	0
Mure	0	0
Sibiu	0	0
BUCURE TI - ILFOV	0	0
Ilfov	0	0
Municipiul Bucure ti	0	0

**Construc ia, repara ia, între inerea, amenajarea i modernizarea
instituiilor de asisten social i medico-social
- trimestrul I 2010 -**

Regiune de dezvoltare / Jude	Num r total de obiective			Sume pl tite - lei -		
	Total	Instituii de asisten social	Instituii de asisten medico-social	Total	Instituii de asisten social	Instituii de asisten medico-social
TOTAL	19	16	3	5.419.828	4.322.066	1.097.762
NORD-EST	5	4	1	1.865.286	1.615.286	250.000
Bac u	0	0	0	0	0	0
Boto ani	1	0	1	250.000	0	250.000
Ia i	3	3	0	360.734	360.734	0
Neam	1	1	0	1.254.552	1.254.552	0
Suceava	0	0	0	0	0	0
Vaslui	0	0	0	0	0	0
SUD-EST	3	3	0	206.456	206.456	0
Br ıla	0	0	0	0	0	0
Buz u	1	1	0	157.310	157.310	0
Constan a	0	0	0	0	0	0
Gala i	2	2	0	49.146	49.146	0
Tulcea	0	0	0	0	0	0
Vrancea	0	0	0	0	0	0
SUD MUNTENIA	1	1	0	80.006	80.006	0
Arge	0	0	0	0	0	0
C l ra i	0	0	0	0	0	0
Dâmbovi a	1	1	0	80.006	80.006	0
Giurgiu	0	0	0	0	0	0
Ialomi a	0	0	0	0	0	0
Prahova	0	0	0	0	0	0
Teleorman	0	0	0	0	0	0
SUD-VEST OLTENIA	1	1	0	502.643	502.643	0
Dolj	0	0	0	0	0	0
Gorj	0	0	0	0	0	0
Mehedin i	0	0	0	0	0	0
Olt	0	0	0	0	0	0
Vâlcea	1	1	0	502.643	502.643	0
VEST	3	2	1	1.605.436	905.103	700.333
Arad	0	0	0	0	0	0
Cara Severin	2	2	0	905.103	905.103	0
Hunedoara	1	0	1	700.333	0	700.333
Timi	0	0	0	0	0	0
NORD-VEST	5	4	1	1.060.737	913.308	147.429
Bihor	1	0	1	147.429	0	147.429
Bistri a N s ud	2	2	0	523.319	523.319	0
Cluj	0	0	0	0	0	0
Maramure	2	2	0	389.989	389.989	0
Satu Mare	0	0	0	0	0	0
S laj	0	0	0	0	0	0
CENTRU	1	1	0	99.264	99.264	0
Alba	1	1	0	99.264	99.264	0
Bra ov	0	0	0	0	0	0
Covasna	0	0	0	0	0	0
Harghita	0	0	0	0	0	0
Mure	0	0	0	0	0	0
Sibiu	0	0	0	0	0	0
BUCURE TI - ILFOV	0	0	0	0	0	0
Ilfov	0	0	0	0	0	0
Municipiul Bucure ti	0	0	0	0	0	0