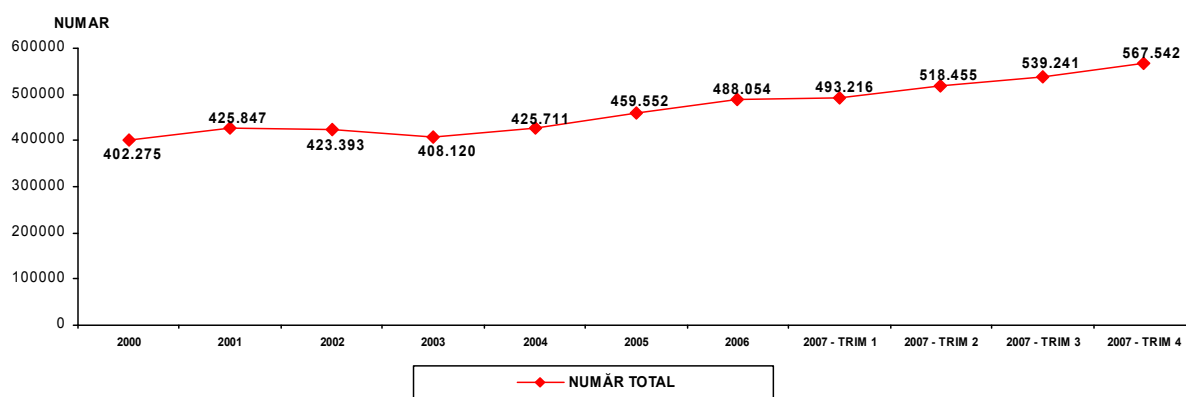


Evoluții în domeniul protecției persoanelor cu handicap, la 31 decembrie 2007

La sfârșitul anului 2007 evidențele Direcțiilor Generale de Asistență Socială și Protecția Copilului județene, respectiv ale sectoarelor municipiului București, au înregistrat cel mai mare număr de persoane cu handicap. Evoluția acestuia este prezentată în Graficul 1. Astfel, la 31 decembrie 2007, **numărul total de persoane cu handicap** comunicat Autorității Naționale pentru Persoanele cu Handicap, a fost de **567.542 persoane**. Dintre acestea, 97,0% (550.709 persoane) se află în îngrijirea familiilor și/sau trăiesc independent (neinstituționalizate) iar 3,0% (16.883 persoane) se află în instituțiile rezidențiale de asistență socială pentru persoanele adulte cu handicap, coordonate de Autoritatea Națională pentru Persoanele cu Handicap.

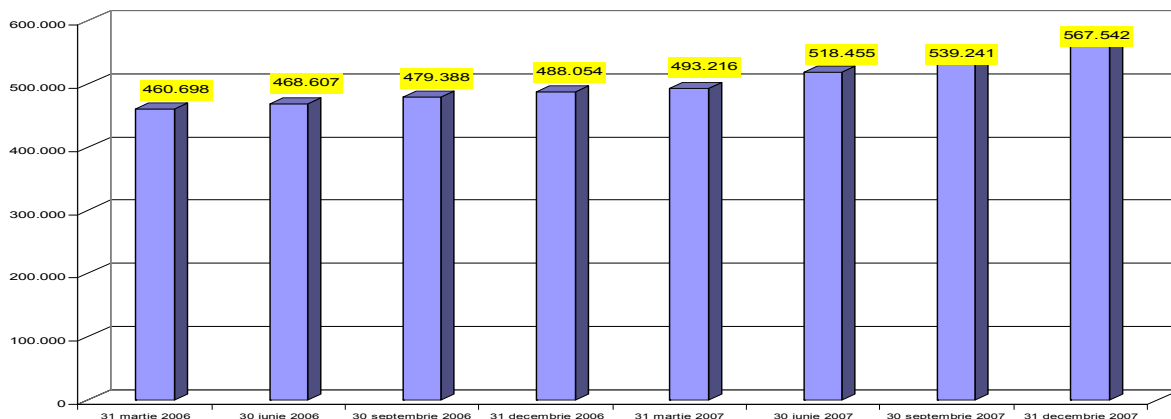
**Grafic nr. 1. Evoluția numărului de persoane cu handicap,
2000-2007**



Evoluția ascendentă a numărului de persoane cu handicap poate fi explicată atât prin creșterea gradului de informare a persoanelor cu handicap, a aparținătorilor acestora sau a membrilor comunității, cât și prin efectele intrării în vigoare a prevederilor Legii nr. 448/2006 privind protecția și promovarea drepturilor persoanelor cu handicap, adoptată la sfârșitul anului 2006.

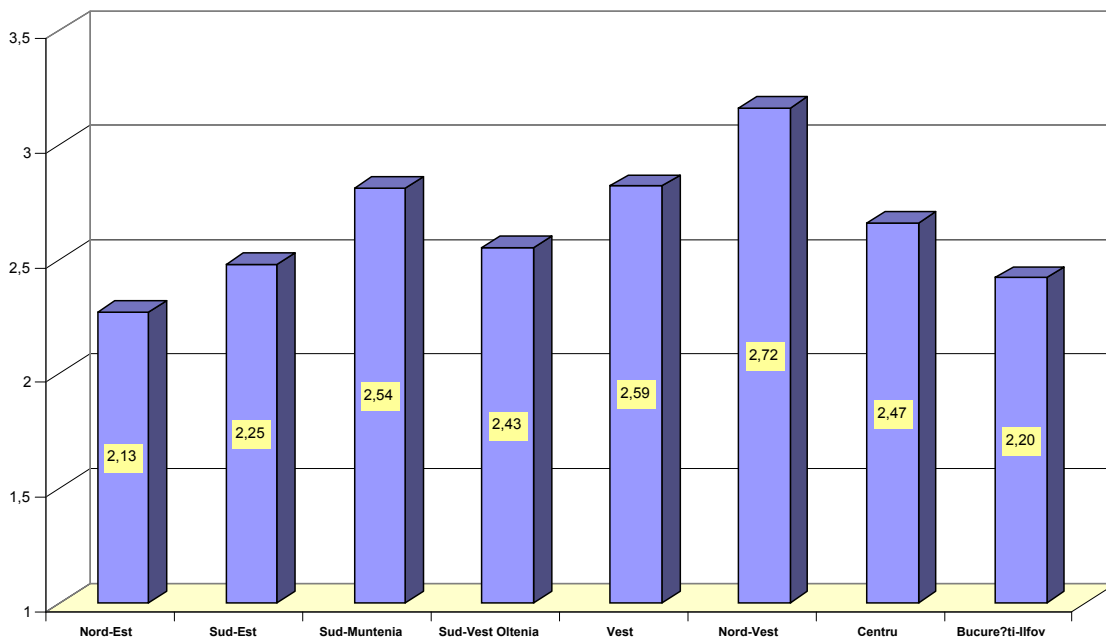
Conform datelor din Graficul 2, se poate observa o creștere de 79.488 persoane cu handicap între 31 decembrie 2006 și 31 decembrie 2007, cu o medie trimestrială de 19.872 persoane. În trimestrul I 2007 creșterea a fost de 5.162 persoane, în trimestrul II 2007 de 25.239 persoane, în trimestrul III 2007 creșterea a fost de 20.786 persoane iar în trimestrul IV 2007 de 28.301 persoane.

**Grafic nr. 2. Evoluția trimestrială a numărului persoanelor cu handicap,
2006-2007**



Rata persoanelor cu handicap la sfârșitul lunii decembrie 2007 a fost de 2,40 %, defalcată pe regiuni de dezvoltare conform Graficului nr. 3.

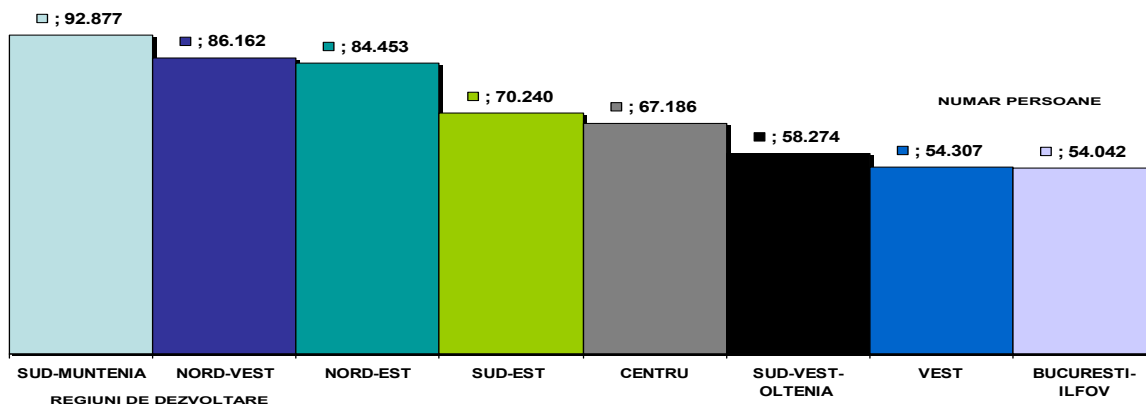
Grafic nr. 3. Rata persoanelor cu handicap¹, pe regiuni de dezvoltare, la 31 decembrie 2007 (%)



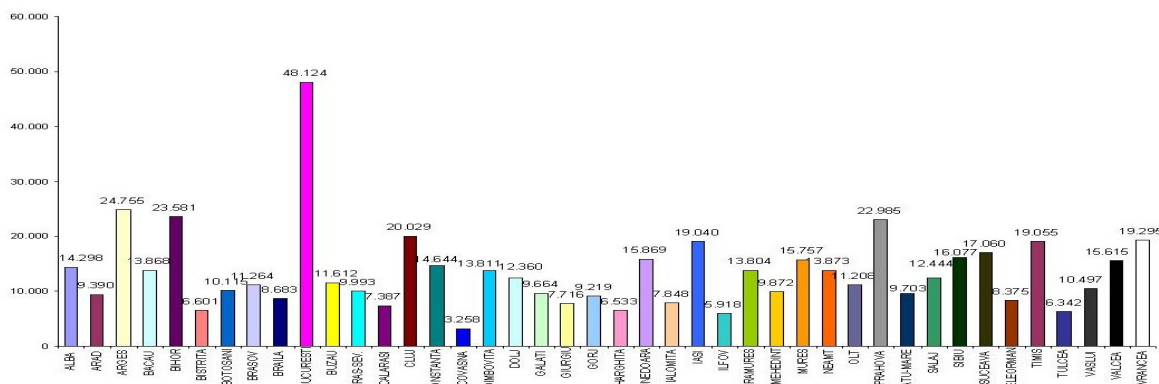
¹Calculată la populația județului la 1 ianuarie 2007, comunicată de Institutul Național de Statistică

Față de rata de 2,40% persoane cu handicap la 100 de locuitori, calculată la nivelul României, regiunile de Nord-Vest, Vest și Sud-Muntenia înregistrează cele mai mari rate.

Grafic nr. 4. Numărul persoanelor cu handicap, pe regiuni de dezvoltare, la 31 decembrie 2007

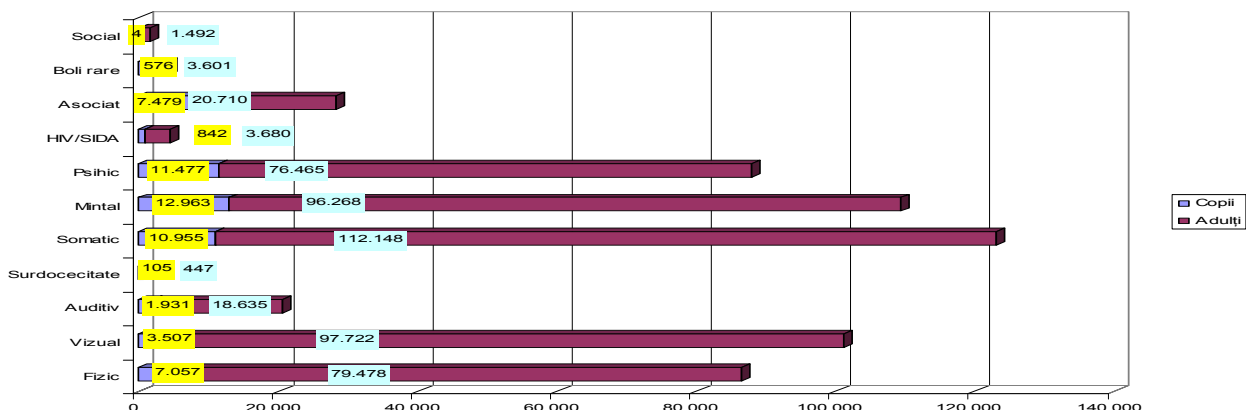


Grafic nr. 5. Numărul persoanelor cu handicap pe județe, la 31 decembrie 2007



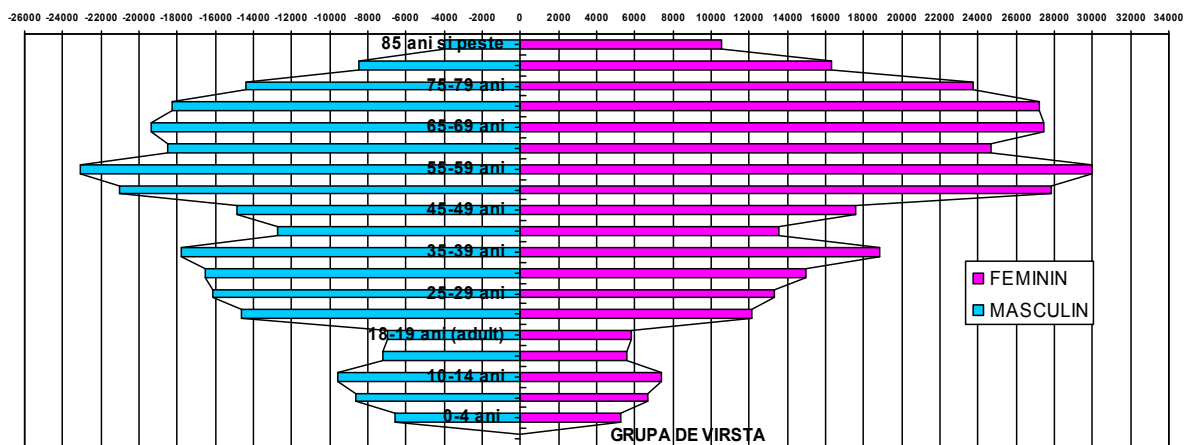
Pe județe/municipii, numărul cel mai mare de persoane cu handicap se înregistrează în municipiul București (48.124 persoane), iar cel mai mic în județul Covasna (3.258 persoane) (grafic 5)

Grafic nr. 6. Numărul persoanelor cu handicap, pe tipuri de deficiență, la 31 decembrie 2007



Numărul persoanelor cu handicap grav reprezintă 34,9% din total (față de 37,3% la 31 decembrie 2006), cele cu handicap accentuat 56,0% (față de 55,7% la 31 decembrie 2006), iar cele cu handicap mediu și ușor 9,1% (față de 7,0% la 31 decembrie 2006).

Grafic nr. 7. Numărul persoanelor cu handicap, pe grupe de vârstă și sexe, la 31 decembrie 2007

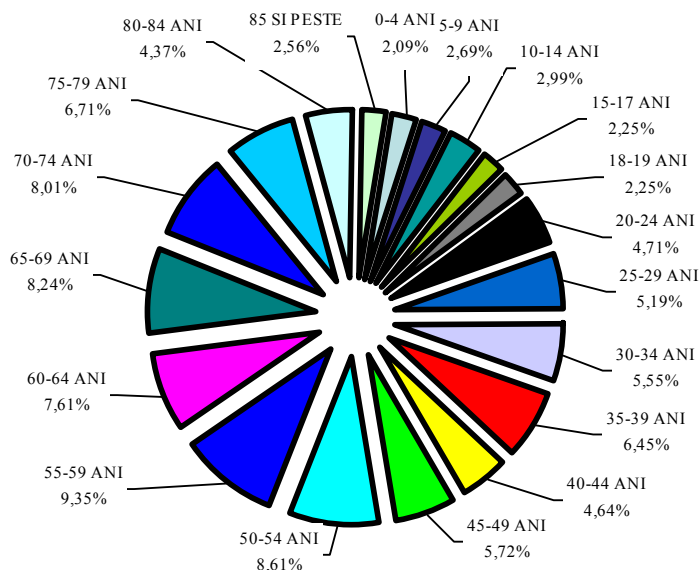


VII. Protecția persoanelor cu handicap / Protection of Disabled Persons

Numărul persoanelor cu vârsta de peste 50 ani reprezintă 55,5% din totalul persoanelor adulte cu handicap. Femeile reprezintă 54,4% din totalul persoanelor cu handicap.

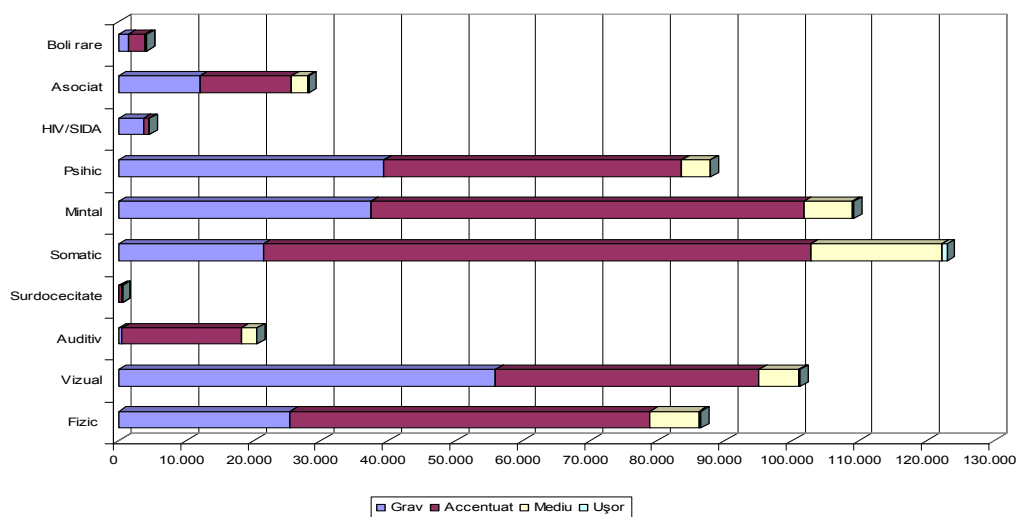
Din centralizarea datelor pe grupe de vârstă rezultă că aproape 60% sunt persoane cuprinse între 18-64 ani (340.976 persoane) și aproape 30% au peste 65 ani (169.670 persoane).

Grafic nr. 8. Ponderea persoanelor cu handicap, pe grupe de vârstă, la 31 decembrie 2007



Conform Legii nr. 448/2006 privind protecția și promovarea drepturilor persoanelor cu handicap, republicată, tipurile de deficiențe sunt: fizic, vizual, auditiv, surdocecitate, somatic, mintal, psihic, HIV/SIDA, asociat, boli rare.

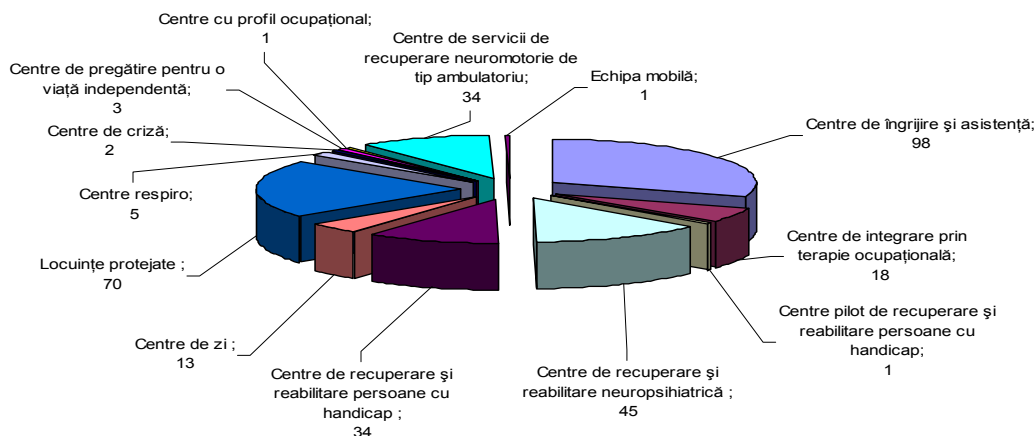
Grafic 9. Numărul persoanelor cu handicap, pe tipuri și grade de deficiență, la 31 decembrie 2007



Unul dintre efectele Legii nr. 448/2006 este semnificativ în zona persoanelor cu handicap mediu. Odată cu intrarea în vigoare a actului normativ, persoanele cu handicap mediu au intrat în categoria beneficiarilor de

prestații sociale prin acordarea unui buget personal complementar. Între 31 decembrie 2006 și 31 decembrie 2007 au fost înregistrate 17.007 persoane cu handicap mediu.

Grafic 10. Instituții publice de asistență socială pentru persoanele adulte cu handicap – rezidențiale și nerezidențiale - aflate în coordonarea Autorității Naționale pentru Persoanele cu Handicap, la 31 decembrie 2007



- Aproximativ o treime din instituțiile rezidențiale sunt centre de îngrijire și asistență, având 6.820 de beneficiari, respectiv 40,5% din numărul total de 16.883 persoane aflate în instituțiile rezidențiale.
- Un număr semnificativ de beneficiari există și în cele 45 de centre de recuperare și reabilitare neuropsihiatrică, respectiv 5.524 persoane.
- Numărul serviciilor destinate persoanelor adulte cu handicap a cunoscut o creștere deosebită. Față de 163 servicii existente în 2006, la sfârșitul anului 2007 funcționau 325 de servicii. Acesta este efectul atât al implementării cu succes a Programului PHARE/2003/005-551.01.04 – *Sprrijinirea reformei sistemului de protecție a persoanelor cu handicap* cât și a implementării proiectelor finanțate de ANPH.

VII.1. EVOLUȚIA TRIMESTRIALĂ A NUMĂRULUI PERSOANELOR CU HANDICAP
Quarterly evolution number of disabled person

	Total	Față de: (To:) (+/-)		
		31 decembrie 2006 (December 31, 2006)	30 iunie 2007 (June 30, 2007)	30 septembrie 2007 (September 30, 2007)
Număr persoane, total (<i>Number of persons, total</i>)	567.542	79.488	49.087	28.301
din care: femei (<i>out of which: women</i>)	308.812	47.363	28.824	17.268
din total: (<i>out of total:</i>)				
- copii ¹ (<i>children</i>) ¹	56.896	1.775	648	597
- adulți (<i>adults</i>)	510.646	77.713	48.439	27.704
În familie - neinstituționalizate (<i>In family - non-institutionalised</i>)	550.709	79.993	49.097	27.976
din care: femei (<i>out of which: women</i>)	300.322	47.626	28.891	17.109
din total: (<i>out of total:</i>)				
- copii ¹ (<i>children</i>) ¹	56.799	1.885	660	597
- adulți (<i>adults</i>)	493.910	78.108	48.437	27.379
Instituționalizate (<i>Institutionalised</i>)	16.833	-505	-10	325
din care: femei (<i>out of which: women</i>)	8.490	-263	-67	159
din total: (<i>out of total:</i>)				
- copii ¹ (<i>children</i>) ¹	-	-110	-12	-
- adulți (<i>adults</i>)	16.736	-395	2	325

¹ Copii care primesc alocația de stat dublă (neinstituționalizați) la care se adaugă copiii aflați în instituțiile coordonate de Autoritatea Națională pentru Persoanele cu Handicap (instituționalizați).
 (Children receiving double State allowance, living in family - non-institutionalised children -, to which are added the children living in the residential institutions co-ordinate by the National Authority for Disabled Persons - institutionalised children)

Sursa: Autoritatea Națională pentru Persoanele cu Handicap
 (Source: National Authority for Disabled Persons)

VII. Protecția persoanelor cu handicap / Protection of Disabled Persons

VII.2. NUMĂRUL ȘI RATA PERSOANELOR CU HANDICAP, PE REGIUNI/JUDEȚE, LA 31 DECEMBRIE 2007
 Number and rate of disabled persons, by regions/counties, on December 31, 2007

Regiune/Județ (Region/County)	Total	din care: femei (out of which: women)	din total: (out of total:)		din care (out of which):								Rata ¹ (Rate ¹) %
			Copii (Children)	Adulți (Adults)	În familie - neinstituționalizate (In family - non-institutionalised)				Instituționalizate (Institutionalised)				
					Total	din care: femei (out of which: women)	Copii (Children)	Adulți (Adults)	Total	din care: femei (out of which: women:)	Copii (Children)	Adulți (Adults)	
TOTAL	567.542	308.812	56.896	510.646	550.709	300.322	56.799	493.910	16.833	8.490	97	16.736	2,40
Nord-Est	84.453	43.897	10.881	73.572	81.084	42.236	10.840	70.244	3.369	1.661	41	3.328	2,13
Bacău	13.868	7.128	1.643	12.225	13.036	6.740	1.643	11.393	832	388	-	832	1,84
Botoșani	10.115	5.131	1.602	8.513	9.751	4.934	1.602	8.149	364	197	-	364	2,06
Iași	19.040	9.795	2.418	16.622	18.673	9.616	2.418	16.255	367	179	-	367	2,14
Neamț	13.873	7.447	1.292	12.581	13.204	7.098	1.251	11.953	669	349	41	628	2,34
Suceava	17.060	9.289	2.396	14.664	16.383	8.980	2.396	13.987	677	309	-	677	2,24
Vaslui	10.497	5.107	1.530	8.967	10.037	4.868	1.530	8.507	460	239	-	460	2,19
Sud-Est	70.240	38.353	6.341	63.899	68.510	37.536	6.336	62.174	1.730	817	5	1.725	2,25
Brăila	8.683	4.486	958	7.725	8.576	4.430	953	7.623	107	56	5	102	2,20
Buzău	11.612	6.281	1.243	10.369	11.474	6.200	1.243	10.231	138	81	-	138	2,26
Constanța	14.644	8.496	1.402	13.242	14.023	8.227	1.402	12.621	621	269	-	621	2,00
Galați	9.664	4.822	1.294	8.370	9.622	4.808	1.294	8.328	42	14	-	42	1,44
Tulcea	6.342	3.310	450	5.892	5.895	3.105	450	5.445	447	205	-	447	2,08
Vrancea	19.295	10.958	994	18.301	18.920	10.766	994	17.926	375	192	-	375	4,15
Sud-Muntenia	92.877	51.225	7.785	85.092	89.641	49.551	7.785	81.856	3.236	1.674	0	3.236	2,54
Argeș	24.755	14.496	1.610	23.145	24.135	14.070	1.610	22.525	620	426	-	620	3,22
Călărași	7.387	3.859	734	6.653	7.110	3.736	734	6.376	277	123	-	277	2,14
Dâmbovița	13.811	7.324	1.303	12.508	13.163	7.013	1.303	11.860	648	311	-	648	2,37
Giurgiu	7.716	4.219	599	7.117	7.393	4.087	599	6.794	323	132	-	323	2,34
Ialomița	7.848	4.116	939	6.909	7.709	4.050	939	6.770	139	66	-	139	2,61
Prahova	22.985	13.043	1.805	21.180	21.884	12.497	1.805	20.079	1.101	546	-	1.101	2,52
Teleorman	8.375	4.168	795	7.580	8.247	4.098	795	7.452	128	70	-	128	2,14
Sud-Vest Oltenia	58.274	30.668	6.989	51.285	56.915	29.917	6.989	49.926	1.359	751	0	1.359	2,43
Dolj	12.360	6.061	2.049	10.311	12.155	5.941	2.049	10.106	205	120	-	205	1,86
Gorj	9.219	5.013	874	8.345	8.909	4.843	874	8.035	310	170	-	310	2,31
Mehedinți	9.872	5.163	868	9.004	9.781	5.115	868	8.913	91	48	-	91	2,81
Olt	11.208	5.870	1.332	9.876	10.909	5.691	1.332	9.577	299	179	-	299	2,20
Vâlcea	15.615	8.561	1.866	13.749	15.161	8.327	1.866	13.295	454	234	-	454	3,54
Vest	54.307	29.395	5.228	49.079	53.002	28.753	5.228	47.774	1.305	642	0	1.305	2,59
Arad	9.390	5.094	848	8.542	9.259	5.045	848	8.411	131	49	-	131	1,81
Caraș-Severin	9.993	5.469	1.305	8.688	9.935	5.429	1.305	8.630	58	40	-	58	2,97
Hunedoara	15.869	8.579	1.282	14.587	15.426	8.347	1.282	14.144	443	232	-	443	2,94
Timiș	19.055	10.253	1.793	17.262	18.382	9.932	1.793	16.589	673	321	-	673	2,68

- continuare(continued)-

VII. Protecția persoanelor cu handicap / Protection of Disabled Persons

- continuare (continued) -

Regiune/Județ (Region/County)	Total	din care: femei (out of which: women)	din total: (out of total:)		din care (out of which):								Rata ¹ (Rate ¹) %
			Copii (Children) ₁	Adulți (Adults)	În familie - neinstituționalizate (In family - non- institutionalised)				Instituționalizate (Institutionalised)				
					Total	din care: femei (out of which: women)	Copii (Children)	Adulți (Adults)	Total	din care: femei (out of which: women:)	Copii (Children)	Adulți (Adults)	
Nord-Vest	86.162	48.976	8.737	77.425	84.161	47.965	8.736	75.425	2.001	1.011	1	2.000	2,72
Bihor	23.581	14.248	2.649	20.932	23.230	14.064	2.648	20.582	351	184	1	350	3,58
Bistrița-Năsăud	6.601	3.271	756	5.845	6.370	3.146	756	5.614	231	125	-	231	1,94
Cluj	20.029	11.221	1.634	18.395	19.643	10.999	1.634	18.009	386	222	-	386	2,17
Maramureș	13.804	7.583	1.987	11.817	13.464	7.435	1.987	11.477	340	148	-	340	2,54
Satu Mare	9.703	5.355	1.029	8.674	9.319	5.153	1.029	8.290	384	202	-	384	2,54
Sălaj	12.444	7.298	682	11.762	12.135	7.168	682	11.453	309	130	-	309	3,88
Centru	67.187	35.872	7.332	59.855	64.525	34.637	7.284	57.241	2.662	1.235	48	2.614	2,47
Alba	14.298	7.653	1.948	12.350	13.680	7.411	1.941	11.739	618	242	7	611	2,97
Brașov	11.264	6.005	1.042	10.222	11.088	5.914	1.001	10.087	176	91	41	135	1,79
Covasna	3.258	1.728	491	2.767	3.246	1.722	491	2.755	12	6	-	12	1,32
Harghita	6.533	3.464	1.157	5.376	6.363	3.385	1.157	5.206	170	79	-	170	2,11
Mureș	15.757	8.196	1.496	14.261	14.775	7.756	1.496	13.279	982	440	-	982	2,68
Sibiu	16.077	8.826	1.198	14.879	15.373	8.449	1.198	14.175	704	377	-	704	3,58
București-Ilfov	54.042	30.426	3.603	50.439	52.871	29.727	3.601	49.270	1.171	699	2	1.169	2,20
Mun. București	48.124	27.213	3.189	44.935	47.221	26.644	3.187	44.034	903	569	2	901	1,87
Ilfov	5.918	3.213	414	5.504	5.650	3.083	414	5.236	268	130	-	268	2,25

¹ Calculată la populația județului la 1 ianuarie 2007, comunicată de Institutul Național de Statistică (Calculated to the population of the county at the 1st of January 2007, published by the National Institute for Statistics)

Sursa: Autoritatea Națională pentru Persoanele cu Handicap
(Source: National Authority for Disabled Persons)

VII. Protecția persoanelor cu handicap / Protection of Disabled Persons

VII.3. PERSOANE CU HANDICAP, PE GRUPE DE VÂRSTĂ, LA 31 DECEMBRIE 2007

Disabled persons, by age groups, on December 31, 2007

Grupa de vârstă (Age group)	TOTAL	din care: femei (out of which: women)	Față de 30 Septembrie 2007 (To September 30, 2007) (+/-)		din total (out of total):			
			TOTAL	din care: femei (out of which: women)	În familie (neinstituționalizate) (In family – non-institutionalised)	din care: femei (out of which: women)	Instituționalizate (Institutionalised)	din care: femei (out of which: women)
TOTAL	567.542	308.812	28.301	17.268	550.709	300.322	16.833	8.490
0-4 ani (0-4 years)	11.860	5.295	708	173	11.860	5.295	-	-
5-9 ani (5-9 years)	15.282	6.680	316	222	15.277	6.677	5	3
10-14 ani (10-14 years)	16.971	7.406	48	42	16.948	7.395	23	11
15-17 ani (15-17 years)	12.783	5.605	-475	-222	12.714	5.572	69	33
18-19 ani (18-19 years)	12.762	5.777	813	216	12.419	5.625	343	152
20-24 ani (20-24 years)	26.743	12.110	895	412	24.750	11.075	1.993	1.035
25-29 ani (25-29 years)	29.431	13.334	219	178	27.613	12.433	1.818	901
30-34 ani (30-34 years)	31.472	14.966	644	386	29.972	14.202	1.500	764
35-39 ani (35-39 years)	36.589	18.819	2.800	1.799	35.237	18.185	1.352	634
40-44 ani (40-44 years)	26.353	13.591	1.933	1.063	25.498	13.211	855	380
45-49 ani (45-49 years)	32.490	17.584	1.239	686	31.539	17.195	951	389
50-54 ani (50-54 years)	48.887	27.844	3.043	2.032	47.693	27.354	1.194	490
55-59 ani (55-59 years)	53.059	29.944	4.703	2.699	51.922	29.458	1.137	486
60-64 ani (60-64 years)	43.190	24.674	2.980	1.685	42.220	24.251	970	423
65-69 ani (65-69 years)	46.772	27.420	2.760	1.612	45.675	26.869	1.097	551
70-74 ani (70-74 years)	45.478	27.206	2.713	1.808	44.384	26.623	1.094	583
75-79 ani (75-79 years)	38.106	23.710	2.035	1.416	37.100	23.090	1.006	620
80-84 ani (80-84 years)	24.793	16.282	761	718	23.975	15.731	818	551
85 ani și peste (85 years and over)	14.521	10.565	166	343	13.913	10.081	608	484

Sursa: Autoritatea Națională pentru Persoanele cu Handicap

(Source: National Authority for Disabled Persons)

VII. Protecția persoanelor cu handicap / Protection of Disabled Persons

VII.4. PERSOANE CU HANDICAP, PE GRADE DE HANDICAP, ANUL 2007 FAȚĂ DE ANUL 2006
Disabled persons, by degrees of deficiencies, 2007 to 2006

Grade de handicap (Degrees of deficiencies)	Total	Față de: (To:) (+/-)		În familie (neinstituționalizate) (in family - non-institutionalised)			Instituționalizate (Institutionalised)		
		31 decembrie 2006 (december 31, 2006)	30 septembrie 2007 (september 30, 2007)	Total	Față de: (To:) (+/-)		Total	Față de: (To:) (+/-)	
					31 decembrie 2006 (december 31, 2006)	30 septembrie 2007 (september 30, 2007)		31 decembrie 2006 (december 31, 2006)	30 septembrie 2007 (september 30, 2007)
Număr persoane, total (Number of persons, total)	567.542	79.488	28.301	550.709	79.993	27.976	16.833	-505	325
din care, pe grade de handicap: (out of which, by degrees of deficiencies:)									
- grav (severe)	198.210	15.973	4.164	191.879	15.543	4.067	6.331	430	97
- accentuat (marked)	317.994	45.746	17.950	309.250	46.126	17.573	8.744	-380	377
- mediu (medium)	49.056	17.007	6.097	47.582	17.492	6.212	1.474	-485	-115
- ușor (minor)	2.282	762	90	1.998	832	124	284	-70	-34
din total: (out of total:)									
- Copii (Children)	56.896	1.775	597	56.799	1.885	597	97	-110	0
- grav (severe)	27.921	-220	70	27.849	-148	74	72	-72	-4
- accentuat (marked)	12.583	-232	203	12.569	-202	203	14	-30	0
- mediu (medium)	16.147	2.200	287	16.140	2.211	287	7	-11	0
- ușor (minor)	245	27	37	241	24	33	4	3	4
- Adulți (Adults)	510.646	77.713	27.704	493.910	78.108	27.379	16.736	-395	325
- grav (severe)	170.289	16.193	4.094	164.030	15.691	3.993	6.259	502	101
- accentuat (marked)	305.411	45.978	17.747	296.681	46.328	17.370	8.730	-350	377
- mediu (medium)	32.909	14.807	5.810	31.442	15.281	5.925	1.467	-474	-115
- ușor (minor)	2.037	735	53	1.757	808	91	280	-73	-38

Sursa: Autoritatea Națională pentru Persoanele cu Handicap
 (Source: National Authority for Disabled Persons)

VII. Protecția persoanelor cu handicap / Protection of Disabled Persons

VII.5. PERSOANE CU HANDICAP, PE GRADE DE HANDICAP ȘI PE REGIUNI/JUDEȚE, LA 31 DECEMBRIE 2007

Disabled persons, by degrees of deficiencies and by regions/counties, on December 31, 2007

Regiune/Județ (Region/County)	Total					din care: (out of which:)									
						În familie (neinstituționalizate) (in family - non-institutionalised)					Instituționalizate (Institutionalised)				
	Total	Grav (Severe)	Accentuat (Marked)	Mediu (Medium)	Ușor (Minor)	Total	Grav (Severe)	Accentuat (Marked)	Mediu (Medium)	Ușor (Minor)	Total	Grav (Severe)	Accentuat (Marked)	Mediu (Medium)	Ușor (Minor)
TOTAL	567.542	198.210	317.994	49.056	2.282	550.709	191.879	309.250	47.582	1.998	16.833	6.331	8.744	1.474	284
Nord-Est	84.453	32.203	44.968	7.049	233	81.084	30.953	43.134	6.844	153	3.369	1.250	1.834	205	80
Bacău	13.868	5.687	7.385	795	1	13.036	5.286	6.998	752	-	832	401	387	43	1
Botoșani	10.115	3.260	6.184	624	47	9.751	3.209	5.956	586	-	364	51	228	38	47
Iași	19.040	6.138	10.312	2.552	38	18.673	6.015	10.169	2.482	7	367	123	143	70	31
Neamț	13.873	5.714	7.475	679	5	13.204	5.471	7.088	641	4	669	243	387	38	1
Suceava	17.060	7.380	8.555	1.125	-	16.383	7.176	8.083	1.124	-	677	204	472	1	-
Vaslui	10.497	4.024	5.057	1.274	142	10.037	3.796	4.840	1.259	142	460	228	217	15	-
Sud-Est	70.240	22.383	41.411	6.385	61	68.510	21.602	40.644	6.214	50	1.730	781	767	171	11
Brăila	8.683	3.216	4.594	830	43	8.576	3.166	4.545	826	39	107	50	49	4	4
Buzău	11.612	3.743	6.873	994	2	11.474	3.715	6.848	909	2	138	28	25	85	-
Constanța	14.644	4.830	8.446	1.361	7	14.023	4.440	8.221	1.361	1	621	390	225	-	6
Galati	9.664	3.286	4.939	1.433	6	9.622	3.246	4.937	1.433	6	42	40	2	-	-
Tulcea	6.342	2.274	3.641	425	2	5.895	2.137	3.351	406	1	447	137	290	19	1
Vrancea	19.295	5.034	12.918	1.342	1	18.920	4.898	12.742	1.279	1	375	136	176	63	-
Sud-Muntenia	92.877	32.283	55.129	5.217	248	89.641	31.354	53.073	5.008	206	3.236	929	2.056	209	42
Argeș	24.755	5.112	18.080	1.562	1	24.135	4.994	17.696	1.445	-	620	118	384	117	1
Călărași	7.387	3.617	3.437	333	-	7.110	3.550	3.260	300	-	277	67	177	33	-
Dâmbovița	13.811	6.290	6.834	662	25	13.163	6.084	6.439	640	-	648	206	395	22	25
Giurgiu	7.716	2.566	4.367	621	162	7.393	2.455	4.169	608	161	323	111	198	13	1
Ialomița	7.848	3.036	4.304	508	-	7.709	2.960	4.243	506	-	139	76	61	2	-
Prahova	22.985	8.570	13.331	1.068	16	21.884	8.266	12.568	1.049	1	1.101	304	763	19	15
Teleorman	8.375	3.092	4.776	463	44	8.247	3.045	4.698	460	44	128	47	78	3	-
Sud-Vest Oltenia	58.274	19.848	32.495	4.867	1.064	56.915	19.328	31.873	4.670	1.044	1.359	520	622	197	20
Dolj	12.360	4.656	6.435	1.155	114	12.155	4.580	6.371	1.093	111	205	76	64	62	3
Gorj	9.219	3.633	5.106	395	85	8.909	3.469	4.977	382	81	310	164	129	13	4
Mehedinți	9.872	2.858	6.231	783	0	9.781	2.838	6.180	763	-	91	20	51	20	-
Olt	11.208	3.958	6.479	770	1	10.909	3.854	6.346	709	-	299	104	133	61	1
Vâlcea	15.615	4.743	8.244	1.764	864	15.161	4.587	7.999	1.723	852	454	156	245	41	12
Vest	54.307	21.919	28.729	3.614	45	53.002	21.367	28.046	3.546	43	1.305	552	683	68	2
Arad	9.390	4.176	4.585	585	44	9.259	4.158	4.481	577	43	131	18	104	8	1
Caras-Severin	9.993	3.453	5.860	680	-	9.935	3.448	5.809	678	-	58	5	51	2	-
Hunedoara	15.869	6.324	8.175	1.370	-	15.426	6.159	7.938	1.329	-	443	165	237	41	-
Timiș	19.055	7.966	10.109	979	1	18.382	7.602	9.818	962	-	673	364	291	17	1

- continuare(continued)-

VII. Protecția persoanelor cu handicap / Protection of Disabled Persons

- continuare(continued)-

Regiune/Județ (Region/County)	Total					din care: (out of which:)									
						În familie (neinstituționalizate) (in family - non-institutionalised)					Instituționalizate (Institutionalised)				
	Total	Grav (Severe)	Accentuat (Marked)	Mediu (Medium)	Ușor (Minor)	Total	Grav (Severe)	Accentuat (Marked)	Mediu (Medium)	Ușor (Minor)	Total	Grav (Severe)	Accentuat (Marked)	Mediu (Medium)	Ușor (Minor)
Nord-Vest	86.162	29.108	46.700	10.028	326	84.161	28.230	45.854	9.801	276	2.001	878	846	227	50
Bihor	23.581	8.113	11.895	3.403	170	23.230	7.959	11.775	3.327	169	351	154	120	76	1
Bistrița-Năsăud	6.601	2.193	3.611	778	19	6.370	2.059	3.552	756	3	231	134	59	22	16
Cluj	20.029	6.407	10.946	2.661	15	19.643	6.287	10.742	2.611	3	386	120	204	50	12
Maramureș	13.804	4.865	7.604	1.311	24	13.464	4.763	7.419	1.279	3	340	102	185	32	21
Satu Mare	9.703	4.464	4.558	583	98	9.319	4.212	4.464	545	98	384	252	94	38	-
Sălaj	12.444	3.066	8.086	1.292	0	12.135	2.950	7.902	1.283	-	309	116	184	9	-
Centru	67.187	22.318	37.423	7.325	121	64.525	21.251	36.135	7.047	92	2.662	1.067	1.288	278	29
Alba	14.298	3.218	9.153	1.905	22	13.680	3.120	8.709	1.831	20	618	98	444	74	2
Brașov	11.264	3.577	6.804	883	0	11.088	3.486	6.740	862	-	176	91	64	21	-
Covasna	3.258	1.289	1.599	355	15	3.246	1.282	1.598	354	12	12	7	1	1	3
Harghita	6.533	1.972	3.486	1.016	59	6.363	1.924	3.382	1.002	55	170	48	104	14	4
Mureș	15.757	6.474	7.519	1.739	25	14.775	6.153	7.045	1.572	5	982	321	474	167	20
Sibiu	16.077	5.788	8.862	1.427	0	15.373	5.286	8.661	1.426	-	704	502	201	1	-
București-Ilfov	54.042	18.148	31.139	4.571	184	52.871	17.794	30.491	4.452	134	1.171	354	648	119	50
Mun. București	48.124	15.656	28.131	4.164	173	47.221	15.332	27.720	4.046	123	903	324	411	118	50
Ilfov	5.918	2.492	3.008	407	11	5.650	2.462	2.771	406	11	268	30	237	1	-

Sursa: Autoritatea Națională pentru Persoanele cu Handicap
(Source: National Authority for Disabled Persons)

VII. Protecția persoanelor cu handicap / Protection of Disabled Persons

VII.6. PERSOANE CU HANDICAP, PE TIPURI ȘI GRADE DE HANDICAP, LA 31 DECEMBRIE 2007
Disabled persons, by types and degrees of deficiencies, on December 31, 2007

Tipuri de handicap (Type of deficiencies)	Total - persoane - (Total - persons)	față de 30 septembrie 2007 (to September 30, 2007) (+/-)	din total: (out of which:)		din total, pe grade de handicap: (out of total, by degree of deficiencies:)							
			Copii (Children)	Adulți (Adults)	Grav (Severe)		Accentuat (Marked)		Mediu (Medium)		Ușor (Minor)	
					Copii (Children)	Adulți (Adults)	Copii (Children)	Adulți (Adults)	Copii (Children)	Adulți (Adults)	Copii (Children)	Adulți (Adults)
TOTAL	567.542	28.301	56.896	510.646	27.921	170.289	12.583	305.411	16.147	32.909	245	2.037
Fizic (Physical)	86.535	7.010	7.057	79.478	3.358	22.107	1.709	51.748	1.973	5.280	17	343
Vizual (Visual)	101.229	2.806	3.507	97.722	1.363	54.652	761	38.362	1.379	4.506	4	202
Auditiv (Auditive)	20.566	474	1.931	18.635	205	229	460	17.288	1.262	1.064	4	54
Surdocecitate (Deafness-blindness)	552	58	105	447	63	9	15	405	27	9	-	24
Somatic (Somatic)	123.103	12.894	10.955	112.148	4.150	17.309	3.005	78.377	3.772	15.602	28	860
Mintal (Mental)	109.231	632	12.963	96.268	5.944	31.559	2.962	61.285	3.914	3.229	143	195
Psihic (Psychic)	87.942	2.662	11.477	76.465	7.387	31.972	1.936	42.312	2.134	2.043	20	138
HIV/SIDA (HIV/AIDS)	4.522	228	842	3.680	825	2.793	13	877	4	8	-	2
Asociat (Associated)	28.189	1.472	7.479	20.710	4.299	7.777	1.609	12.007	1.546	838	25	88
Boli rare (Rare diseases)	4.177	121	576	3.601	327	1.122	113	2.261	136	217	-	1
Social (Social)	1.496	-56	4	1.492	-	760	-	489	-	113	4	130

Sursa: Autoritatea Națională pentru Persoanele cu Handicap
 (Source: National Authority for Disabled Persons)

VII. Protecția persoanelor cu handicap / Protection of Disabled Persons

**VII.7. PERSOANE CU HANDICAP AFLATE ÎN FAMILIE
(NEINSTITUȚIONALIZATE), PE TIPURI ȘI GRADE DE HANDICAP, LA 31 DECEMBRIE 2007
Disabled persons residing in family (non - institutionalised), by types and degrees of deficiencies, on December 31, 2007**

Tipuri de handicap (Type of deficiencies)	Total persoane cu handicap (Total disabled persons)	din care: (out of which:)		din total, pe grade de handicap: (out of total, by degree of deficiencies:)							
				Grav (Severe)		Accentuat (Marked)		Mediu (Medium)		Ușor (Minor)	
		Copii (Children)	Adulți (Adults)	Copii (Children)	Adulți (Adults)	Copii (Children)	Adulți (Adults)	Copii (Children)	Adulți (Adults)	Copii (Children)	Adulți (Adults)
TOTAL	550.709	56.799	493.910	27.849	164.030	12.569	296.681	16.140	31.442	241	1.757
Fizic (Physical)	85.867	7.057	78.810	3.358	21.831	1.709	51.436	1.973	5.207	17	336
Vizual (Visual)	100.752	3.507	97.245	1.363	54.380	761	38.223	1.379	4.446	4	196
Auditiv (Auditive)	20.459	1.931	18.528	205	198	460	17.224	1.262	1.055	4	51
Surdocecitate (Deafness-blindness)	527	105	422	63	9	15	404	27	9	-	-
Somatic (Somatic)	122.515	10.955	111.560	4.150	17.221	3.005	78.074	3.772	15.431	28	834
Mintal (Mental)	102.069	12.939	89.130	5.928	28.783	2.959	57.607	3.909	2.580	143	160
Psihic (Psychic)	83.040	11.463	71.577	7.377	30.577	1.933	39.149	2.133	1.738	20	113
HIV/SIDA (HIV/AIDS)	4.479	818	3.661	803	2.775	11	876	4	8	-	2
Asociat (Associated)	26.843	7.448	19.395	4.275	7.144	1.603	11.434	1.545	753	25	64
Boli rare (Rare diseases)	4.158	576	3.582	327	1.112	113	2.254	136	215	-	1

Sursa: Autoritatea Națională pentru Persoanele cu Handicap
(Source: National Authority for Disabled Persons)

VII. Protecția persoanelor cu handicap / Protection of Disabled Persons

VII.8. PERSOANE CU HANDICAP INSTITUȚIONALIZATE, PE TIPURI ȘI GRADE DE HANDICAP,
LA 31 DECEMBRIE 2007

Institutionalised disabled persons, by types and degrees of deficiencies, on December 31, 2007

Tipuri de handicap (Type of deficiencies)	Total persoane cu handicap (Total disabled persons)	din care: (out of which:)		din total, pe grade de handicap: (out of total, by degree of deficiencies:)							
				Grav (Severe)		Accentuat (Marked)		Mediu (Medium)		Ușor (Minor)	
		Copii (Children)	Adulți (Adults)	Copii (Children)	Adulți (Adults)	Copii (Children)	Adulți (Adults)	Copii (Children)	Adulți (Adults)	Copii (Children)	Adulți (Adults)
TOTAL	16.833	97	16.736	72	6.259	14	8.730	7	1.467	4	280
Fizic (Physical)	668	-	668	-	276	-	312	-	73	-	7
Vizual (Visual)	477	-	477	-	272	-	139	-	60	-	6
Auditiv (Auditive)	107	-	107	-	31	-	64	-	9	-	3
Surdocecitate (Deafness-blindness)	25	-	25	-	-	-	1	-	-	-	24
Somatic (Somatic)	588	-	588	-	88	-	303	-	171	-	26
Mintal (Mental)	7.162	24	7.138	16	2.776	3	3.678	5	649	-	35
Psihic (Psychic)	4.902	14	4.888	10	1.395	3	3.163	1	305	-	25
HIV/SIDA (HIV/AIDS)	43	24	19	22	18	2	1	-	-	-	-
Asociat (Associated)	1.346	31	1.315	24	633	6	573	1	85	-	24
Boli rare (Rare diseases)	19	-	19	-	10	-	7	-	2	-	-
Social (Social)	1.496	4	1.492	-	760	-	489	-	113	4	130

Sursa: Autoritatea Națională pentru Persoanele cu Handicap
(Source: National Authority for Disabled Persons)

**VII.9. INSTITUȚII DE ASISTENȚĂ SOCIALĂ PENTRU PERSOANELE CU HANDICAP AFLATE ÎN
COORDONAREA AUTORITĂȚII NAȚIONALE PENTRU PERSOANELE CU HANDICAP,
LA 31 DECEMBRIE 2007**

*Social assistance institutions coordinated by the National Authority for Disabled Persons,
on December 31, 2007*

Tipul instituției (Type of the institution)	Număr (Number)		Număr de beneficiari (Number of beneficiaries)	
	Total	Față de 30 septembrie 2007 (To September 30, 2007) (+/-)	Total	Față de 30 septembrie 2007 (To September 30, 2007) (+/-)
TOTAL	325	83	19.304	1.880
Centre rezidențiale (Residential centers)	276	61	16.833	288
Centre de îngrijire și asistență (Care and assistance centres)	98	12	6.820	122
Centre de integrare prin terapie ocupațională (Integration centres for occupational therapy)	18	5	1.494	-55
Centre pilot de recuperare și reabilitare persoane cu handicap (Disabled persons recovery and rehabilitation pilot centres)	1	-2	89	-231
Centre de recuperare și reabilitare neuropsihiatrică (Neuropsychiatric recovery and rehabilitation centres)	45	8	5.524	-92
Centre de recuperare și reabilitare persoane cu handicap (Disabled persons recovery and rehabilitation centres)	34	5	2.230	258
Locuințe protejate (Shelter houses)	70	27	567	243
Centre respiro (Respite care centre)	5	3	49	27
Centre de criză (Crisis centres)	2	1	13	6
Centre de pregătire pentru o viață independentă (Trainig centers for living an independent life)	3	2	47	10
Centre nerezidențiale (regim de zi) (Day care non-residential centers)	49	22	2.471	1.592
Centre de zi (Day centres)	13	7	391	168
Centre cu profil ocupațional (Centers with occupational character)	1	-	18	4
Centre de servicii de recuperare neuromotorie de tip ambulatoriu (Centers for ambulatory neuromotory rehabilitation services)	34	14	2.037	1.395
Echipe mobilă (mobile team)	1	1	25	25

VII. Protecția persoanelor cu handicap / Protection of Disabled Persons

VII.10. PERSOANE CU HANDICAP INSTITUȚIONALIZATE, PE TIPURI DE HANDICAP, LA 31 DECEMBRIE 2007
Institutionalised disabled persons, by types of deficiencies, on December 31, 2007

Tipuri de handicap (Type of deficiency)	Centre de îngrijire și asistență (Care and assistance centers)		Centre de integrare prin terapie ocupațională (Integration centers by occupational therapy)		Centre de recuperare și reabilitare ¹ (Recovery and rehabilitation centers ¹)		Locuințe protejate (Shelter houses)		Centre respiro (Respite care centre)		Centre de zi ² (Day centres ²)	
	Total	Față de 30 septembrie 2007 (To September 30, 2007) (+/-)	Total	Față de 30 septembrie 2007 (To September 30, 2007) (+/-)	Total	Față de 30 septembrie 2007 (To September 30, 2007) (+/-)	Total	Față de 30 septembrie 2007 (To September 30, 2007) (+/-)	Total	Față de 30 septembrie 2007 (To September 30, 2007) (+/-)	Total	Față de 30 septembrie 2007 (To September 30, 2007) (+/-)
TOTAL	6.820	122	1.494	-55	7.903	-49	567	243	49	27	2.471	1.592
Fizic (<i>Physical</i>)	494	32	21	3	123	-19	24	14	6	4	656	330
Vizual (<i>Visual</i>)	356	45	67	-2	33	6	20	13	1	-	43	33
Auditiv (<i>Auditive</i>)	70	1	19	-3	13	1	5	2	-	-	17	12
Surdocecitate (<i>Deafness-blindness</i>)	1	-1	-	-	24	24	-	-	-	-	1	1
Somatic (<i>Somatic</i>)	507	-35	3	1	42	-20	36	9	-	-	221	161
Mintal (<i>Mental</i>)	2.336	406	814	-84	3.654	319	333	162	25	16	534	440
Psihic (<i>Psychic</i>)	1.400	-192	388	48	2.992	-185	113	25	9	5	485	217
HIV/SIDA (<i>HIV/AIDS</i>)	1	-	-	-	42	32	-	0	-	-	-	-
Asociat (<i>Associated</i>)	514	1	176	-15	619	-167	33	18	4	-2	227	159
Boli rare (<i>Rare diseases</i>)	16	-57	1	1	2	-61	-	-1	-	-	7	-1
Social (<i>Social</i>)	1.125	-78	5	-4	359	21	3	1	4	4	280	240

¹ Includ: centre pilot de recuperare și reabilitare pentru persoanele cu handicap; centre de recuperare și reabilitare neuropsihiatrică; centre de recuperare și reabilitare pentru persoanele cu handicap, centre de pregătire pentru o viață independentă, centre de criză.

(Include: Disabled people recovery and rehabilitation pilot centers; neuropsychiatric recovery and rehabilitation centers; disabled people recovery and rehabilitation centers; training centres for living an independent life; crisis centres)

² Includ centrele nerezidențiale: centre de zi; centre cu profil ocupațional; centre de servicii de recuperare neuromotorie de tip ambulatoriu; echipa mobilă.
 (Include day care non-residential centres: day centres; centres with occupational character; Centers for ambulatory neuromotory rehabilitation services; mobile team)

Sursa: Autoritatea Națională pentru Persoanele cu Handicap (Source: National Authority for Disabled Persons)

VII. Protecția persoanelor cu handicap / Protection of Disabled Persons

VII.11. CHELTUIELI EFECTUATE DE AUTORITATEA NAȚIONALĂ PENTRU PERSOANELE CU HANDICAP (ANPH) PENTRU PROTECȚIA SPECIALĂ A PERSOANELOR CU HANDICAP NEINSTITUȚIONALIZATE ȘI SUSȚINEREA ACTIVITĂȚII PROPRII, ÎN ANUL 2007

Payments made by the National Authority for Disabled Persons (NADP) for the special protection of non-institutionalised disabled persons and for maintaining its activity, 2007

	Cheltuieli (Expenditures)		Număr mediu lunar de beneficiari (Monthly average number of beneficiaries)
	lei (RON)	%	
Total, din care: (Total, out of which:)	70.315.857	100,000	-
Alocația de stat pentru copii – cuantum dublu ¹ (State allowance for children – double amount ¹)	991.848	1,411	36.744
Alocația lunară de hrană pentru copii infectați HIV/bolnavi SIDA ¹ (Monthly food allowance for the children infected with HIV or with AIDS ¹)	265.390	0,377	1.908
Indemnizații lunare (adulți cu handicap grav și accentuat) ¹ (Monthly allowances – adults with severe and marked deficiency ¹)	16.004.031	22,760	222.521
Abonamente lunare radio-televizor ¹ (Monthly radio – TV subscription) ¹	289.306	0,411	39.992
Abonamente și impulsuri telefon ¹ (Phone bills ¹)	6.670.369	9,486	174.828
Transport interurban – auto și tren (Intercity transportation – bus and train)	29.689.378	42,223	65.011
Abonament energie electrică (adulți nevăzători cu handicap grav) ¹ (Electrical energy subscription – blind adults with severe deficiency ¹)	99.000	0,141	6.981
Servicii hoteliere ¹ (Hotel services) ¹
Dobânzi la creditele persoanelor cu handicap (Interests for persons with disability loans)	321.039	0,457	360
Programe (Programs)	5.440.440	7,737	-
Cheltuieli de personal (Staff expenditures)	3.068.396	4,364	-
- din care: comisia superioară de evaluare (out of which: the superior committee of assessment)	44.880	0,064	-
Cheltuieli materiale și servicii (Material expenditures and services)	1.050.506	1,494	-
Cheltuieli de capital (Capital expenditures)	162.764	0,231	-
Taxe poștale ¹ (Postal fees ¹)	228.919	0,326	-
Subvenții ² (Subventions) ²	2.664.471	3,789	-
Cofinanțare Phare (Phare national cofinancing)	3.370.000	4,793	-

¹ Plățile au fost efectuate în semestrul I 2007 pentru drepturile aferente lunii decembrie 2006. Începând cu anul 2007, conform Legii nr.448/2006, drepturile sunt plătite de către Direcțiile generale de asistență socială și protecția copilului din sume repartizate prin Direcțiile de Muncă, de la bugetul de stat prin bugetul Ministerului Muncii, Familiei și Egalității de Șanse, cu excepția celor pentru transport interurban și dobânzile la creditele contractate de persoanele cu handicap, virate de ANPH.

(The payments were made in the 1st 2007 for the rights corresponding to December 2006. Starting with 2007, the rights are paid by the General Directorates for Social Assistance and Child Protection from amounts allocated by Labour Directorates from the state budget through the Ministry of Labour, Family and Equal Opportunities budget, excepting the intercity transportation and the interest for the credits contracted by the disabled persons, transferred by NADP, according to the Law no.448/2006.)

² Subvenții către Asociația Nevăzătorilor din România, Asociația Surzilor din România, Asociația Invalizilor de Război Nevăzători, Liga Națională a Organizațiilor Persoanelor cu handicap din Cooperația Meșteșugărească (Subventions to Romanian Blinds Association, Romanian Deaf Association, Romanian War Blind Invalids Association, The National League of the Organisations of Disabled Persons in Craftsman Cooperation)

... Valori sub 0,05 (Less than 0,05)

Sursa: Autoritatea Națională pentru Persoanele cu Handicap (Source: National Authority for Disabled Persons)