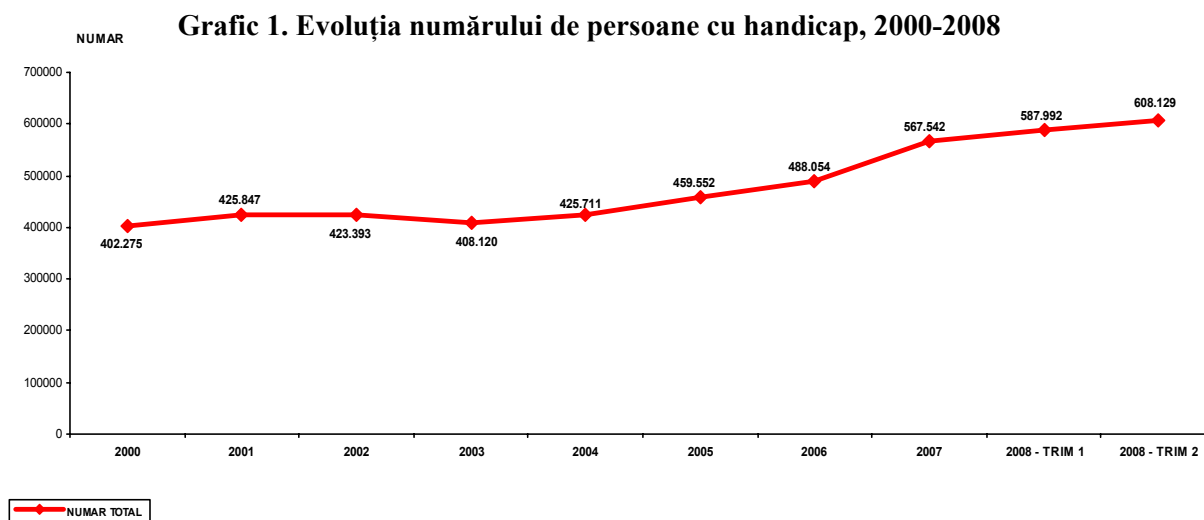


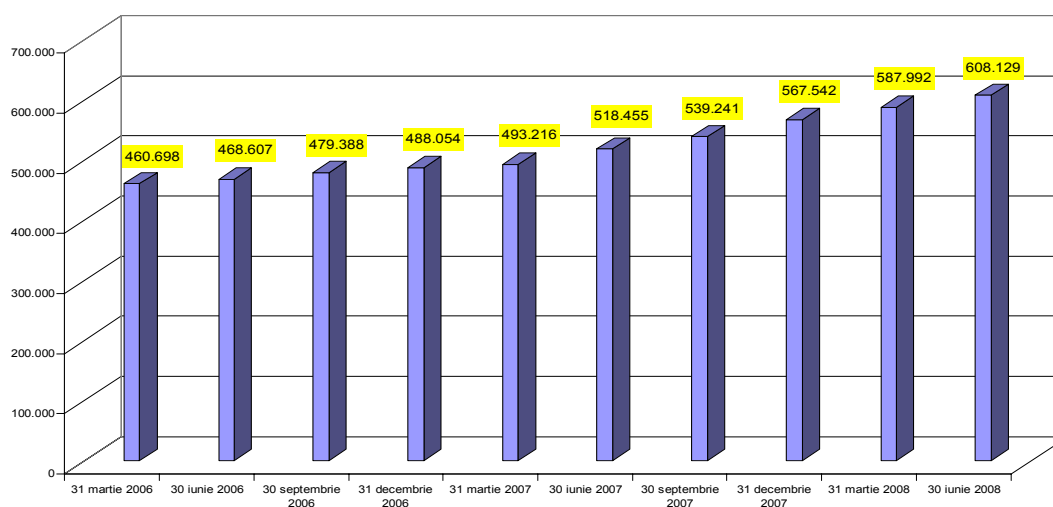
Evoluții în domeniul protecției persoanelor cu handicap

- În dinamica numărului de persoane cu handicap prezentate în graficul 1, la 30 iunie 2008 s-au înregistrat peste 600.000 persoane cu handicap aflate în evidența direcțiilor generale de asistență socială și protecția copilului județene, respectiv locale ale sectoarelor municipiului București.



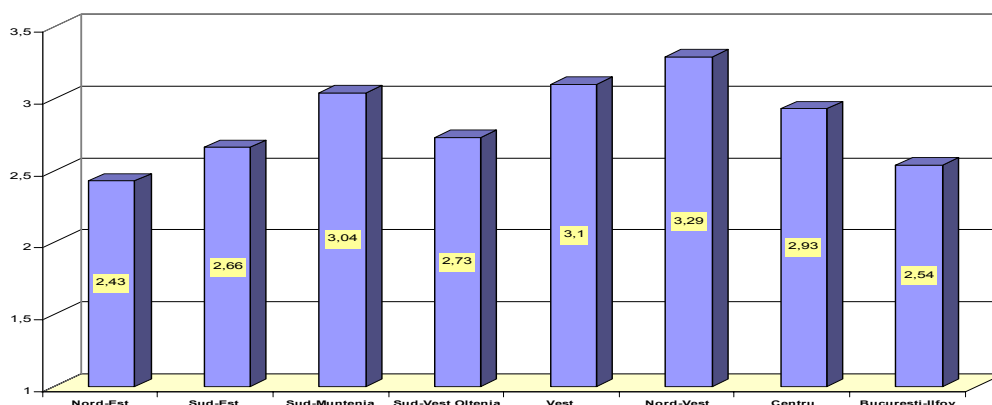
- La 30 iunie 2008 **numărul total de persoane cu handicap** comunicat Autorității Naționale pentru Persoanele cu Handicap, prin direcțiile generale de asistență socială și protecția copilului județene, respectiv locale ale sectoarelor municipiului București, a fost de **608.129 persoane**. Dintre acestea,
 - 97,2 % (590.969 persoane) se află în îngrijirea familiilor și/sau trăiesc independent (neinstituționalizate) și
 - 2,8 % (17.160 persoane) se află în instituțiile rezidențiale de asistență socială pentru persoanele adulte cu handicap coordonate de Autoritatea Națională pentru Persoanele cu Handicap.
- În evoluția numărului de persoane cu handicap se resimt atât efectele creșterii gradului de informare a persoanelor cu handicap și a familiilor acestora cât și efectele Legii nr.448/2006 privind protecția și promovarea drepturilor persoanelor cu handicap, adoptată la sfârșitul anului 2006.

Grafic 2. Numărul persoanelor cu handicap, 2006-2008



- Rata persoanelor cu handicap la sfârșitul lunii iunie 2008 a fost de 2,82 %, diferențiată pe regiuni astfel:

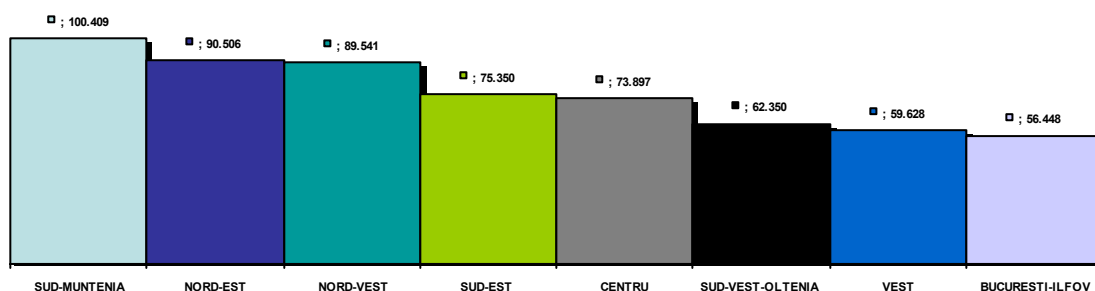
Grafic 3. Rata persoanelor cu handicap¹, pe regiuni de dezvoltare, la 30 iunie 2008 (%)



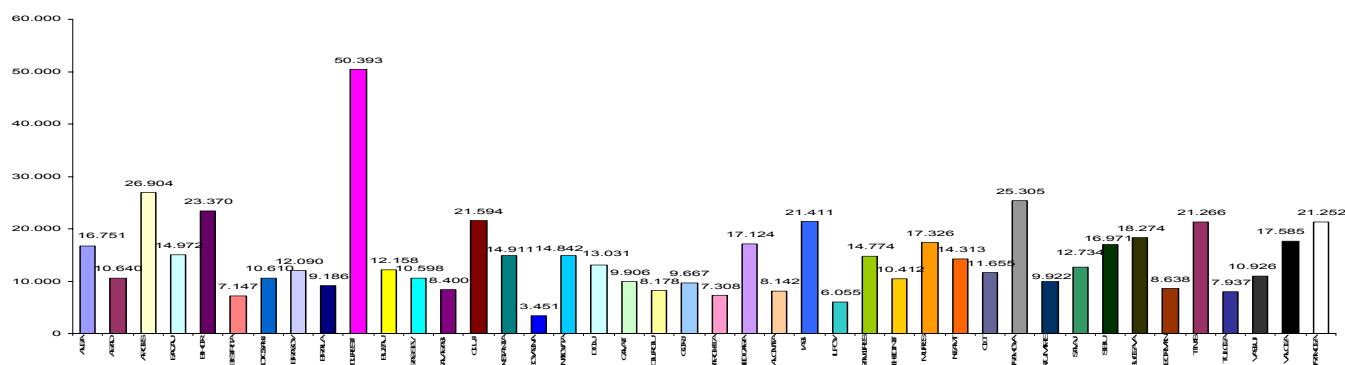
¹Calculată la populația județului la 31 decembrie 2007, comunicată de Institutul Național de Statistică

- Față de rata de 2,82 persoane cu handicap la 100 de locuitori, calculată la nivelul României, regiunile de Nord-Vest, Vest și Sud-Muntenia înregistrează cele mai mari rate (grafic 3).

Grafic 4. Numărul persoanelor cu handicap, pe regiuni de dezvoltare, la 30 iunie 2008

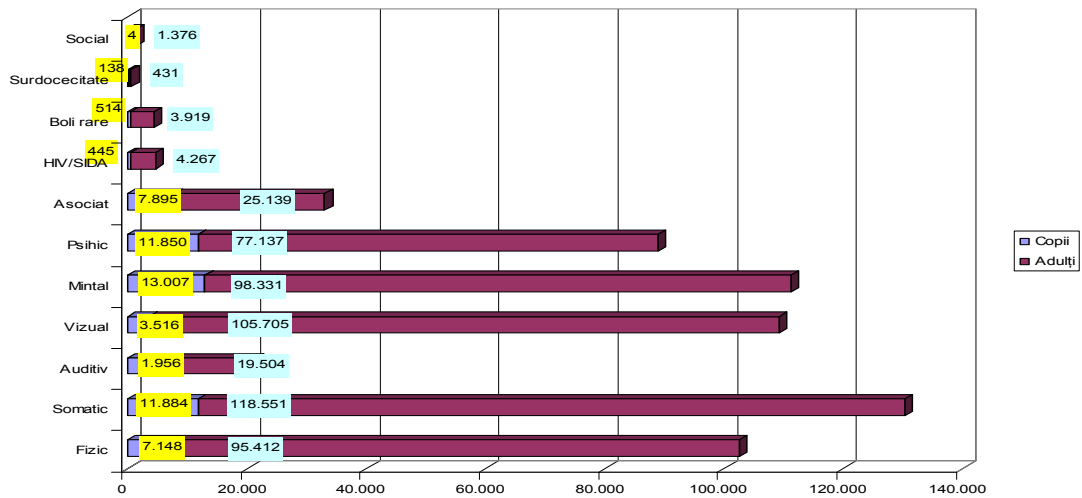


Grafic 5. Numărul persoanelor cu handicap pe județe, la 30 iunie 2008



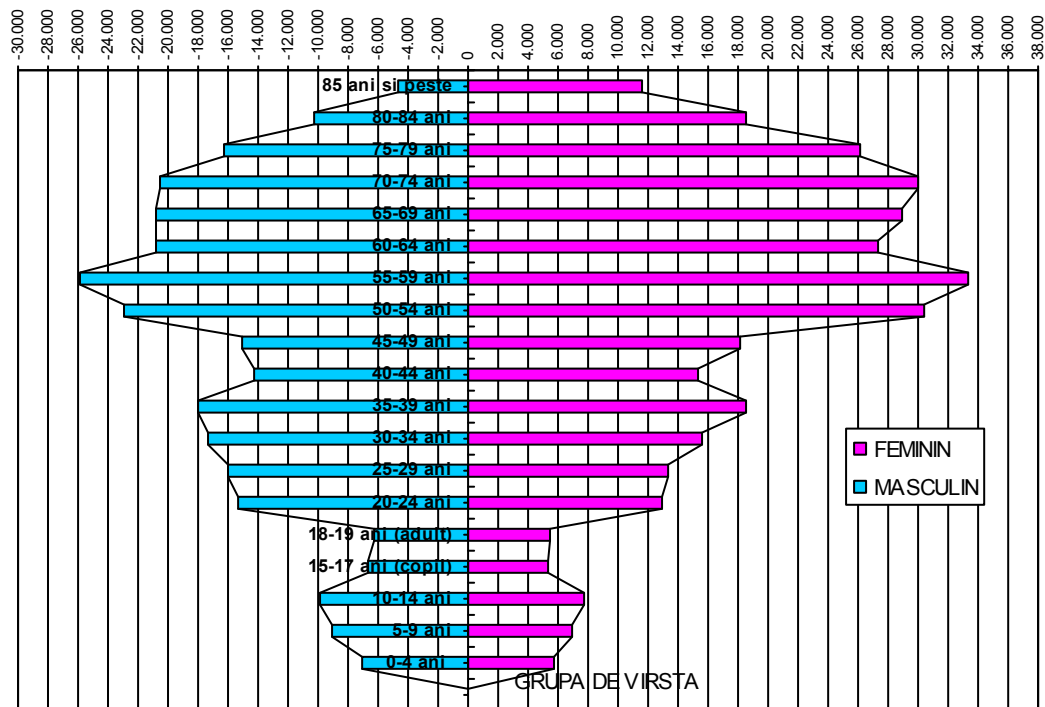
- Pe județe/municipii, numărul cel mai mare de persoane cu handicap se înregistrează în municipiul București (50.393 persoane), iar cel mai mic în județul Covasna (3.451 persoane) (grafic 5)

Grafic 6. Numărul persoanelor cu handicap, pe tipuri de handicap, la 30 iunie 2008



- Numărul persoanelor cu handicap grav reprezintă 34,2% din total (față de 36,7% la 30 iunie 2007), cele cu handicap accentuat 55,6% (față de 55,4% la 30 iunie 2007) iar cele cu handicap mediu și ușor 10,2% (față de 7,9% la 30 iunie 2007).

Grafic 7. Numărul persoanelor cu handicap, pe grupe de vârstă și sex, la 30 iunie 2008

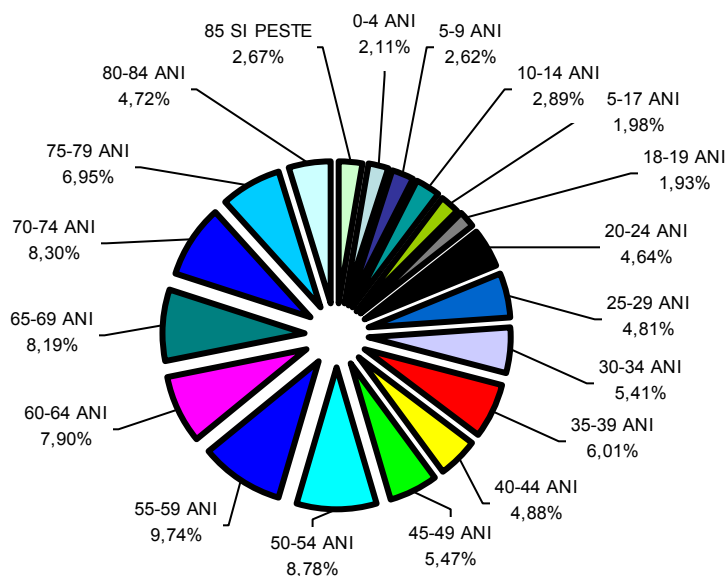


- Numărul persoanelor cu vârsta de peste 50 ani reprezintă 57,2% din totalul persoanelor adulte cu handicap.
- Femeile reprezintă 54,5% din totalul persoanelor cu handicap.

VII. Protecția persoanelor cu handicap / Protection of Disabled Persons

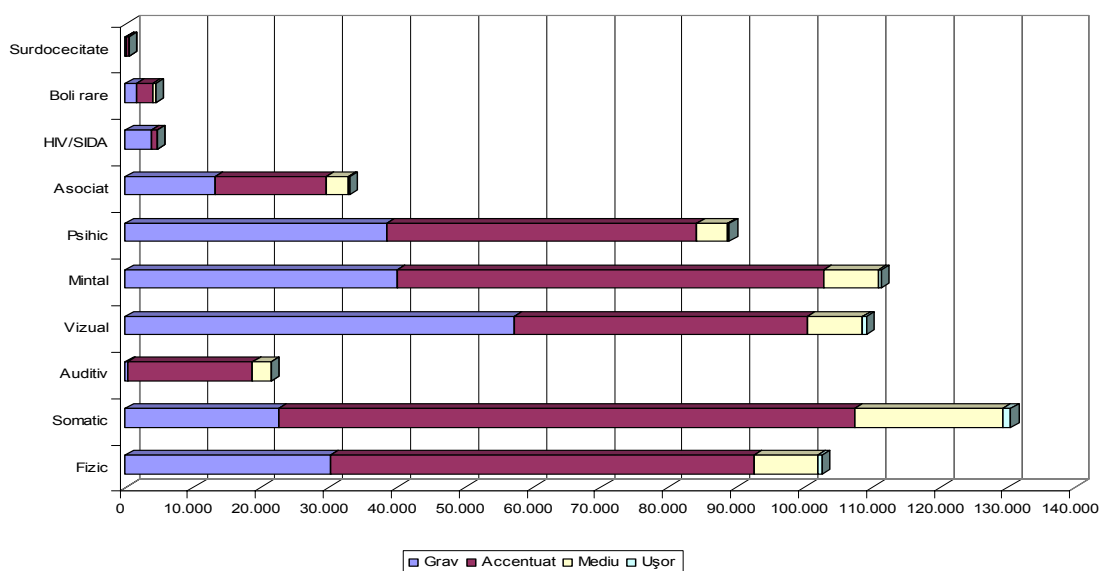
- Din centralizarea datelor pe grupe de vârstă rezultă că aproape 60% sunt persoane cuprinse între 18-64 ani (362.269 persoane) și aproape 30% au peste 65 ani (187.503 persoane).

Grafic 8. Ponderea persoanelor cu handicap, pe grupe de vârstă, la 30 iunie 2008



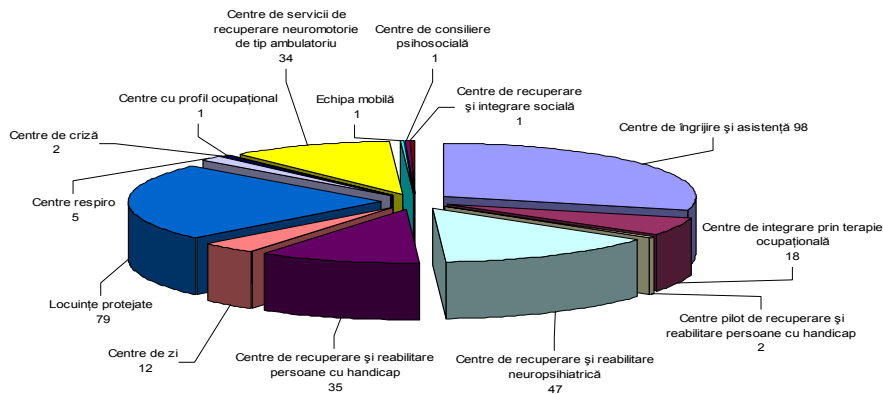
- Conform Legii nr. 448/2006 privind protecția și promovarea drepturilor persoanelor cu handicap, republicată, tipurile de handicap sunt: fizic, vizual, auditiv, surdocecitate, somatic, mintal, psihic, HIV/SIDA, asociat, boli rare.

Grafic 9. Numărul persoanelor cu handicap, pe tipuri și grade de handicap, la 30 iunie 2008



- La un an și jumătate de la intrarea în vigoare a Legii nr.448/2006, putem afirma că numărul persoanelor cu handicap mediu este relevant. Aceste persoane au fost introduse ca o nouă categorie de beneficiari, începând cu 1 ianuarie 2007. La sfârșitul anului 2006 erau înregistrate 32.049 persoane cu handicap mediu iar la 30 iunie 2008 sunt înregistrate 58.509 persoane, deci numărul acestor persoane a crescut cu 82,6%.

Grafic 10. Instituții publice de asistență socială pentru persoanele adulte cu handicap – rezidențiale și nerezidențiale - aflate în coordonarea Autorității Naționale pentru Persoanele cu Handicap, la 30 iunie 2008



- Aproximativ o treime din instituțiile rezidențiale sunt centre de îngrijire și asistență, având 6.882 de beneficiari, respectiv 40,1% din numărul total de 17.160 persoane aflate în instituțiile rezidențiale.
- Un număr semnificativ de beneficiari există și în cele 47 de centre de recuperare și reabilitare neuropsihiatrică, respectiv 5.524 persoane.

Numărul serviciilor destinate persoanelor adulte cu handicap a cunoscut o creștere deosebită. Față de 164 servicii existente în luna iunie 2007, la sfârșitul lunii iunie 2008 funcționau 336 de servicii. Acesta este efectul atât al implementării cu succes a Programului PHARE/2003/005-551.01.04 – *Sprrijinirea reformei sistemului de protecție a persoanelor cu handicap* cât și a implementării proiectelor finanțate de ANPH.

VII.1. EVOLUȚIA TRIMESTRIALĂ A NUMĂRULUI PERSOANELOR CU HANDICAP
Quarterly evolution number of disabled person on June 30, 2008

	Total	30 Iunie 2008 Față de: (To:) (+/-)		
		30 Iunie 2007 (June 30, 2007)	31 Decembrie 2007 (December 31, 2007)	31 Martie 2008 (March 31, 2008)
Număr persoane, total <i>(Number of persons, total)</i>	608.129	89.674	40.587	20.137
din care: femei <i>(out of which: women)</i>	331.160	51.172	22.348	10.973
din total: <i>(out of total:)</i>				
- copii ¹ <i>(children)¹</i>	58.357	2.109	1.461	800
- adulți <i>(adults)</i>	549.772	87.565	39.126	19.337
În familie - neinstituționalizate <i>(In family - non- institutionalised)</i>	590.969	89.357	40.260	19.941
din care: femei <i>(out of which: women)</i>	322.471	51.040	22.149	10.845
din total: <i>(out of total:)</i>				
- copii ¹ <i>(children)¹</i>	58.267	2.128	1.468	797
- adulți <i>(adults)</i>	532.702	87.229	38.792	19.144
Instituționalizate <i>(Institutionalised)</i>	17.160	317	327	196
din care: femei <i>(out of which: women)</i>	8.689	132	199	128
din total: <i>(out of total:)</i>				
- copii ¹ <i>(children)¹</i>	90	-19	-7	3
- adulți <i>(adults)</i>	17.070	336	334	193

¹ Copii care primesc alocația de stat dublă (neinstituționalizați) la care se adaugă copiii aflați în instituțiile de protecție socială publice pentru persoanele adulte cu handicap coordonate metodologic de Autoritatea Națională pentru Persoanele cu Handicap (instituționalizați) prin DGASPC județene și ale sectoarelor municipiului București.

(Children reciving double State allowance, living in family - non-institutionalised children -, to which are added the children living in the public residential institutions of social protection for the adult persons with handicap co-ordinate methodologic by the National Authority for Disabled Persons by the General Departmens for Social Asistance and Child Protection at the country leve land at the local level for the districts of Bucharest - institutionalised children)

Sursa: Autoritatea Națională pentru Persoanele cu Handicap prin Direcțiile Generale de Asistență Socială și Protecția Copilului județene și ale sectoarelor municipiului București.

(Source: National Authority for Disabled Persons by the General Departmens for Social Asistance and Child Protection at the country leve land at the local level for the districts of Bucharest.)

VII. Protecția persoanelor cu handicap / Protection of Disabled Persons

VII.2. NUMĂRUL ȘI RATA PERSOANELOR CU HANDICAP, PE REGIUNI/JUDEȚE, LA 30 IUNIE 2008

Number and rate of disabled persons, by regions/counties, on June 30, 2008

Regiune/Județ (Region/County)	Total	din care: femei (out of which: women)	din total: (out of total:)		din care (out of which):								Rata' (Rate') %
			Copii (Children)	Adulți (Adults)	În familie - neinstituționalizate (In family - non-institutionalised)				Instituționalizate (Institutionalised)				
					Total	din care: femei (out of which: women)	Copii (Children)	Adulți (Adults)	Total	din care: femei (out of which: women:)	Copii (Children)	Adulți (Adults)	
TOTAL	608.129	331.160	58.357	549.772	590.969	322.471	58.267	532.702	17.160	8.689	90	17.070	2,82
Nord-Est	90.506	47.044	11.151	79.355	87.028	45.324	11.114	75.914	3.478	1.720	37	3.441	2,43
Bacău	14.972	7.697	1.693	13.279	14.084	7.283	1.693	12.391	888	414	-	888	2,08
Botoșani	10.610	5.383	1.613	8.997	10.248	5.188	1.613	8.635	362	195	-	362	2,34
Iași	21.411	11.070	2.560	18.851	21.042	10.886	2.560	18.482	369	184	-	369	2,59
Neamț	14.313	7.662	1.300	13.013	13.637	7.309	1.265	12.372	676	353	35	641	2,53
Suceava	18.274	9.960	2.434	15.840	17.578	9.643	2.432	15.146	696	317	2	694	2,59
Vaslui	10.926	5.272	1.551	9.375	10.439	5.015	1.551	8.888	487	257	-	487	2,40
Sud-Est	75.350	41.270	6.363	68.987	73.645	40.464	6.362	67.283	1.705	806	1	1.704	2,66
Brăila	9.186	4.782	904	8.282	9.075	4.722	903	8.172	111	60	1	110	2,51
Buzău	12.158	6.305	1.255	10.903	12.025	6.226	1.255	10.770	133	79	-	133	2,49
Constanța	14.911	8.939	1.400	13.511	14.314	8.684	1.400	12.914	597	255	-	597	2,08
Galați	9.906	4.885	1.279	8.627	9.864	4.871	1.279	8.585	42	14	-	42	1,61
Tulcea	7.937	4.257	439	7.498	7.485	4.053	439	7.046	452	204	-	452	3,17
Vrancea	21.252	12.102	1.086	20.166	20.882	11.908	1.086	19.796	370	194	-	370	5,41
Sud-Muntenia	100.409	55.452	7.950	92.459	97.159	53.758	7.949	89.210	3.250	1.694	1	3.249	3,04
Argeș	26.904	15.704	1.591	25.313	26.274	15.266	1.591	24.683	630	438	-	630	4,18
Călărași	8.400	4.393	866	7.534	8.135	4.273	866	7.269	265	120	-	265	2,67
Dâmbovița	14.842	7.888	1.246	13.596	14.179	7.571	1.246	12.933	663	317	-	663	2,78
Giurgiu	8.178	4.494	613	7.565	7.889	4.380	612	7.277	289	114	1	288	2,89
Ialomița	8.142	4.277	959	7.183	8.006	4.211	959	7.047	136	66	-	136	2,80
Prahova	25.305	14.416	1.840	23.465	24.172	13.850	1.840	22.332	1.133	566	-	1.133	3,08
Teleorman	8.638	4.280	835	7.803	8.504	4.207	835	7.669	134	73	-	134	2,09
Sud-Vest Oltenia	62.350	33.214	6.992	55.358	60.969	32.446	6.992	53.977	1.381	768	-	1.381	2,73
Dolj	13.031	6.747	2.019	11.012	12.801	6.609	2.019	10.782	230	138	-	230	1,83
Gorj	9.667	5.235	849	8.818	9.353	5.063	849	8.504	314	172	-	314	2,53
Mehedinți	10.412	5.395	852	9.560	10.326	5.349	852	9.474	86	46	-	86	3,49
Olt	11.655	6.017	1.363	10.292	11.360	5.844	1.363	9.997	295	173	-	295	2,45
Vâlcea	17.585	9.820	1.909	15.676	17.129	9.581	1.909	15.220	456	239	-	456	4,27
Vest	59.628	32.403	5.592	54.036	58.278	31.744	5.592	52.686	1.350	659	-	1.350	3,10
Arad	10.640	5.741	928	9.712	10.471	5.678	928	9.543	169	63	-	169	2,32
Caraș-Severin	10.598	5.784	1.428	9.170	10.540	5.744	1.428	9.112	58	40	-	58	3,24
Hunedoara	17.124	9.434	1.244	15.880	16.679	9.200	1.244	15.435	445	234	-	445	3,63
Timiș	21.266	11.444	1.992	19.274	20.588	11.122	1.992	18.596	678	322	-	678	3,19

- continuare(continued)-

VII. Protecția persoanelor cu handicap / Protection of Disabled Persons

- continuare (continued) -

Regiune/Județ (Region/County)	Total	din care: femei (out of which: women)	din total: (out of total:)		din care (out of which):								Rata ¹ (Rate ¹) %
			Copii (Children) ₁	Adulți (Adults)	În familie - neinstituționalizate (In family - non-institutionalised)				Instituționalizate (Institutionalised)				
					Total	din care: femei (out of which: women)	Copii (Children)	Adulți (Adults)	Total	din care: femei (out of which: women:)	Copii (Children)	Adulți (Adults)	
Nord-Vest	89.541	50.548	9.179	80.362	87.388	49.470	9.172	78.216	2.153	1.078	7	2.146	3,29
Bihor	23.370	13.932	2.676	20.694	22.930	13.705	2.669	20.261	440	227	7	433	3,93
Bistrița-Năsăud	7.147	3.560	792	6.355	6.912	3.435	792	6.120	235	125	-	235	2,26
Cluj	21.594	12.083	1.827	19.767	21.205	11.861	1.827	19.378	389	222	-	389	3,12
Maramureș	14.774	8.072	2.112	12.662	14.422	7.919	2.112	12.310	352	153	-	352	2,88
Satu Mare	9.922	5.445	1.090	8.832	9.490	5.222	1.090	8.400	432	223	-	432	2,71
Sălaj	12.734	7.456	682	12.052	12.429	7.328	682	11.747	305	128	-	305	5,24
Centru	73.897	39.456	7.629	66.268	71.204	38.179	7.587	63.617	2.693	1.277	42	2.651	2,93
Alba	16.751	9.024	2.198	14.553	16.134	8.777	2.196	13.938	617	247	2	615	4,45
Brașov	12.090	6.364	1.110	10.980	11.930	6.287	1.073	10.857	160	77	37	123	2,04
Covasna	3.451	1.793	510	2.941	3.439	1.787	510	2.929	12	6	-	12	1,55
Harghita	7.308	3.832	1.224	6.084	7.139	3.753	1.224	5.915	169	79	-	169	2,24
Mureș	17.326	9.032	1.425	15.901	16.299	8.549	1.422	14.877	1.027	483	3	1.024	2,98
Sibiu	16.971	9.411	1.162	15.809	16.263	9.026	1.162	15.101	708	385	-	708	4,01
București-Ilfov	56.448	31.773	3.501	52.947	55.298	31.086	3.499	51.799	1.150	687	2	1.148	2,54
Mun. București	50.393	28.470	3.101	47.292	49.514	27.915	3.099	46.415	879	555	2	877	2,61
Ilfov	6.055	3.303	400	5.655	5.784	3.171	400	5.384	271	132	-	271	2,06

¹ Calculată la populația județului la 31 decembrie 2007, comunicată de Institutul Național de Statistică (Calculated to the population of the county at the 1st of December 2007, published by the National Institute for Statistics)

Sursa: Autoritatea Națională pentru Persoanele cu Handicap prin Direcțiile Generale de Asistență Socială și Protecția Copilului județene și ale sectoarelor municipiului București.

(Source: National Authority for Disabled Persons by the General Departments for Social Assistance and Child Protection at the country level and at the local level for the districts of Bucharest.)

VII. Protecția persoanelor cu handicap / Protection of Disabled Persons

VII.3. PERSOANE CU HANDICAP, PE GRUPE DE VÂRSTĂ, LA 30 IUNIE 2008

Disabled persons, by age groups, on June 30, 2008

Grupa de vârstă (Age group)	TOTAL	din care: femei (out of which: women)	Față de 30 iunie 2007 (To June 30, 2007) (+/-)		din total (out of total):			
			TOTAL	din care: femei (out of which: women)	În familie (neinstituționalizate) (In family – non-institutionalised)	din care: femei (out of which: women)	Instituționalizate (Institutionalised)	din care: femei (out of which: women)
TOTAL	608.129	331.160	89.674	51.172	590.969	322.471	17.160	8.689
0-4 ani (0-4 years)	12.823	5.779	2.294	808	12.820	5.777	3	2
5-9 ani (5-9 years)	15.932	6.891	1.105	495	15.927	6.888	5	3
10-14 ani (10-14 years)	17.588	7.681	718	184	17.568	7.669	20	12
15-17 ani (15-17 years)	12.014	5.334	-2.008	-834	11.952	5.304	62	30
18-19 ani (18-19 years)	11.758	5.531	289	170	11.434	5.369	324	162
20-24 ani (20-24 years)	28.240	12.875	3.082	1.439	26.079	11.785	2.161	1.090
25-29 ani (25-29 years)	29.242	13.273	299	257	27.489	12.387	1.753	886
30-34 ani (30-34 years)	32.913	15.566	2.278	1.091	31.339	14.770	1.574	796
35-39 ani (35-39 years)	36.576	18.516	3.269	1.692	35.195	17.854	1.381	662
40-44 ani (40-44 years)	29.651	15.372	6.373	3.309	28.697	14.947	954	425
45-49 ani (45-49 years)	33.262	18.176	2.675	1.571	32.371	17.812	891	364
50-54 ani (50-54 years)	53.365	30.395	9.814	5.885	52.154	29.891	1.211	504
55-59 ani (55-59 years)	59.237	33.349	15.785	8.913	58.061	32.851	1.176	498
60-64 ani (60-64 years)	48.025	27.278	10.790	5.998	47.053	26.857	972	421
65-69 ani (65-69 years)	49.796	28.993	7.904	4.568	48.728	28.461	1.068	532
70-74 ani (70-74 years)	50.494	30.003	9.801	5.861	49.382	29.410	1.112	593
75-79 ani (75-79 years)	42.293	26.073	7.652	4.766	41.286	25.447	1.007	626
80-84 ani (80-84 years)	28.706	18.480	5.349	3.312	27.873	17.927	833	553
85 ani și peste (85 years and over)	16.214	11.595	2.205	1.687	15.561	11.065	653	530

Sursa: Autoritatea Națională pentru Persoanele cu Handicap prin Direcțiile Generale de Asistență Socială și Protecția Copilului județene și ale sectoarelor municipiului București.

(Source: National Authority for Disabled Persons by the General Departments for Social Assistance and Child Protection at the country level and at the local level for the districts of Bucharest.)

VII. Protecția persoanelor cu handicap / Protection of Disabled Persons

VII.4. PERSOANE CU HANDICAP, PE GRADE DE HANDICAP, LA 30 IUNIE 2008

Disabled persons, by degrees of deficiencies, on June 30, 2008

Grade de handicap (Degrees of deficiencies)	Total	Față de: (To:) (+/-)		În familie (neinstituționalizate) (in family - non-institutionalised)			Instituționalizate (Institutionalised)		
		30 iunie 2007 (June 30, 2007)	31 decembrie 2007 (december 31, 2007)	Total	Față de: (To:) (+/-)		Total	Față de: (To:) (+/-)	
					30 iunie 2007 (June 30, 2007)	31 decembrie 2007 (december 31, 2007)		30 iunie 2007 (June 30, 2007)	31 decembrie 2007 (december 31, 2007)
Număr persoane, total (Number of persons, total)	608.129	89.674	40.587	590.969	89.357	40.260	17.160	317	327
din care, pe grade de handicap: (out of which, by degrees of deficiencies:)									
- grav (severe)	208.171	17.615	9.961	201.491	17.129	9.612	6.680	486	349
- accentuat (marked)	338.027	51.161	20.033	329.296	51.064	20.046	8.731	97	-13
- mediu (medium)	58.509	19.393	9.453	57.061	19.575	9.479	1.448	-182	-26
- ușor (minor)	3.422	1.505	1.140	3.121	1.589	1.123	301	-84	17
din total: (out of total:)									
- Copii (Children)	58.357	2.109	1.461	58.267	2.128	1.468	90	-19	-7
- grav (severe)	27.984	-120	63	27.917	-100	68	67	-20	-5
- accentuat (marked)	12.943	635	360	12.929	636	360	14	-1	-
- mediu (medium)	17.131	1.511	984	17.126	1.513	986	5	-2	-2
- ușor (minor)	299	83	54	295	79	54	4	4	-
- Adulți (Adults)	549.772	87.565	39.126	532.702	87.229	38.792	17.070	336	334
- grav (severe)	180.187	17.735	9.898	173.574	17.229	9.544	6.613	506	354
- accentuat (marked)	325.084	50.526	19.673	316.367	50.428	19.686	8.717	98	-13
- mediu (medium)	41.378	17.882	8.469	39.935	18.062	8.493	1.443	-180	-24
- ușor (minor)	3.123	1.422	1.086	2.826	1.510	1.069	297	-88	17

Sursa: Autoritatea Națională pentru Persoanele cu Handicap prin Direcțiile Generale de Asistență Socială și Protecția Copilului județene și ale sectoarelor municipiului București.

(Source: National Authority for Disabled Persons by the General Departments for Social Assistance and Child Protection at the country level and at the local level for the districts of Bucharest.)

VII. Protecția persoanelor cu handicap / Protection of Disabled Persons

VII.5. PERSOANE CU HANDICAP, PE GRADE DE HANDICAP ȘI PE REGIUNI/JUDEȚE, LA 30 IUNIE 2008

Disabled persons, by degrees of deficiencies and by regions/counties, on June 30, 2008

Regiune/Județ (Region/County)	Total					din care: (out of which:)									
						În familie (neinstituționalizate) (in family - non-institutionalised)					Instituționalizate (Institutionalised)				
	Total	Grav (Severe)	Accentuat (Marked)	Mediu (Medium)	Ușor (Minor)	Total	Grav (Severe)	Accentuat (Marked)	Mediu (Medium)	Ușor (Minor)	Total	Grav (Severe)	Accentuat (Marked)	Mediu (Medium)	Ușor (Minor)
TOTAL	608.129	208.171	338.027	58.509	3.422	590.969	201.491	329.296	57.061	3.121	17.160	6.680	8.731	1.448	301
Nord-Est	90.506	33.713	48.030	8.393	370	87.028	32.337	46.220	8.195	276	3.478	1.376	1.810	198	94
Bacău	14.972	5.988	7.891	1.092	1	14.084	5.541	7.504	1.039	-	888	447	387	53	1
Botoșani	10.610	3.347	6.360	812	91	10.248	3.316	6.129	776	27	362	31	231	36	64
Iași	21.411	6.530	11.692	3.157	32	21.042	6.403	11.525	3.110	4	369	127	167	47	28
Neamț	14.313	5.883	7.562	828	40	13.637	5.560	7.253	785	39	676	323	309	43	1
Suceava	18.274	7.813	9.186	1.275	-	17.578	7.599	8.705	1.274	-	696	214	481	1	-
Vaslui	10.926	4.152	5.339	1.229	206	10.439	3.918	5.104	1.211	206	487	234	235	18	-
Sud-Est	75.350	23.164	43.603	8.385	198	73.645	22.392	42.841	8.224	188	1.705	772	762	161	10
Brăila	9.186	3.332	4.780	985	89	9.075	3.269	4.735	985	86	111	63	45	-	3
Buzău	12.158	3.838	7.200	1.112	8	12.025	3.809	7.174	1.034	8	133	29	26	78	-
Constanța	14.911	4.878	8.540	1.487	6	14.314	4.522	8.305	1.487	-	597	356	235	-	6
Galați	9.906	3.452	4.570	1.874	10	9.864	3.412	4.568	1.874	10	42	40	2	-	-
Tulcea	7.937	2.477	4.545	830	85	7.485	2.331	4.260	810	84	452	146	285	20	1
Vrancea	21.252	5.187	13.968	2.097	-	20.882	5.049	13.799	2.034	-	370	138	169	63	-
Sud-Muntenia	100.409	34.318	58.792	6.978	321	97.159	33.323	56.795	6.758	283	3.250	995	1.997	220	38
Argeș	26.904	5.192	19.248	2.451	13	26.274	5.061	18.865	2.337	11	630	131	383	114	2
Călărași	8.400	4.091	3.869	440	-	8.135	4.027	3.707	401	-	265	64	162	39	-
Dâmbovița	14.842	6.785	7.288	746	23	14.179	6.559	6.899	721	-	663	226	389	25	23
Giurgiu	8.178	2.702	4.574	700	202	7.889	2.596	4.410	681	202	289	106	164	19	-
Ialomița	8.142	3.102	4.507	532	1	8.006	3.023	4.452	530	1	136	79	55	2	-
Prahova	25.305	9.285	14.571	1.430	19	24.172	8.945	13.807	1.414	6	1.133	340	764	16	13
Teleorman	8.638	3.161	4.735	679	63	8.504	3.112	4.655	674	63	134	49	80	5	-
Sud-Vest Oltenia	62.350	21.192	34.464	5.279	1.415	60.969	20.658	33.819	5.091	1.401	1.381	534	645	188	14
Dolj	13.031	4.904	6.776	1.235	116	12.801	4.808	6.709	1.173	111	230	96	67	62	5
Gorj	9.667	3.665	5.476	440	86	9.353	3.500	5.348	424	81	314	165	128	16	5
Mehedinți	10.412	3.211	6.188	1.013	0	10.326	3.191	6.132	1.003	-	86	20	56	10	-
Olt	11.655	3.987	6.844	823	1	11.360	3.887	6.703	770	-	295	100	141	53	1
Vâlcea	17.585	5.425	9.180	1.768	1.212	17.129	5.272	8.927	1.721	1.209	456	153	253	47	3
Vest	59.628	23.780	31.023	4.695	130	58.278	23.205	30.331	4.618	124	1.350	575	692	77	6
Arad	10.640	4.513	5.051	957	119	10.471	4.478	4.939	939	115	169	35	112	18	4
Caraș-Severin	10.598	3.450	6.303	845	-	10.540	3.445	6.251	844	-	58	5	52	1	-
Hunedoara	17.124	6.991	8.480	1.652	1	16.679	6.819	8.250	1.610	-	445	172	230	42	1
Timiș	21.266	8.826	11.189	1.241	10	20.588	8.463	10.891	1.225	9	678	363	298	16	1

- continuare(continued)-

VII. Protecția persoanelor cu handicap / Protection of Disabled Persons

- continuare(continued)-

Regiune/Județ (Region/County)	Total					din care: (out of which:)									
						În familie (neinstituționalizate) (in family - non-institutionalised)					Instituționalizate (Institutionalised)				
	Total	Grav (Severe)	Accentuat (Marked)	Mediu (Medium)	Ușor (Minor)	Total	Grav (Severe)	Accentuat (Marked)	Mediu (Medium)	Ușor (Minor)	Total	Grav (Severe)	Accentuat (Marked)	Mediu (Medium)	Ușor (Minor)
Nord-Vest	89.541	30.343	48.522	10.355	321	87.388	29.333	47.656	10.135	264	2.153	1.010	866	220	57
Bihor	23.370	8.232	11.899	3.144	95	22.930	7.999	11.770	3.067	94	440	233	129	77	1
Bistrița-Năsăud	7.147	2.259	3.850	988	50	6.912	2.126	3.800	978	8	235	133	50	10	42
Cluj	21.594	6.964	11.599	3.019	12	21.205	6.843	11.398	2.964	-	389	121	201	55	12
Maramureș	14.774	5.006	8.244	1.523	1	14.422	4.893	8.041	1.487	1	352	113	203	36	0
Satu Mare	9.922	4.573	4.564	668	117	9.490	4.284	4.460	631	115	432	289	104	37	2
Sălaj	12.734	3.309	8.366	1.013	46	12.429	3.188	8.187	1.008	46	305	121	179	5	-
Centru	73.897	23.170	41.184	9.019	524	71.204	22.085	39.886	8.753	480	2.693	1.085	1.298	266	44
Alba	16.751	3.526	10.567	2.485	173	16.134	3.429	10.117	2.417	171	617	97	450	68	2
Brașov	12.090	3.752	7.322	1.016	-	11.930	3.664	7.265	1.001	-	160	88	57	15	-
Covasna	3.451	1.326	1.678	405	42	3.439	1.319	1.677	404	39	12	7	1	1	3
Harghita	7.308	2.234	3.581	1.346	147	7.139	2.183	3.478	1.336	142	169	51	103	10	5
Mureș	17.326	6.442	8.601	2.225	58	16.299	6.105	8.114	2.056	24	1.027	337	487	169	34
Sibiu	16.971	5.890	9.435	1.542	104	16.263	5.385	9.235	1.539	104	708	505	200	3	-
București-Ilfov	56.448	18.491	32.409	5.405	143	55.298	18.158	31.748	5.287	105	1.150	333	661	118	38
Mun. București	50.393	15.981	29.275	5.008	129	49.514	15.656	28.874	4.893	91	879	325	401	115	38
Ilfov	6.055	2.510	3.134	397	14	5.784	2.502	2.874	394	14	271	8	260	3	-

Sursa: Autoritatea Națională pentru Persoanele cu Handicap prin Direcțiile Generale de Asistență Socială și Protecția Copilului județene și ale sectoarelor municipiului București.

(Source: National Authority for Disabled Persons by the General Departments for Social Assistance and Child Protection at the country level and at the local level for the districts of Bucharest.)

VII. Protecția persoanelor cu handicap / Protection of Disabled Persons

VII.6. PERSOANE CU HANDICAP, PE TIPURI ȘI GRADE DE HANDICAP, LA 30 IUNIE 2008

Disabled persons, by types and degrees of deficiencies, on June 30, 2008

Tipuri de handicap (Type of deficiencies)	Total persoane (Total - persons)	față de 30 iunie 2007 (to June 30, 2007) (+/-)	din total: (out of which:)		din total, pe grade de handicap: (out of total, by degree of deficiencies:)							
					Grav (Severe)		Accentuat (Marked)		Mediu (Medium)		Ușor (Minor)	
			Copii (Children)	Adulți (Adults)	Copii (Children)	Adulți (Adults)	Copii (Children)	Adulți (Adults)	Copii (Children)	Adulți (Adults)	Copii (Children)	Adulți (Adults)
TOTAL	608.129	89.674	58.357	549.772	27.984	180.187	12.943	325.084	17.131	41.378	299	3.123
Fizic (Physical)	102.560	31.135	7.148	95.412	3.435	26.797	1.709	60.577	1.981	7.422	23	616
Somatic (Somatic)	130.435	32.491	11.884	118.551	4.356	18.156	3.104	81.839	4.401	17.407	23	1.149
Auditiv (Auditive)	21.460	1.619	1.956	19.504	164	142	474	17.952	1.316	1.352	2	58
Vizual (Visual)	109.221	12.369	3.516	105.705	1.288	55.964	774	42.401	1.443	6.780	11	560
Mintal (Mental)	111.338	3.724	13.007	98.331	5.878	34.123	2.941	59.909	4.027	4.039	161	260
Psihic (Psychic)	88.987	4.194	11.850	77.137	7.641	30.815	1.989	43.759	2.179	2.387	41	176
Asociat (Associated)	33.034	3.344	7.895	25.139	4.392	8.797	1.820	14.568	1.649	1.584	34	190
HIV/SIDA (HIV/AIDS)	4.712	425	445	4.267	428	3.385	14	866	3	14	-	2
Boli rare (Rare diseases)	4.433	501	514	3.919	341	1.292	97	2.324	76	302	-	1
Surdocecitate (Deafness-blindness)	569	418	138	431	61	13	21	411	56	7	-	-
Social (Social)	1.380	-546	4	1.376	-	703	-	478	-	84	4	111

Sursa: Autoritatea Națională pentru Persoanele cu Handicap prin Direcțiile Generale de Asistență Socială și Protecția Copilului județene și ale sectoarelor municipiului București.

(Source: National Authority for Disabled Persons by the General Departments for Social Assistance and Child Protection at the country level and at the local level for the districts of Bucharest.)

VII. Protecția persoanelor cu handicap / Protection of Disabled Persons

VII.7. PERSOANE CU HANDICAP AFLATE ÎN FAMILIE
(NEINSTITUȚIONALIZATE), PE TIPURI ȘI GRADE DE HANDICAP, LA 30 Iunie 2008

Disabled persons residing in family (non - institutionalised), by types and degrees of deficiencies, on June 30, 2008

Tipuri de handicap (Type of deficiencies)	Total persoane cu handicap (Total disabled persons)	din care: (out of which:)		din total, pe grade de handicap: (out of total, by degree of deficiencies:)							
				Grav (Severe)		Accentuat (Marked)		Mediu (Medium)		Ușor (Minor)	
		Copii (Children)	Adulți (Adults)	Copii (Children)	Adulți (Adults)	Copii (Children)	Adulți (Adults)	Copii (Children)	Adulți (Adults)	Copii (Children)	Adulți (Adults)
TOTAL	590.969	58.267	532.702	27.917	173.574	12.929	316.367	17.126	39.935	295	2.826
Fizic (Physical)	101.728	7.148	94.580	3.435	26.421	1.709	60.246	1.981	7.347	23	566
Somatic (Somatic)	129.842	11.884	117.958	4.356	18.063	3.104	81.556	4.401	17.240	23	1.099
Auditiv (Auditive)	21.366	1.956	19.410	164	119	474	17.889	1.316	1.346	2	56
Vizual (Visual)	108.749	3.515	105.234	1.287	55.686	774	42.267	1.443	6.725	11	556
Mintal (Mental)	103.763	12.978	90.785	5.856	31.041	2.938	56.148	4.023	3.368	161	228
Psihic (Psychic)	84.137	11.839	72.298	7.634	29.422	1.986	40.652	2.178	2.084	41	140
Asociat (Associated)	31.703	7.851	23.852	4.356	8.157	1.812	14.015	1.649	1.502	34	178
HIV/SIDA (HIV/AIDS)	4.699	444	4.255	427	3.375	14	864	3	14	-	2
Boli rare (Rare diseases)	4.419	514	3.905	341	1.282	97	2.320	76	302	-	1
Surdocecitate (Deafness-blindness)	563	138	425	61	8	21	410	56	7	-	-

Sursa: Autoritatea Națională pentru Persoanele cu Handicap prin Direcțiile Generale de Asistență Socială și Protecția Copilului județene și ale sectoarelor municipiului București.
(Source: National Authority for Disabled Persons by the General Departments for Social Assistance and Child Protection at the country level and at the local level for the districts of Bucharest.)

VII. Protecția persoanelor cu handicap / Protection of Disabled Persons

VII.8. PERSOANE CU HANDICAP INSTITUȚIONALIZATE, PE TIPURI ȘI GRADE DE HANDICAP, LA 30 IUNIE 2008
Institutionalised disabled persons, by types and degrees of deficiencies, on June 30, 2008

Tipuri de handicap (Type of deficiencies)	Total persoane cu handicap (Total disabled persons)	din care: (out of which:)		din total, pe grade de handicap: (out of total, by degree of deficiencies:)							
				Grav (Severe)		Accentuat (Marked)		Mediu (Medium)		Ușor (Minor)	
		Copii (Children)	Adulți (Adults)	Copii (Children)	Adulți (Adults)	Copii (Children)	Adulți (Adults)	Copii (Children)	Adulți (Adults)	Copii (Children)	Adulți (Adults)
TOTAL	17.160	90	17.070	67	6.613	14	8.717	5	1.443	4	297
Fizic (Physical)	832	-	832	-	376	-	331	-	75	-	50
Somatic (Somatic)	593	-	593	-	93	-	283	-	167	-	50
Auditiv (Auditive)	94	-	94	-	23	-	63	-	6	-	2
Vizual (Visual)	472	1	471	1	278	-	134	-	55	-	4
Mintal (Mental)	7.575	29	7.546	22	3.082	3	3.761	4	671	-	32
Psihic (Psychic)	4.850	11	4.839	7	1.393	3	3.107	1	303	-	36
Asociat (Associated)	1.331	44	1.287	36	640	8	553	-	82	-	12
HIV/SIDA (HIV/AIDS)	13	1	12	1	10	-	2	-	-	-	-
Boli rare (Rare diseases)	14	-	14	-	10	-	4	-	-	-	-
Surdocecitate (Deafness-blindness)	6	-	6	-	5	-	1	-	-	-	-
Social (Social)	1.380	4	1.376	-	703	-	478	-	84	4	111

Sursa: Autoritatea Națională pentru Persoanele cu Handicap prin Direcțiile Generale de Asistență Socială și Protecția Copilului județene și ale sectoarelor municipiului București.
 (Source: National Authority for Disabled Persons by the General Departments for Social Assistance and Child Protection at the country level and at the local level for the districts of Bucharest.)

**VII.9. INSTITUȚII DE ASISTENȚĂ SOCIALĂ PENTRU PERSOANELE ADULTE CU HANDICAP
AFLATE ÎN COORDONAREA AUTORITĂȚII NAȚIONALE PENTRU
PERSOANELE CU HANDICAP, LA 30 IUNIE 2008**

*Social assistance institutions for the adult persons with handicap coordinated
by the National Authority for Disabled Persons, on June 30, 2008*

Tipul instituției (Type of the institution)	Număr (Number)		Număr de beneficiari (Number of beneficiaries)	
	Total	Față de 30 iunie 2007 (To June 30, 2007) (+/-)	Total	Față de 30 iunie 2007 (To June 30, 2007) (+/-)
TOTAL	336	172	19.499	336
Centre rezidențiale (Residential centers)	286	125	17.160	286
Centre de îngrijire și asistență (Care and assistance centres)	98	16	6.882	98
Centre de integrare prin terapie ocupațională (Integration centres for occupational therapy)	18	6	1.504	18
Centre pilot de recuperare și reabilitare persoane cu handicap (Disabled persons recovery and rehabilitation pilot centres)	2	-1	147	2
Centre de recuperare și reabilitare neuropsihiatrică (Neuropsychiatric recovery and rehabilitation centres)	47	14	5.524	47
Centre de recuperare și reabilitare persoane cu handicap (Disabled persons recovery and rehabilitation centres)	35	10	2.406	35
Locuințe protejate (Shelter houses)	79	74	644	79
Centre respiro (Respite care centre)	5	4	43	5
Centre de criză (Crisis centers)	<u>2</u>	<u>2</u>	<u>10</u>	<u>2</u>
Centre nerezidențiale (regim de zi) (Day care non-residential centers)	50	47	2.339	50
Centre de zi (Day centres)	12	9	406	12
Centre cu profil ocupațional (Centers with occupational character)	1	1	14	1
Centre de servicii de recuperare neuromotorie de tip ambulatoriu (Centers for ambulatory neuromotory rehabilitation services)	34	34	1.782	34
Echipa mobilă (mobile team)	1	1	27	1
Centre de consiliere psihosocială pentru persoane cu handicap (Psychic-social counselling centres for the persons with handicap)	1	1	18	1
Centre de recuperare și integrare socială – recuperare neuromotorie (Recovery and social inclusion centres – neurological recovery)	1	1	92	1

(La cele 336 de institutii se adauga 6 institutii in curs de amenajare pentru a fi date in folosinta.)
(To the 336 institutions are added the 6 institutions to be fit up before opening)

VII. Protecția persoanelor cu handicap / Protection of Disabled Persons

VII.10. PERSOANE CU HANDICAP INSTITUȚIONALIZATE, PE TIPURI DE HANDICAP, LA 30 IUNIE 2008

Institutionalised disabled persons, by types of deficiencies, on June 30, 2008

Tipuri de handicap (Type of deficiency)	Centre de îngrijire și asistență (Care and assistance centers)		Centre de integrare prin terapie ocupațională (Integration centers by occupational therapy)		Centre de recuperare și reabilitare ¹ (Recovery and rehabilitation centers ¹)		Locuințe protejate (Shelter houses)		Centre respiro (Respite care centre)		Centre de zi ² (Day centres ²)	
	Total	Față de 30 iunie 2007 (To June 30, 2007) (+/-)	Total	Față de 30 iunie 2007 (To June 30, 2007) (+/-)	Total	Față de 30 iunie 2007 (To June 30, 2007) (+/-)	Total	Față de 30 iunie 2007 (To June 30, 2007) (+/-)	Total	Față de 30 iunie 2007 (To June 30, 2007) (+/-)	Total	Față de 30 iunie 2007 (To June 30, 2007) (+/-)
TOTAL	6.882	-235	1.504	-41	8.087	163	644	585	43	31	2.339	2.153
Fizic (<i>Physical</i>)	579	107	25	9	194	90	28	28	6	4	685	685
Somatic (<i>Somatic</i>)	513	-123	4	0	43	-76	33	33	-	-	286	286
Auditiv (<i>Auditive</i>)	67	2	16	-5	6	-5	5	5	-	-	14	13
Vizual (<i>Visual</i>)	355	2	65	-4	35	7	17	17	-	-	79	79
Mintal (<i>Mental</i>)	2.443	401	814	-67	3.875	164	422	389	21	17	396	255
Psihic (<i>Psychic</i>)	1.385	-51	402	64	2.962	490	96	79	5	4	345	312
Asociat (<i>Associated</i>)	471	-72	174	-22	642	-424	39	31	5	0	227	216
HIV/SIDA (<i>HIV/AIDS</i>)	1	-	-	-	11	2	-	-	1	1	-	-
Boli rare (<i>Rare diseases</i>)	8	-2	-	-	2	-36	1	1	3	3	30	30
Surdocecitate (<i>Deafness-blindness</i>)	5	-14	-	-	1	-	-	-	-	-	5	5
Social (<i>Social</i>)	1.055	-485	4	-16	316	-49	3	2	2	2	272	272

¹ Includ: centre pilot de recuperare și reabilitare pentru persoanele cu handicap; centre de recuperare și reabilitare neuropsihiatrică; centre de recuperare și reabilitare pentru persoanele cu handicap, centre de pregătire pentru o viață independentă, centre de criză.

(Include: Disabled people recovery and rehabilitation pilot centers; neuropsychiatric recovery and rehabilitation centers; disabled people recovery and rehabilitation centers; training centres for living an independent life; crisis centres)

² Includ centrele nerezidențiale: centre de zi; centre cu profil ocupațional; centre de servicii de recuperare neuromotorie de tip ambulatoriu; echipa mobilă, Centre de consiliere psihosocială pentru persoanele cu handicap, Centre de recuperare și integrare socială – recuperare neuromotorie.

(Include day care non-residential centres: day centres; centres with occupational character; Centers for ambulatory neuromotory rehabilitation services; mobile team; Psychic-social counselling centres for the persons with handicap; Recovery and social inclusion centres – neurological recovery)

Sursa: Autoritatea Națională pentru Persoanele cu Handicap prin Direcțiile Generale de Asistență Socială și Protecția Copilului județene și ale sectoarelor municipiului București.

(Source: National Authority for Disabled Persons by the General Departments for Social Assistance and Child Protection at the country level and at the local level for the districts of Bucharest.)

VII. Protecția persoanelor cu handicap / Protection of Disabled Persons

VII.11. CHELTUIELI EFECTUATE DE AUTORITATEA NAȚIONALĂ PENTRU PERSOANELE CU HANDICAP (ANPH) PENTRU PROTECȚIA SPECIALĂ A PERSOANELOR CU HANDICAP NEINSTITUȚIONALIZATE ȘI SUSȚINEREA ACTIVITĂȚII PROPRII, LA 30 Iunie 2008

Payments made by the National Authority for Disabled Persons (NADP) for the special protection of non-institutionalised disabled persons and for maintaining its activity, on June 30, 2008

	Cheltuieli (Expenditures)		Număr mediu lunar de beneficiari (Monthly average number of beneficiaries)
	lei (RON)	%	
Total, din care: (Total, out of which:)	20.043.442	100,00	
Transport interurban – auto și tren (<i>Intercity transportation – bus and train</i>)	15.790.258	78,78	131.585
Dobânzi la creditele persoanelor cu handicap (<i>Interests for persons with disability loans</i>)	1.034.262	5,16	1.155
Programe (<i>Programs</i>)	247.717	1,24	-
Cheltuieli de personal (<i>Staff expenditures</i>)	1.960.485	9,78	-
- din care: comisia superioară de evaluare (<i>out of which: the superior committee of assessment</i>)	26.360	1,34	-
Cheltuieli materiale și servicii (<i>Material expenditures and services</i>)	471.593	2,35	-
Cheltuieli de capital (<i>Capital expenditures</i>)	*	-	-
Subvenții ¹ (<i>Subventions</i>) ¹	728.634	3,64	-
Plăți efectuate în anii precedenți și raportate în anul curent, existente în contul ANPH de trezorerie. (<i>Payments made in the former years and who are reported in the current year, existing in the ANPH's treasury account</i>)	-189.507	-0,95	-

Incepand cu anul 2007, conform Legii nr.448/2006, drepturile sunt plătite de catre Direcțiile generale de asistență socială și protecția copilului din sume repartizate prin Direcțiile de Muncă, de la bugetul de stat prin bugetul Ministerului Muncii, Familiei și Egalității de Șanse, cu excepția celor pentru transport interurban și dobânzile la creditele contractate de persoanele cu handicap, virate de ANPH.

(Starting with 2007, the rights are paid by the General Directorates for Social Assistance and Child Protection from amounts allocated by Labour Directorates from the state budget through the Ministry of Labour, Family and Equal Opportunities budget, excepting the intercity transportation and the interest for the credits contracted by the disabled persons, transferred by NADP, according to the Law no.448/2006.)

¹ Subvenții către Asociația Nevăzătorilor din România, Asociația Surzilor din România, Asociația Invalizilor de Război Nevăzători, Liga Națională a Organizațiilor Persoanelor cu handicap din Cooperarea Meșteșugărească (*Subventions to Romanian Blinds Association, Romanian Deaf's Association, Romanian War Blind Invalids Association, The National League of the Organisations of Disabled Persons in Craftsman Cooperation*)

* Valori sub 0,05 (*Less than 0,05*)

Sursa: Autoritatea Națională pentru Persoanele cu Handicap prin Direcțiile Generale de Asistență Socială și Protecția Copilului județene și ale sectoarelor municipiului București.
(*Source: National Authority for Disabled Persons by the General Departmens for Social Asistance and Child Protection at the country leve land at the local level for the districts of Bucharest.*)