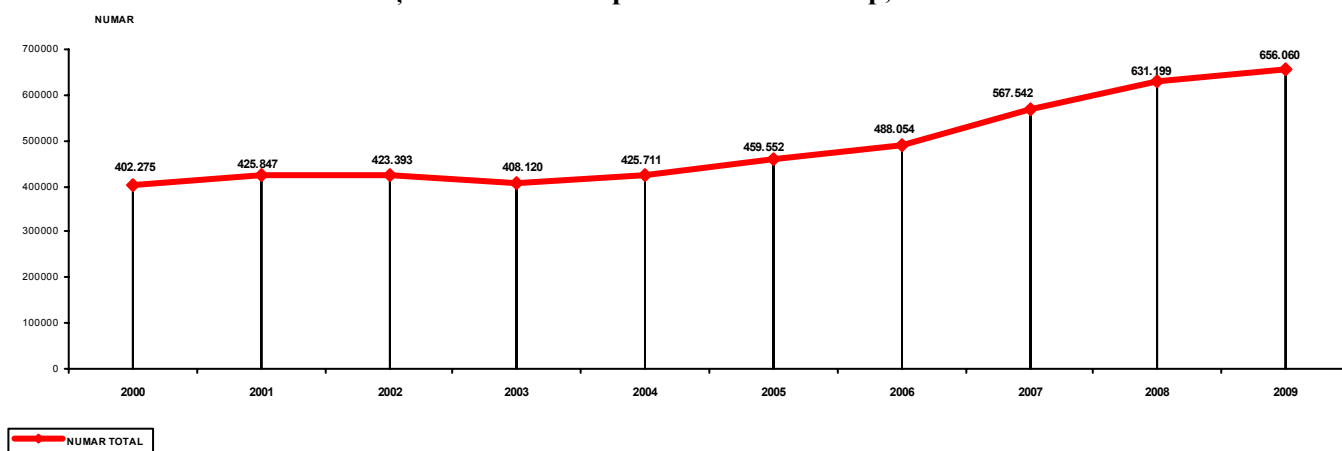


Evoluții în domeniul protecției persoanelor cu handicap, la 30 iunie 2009

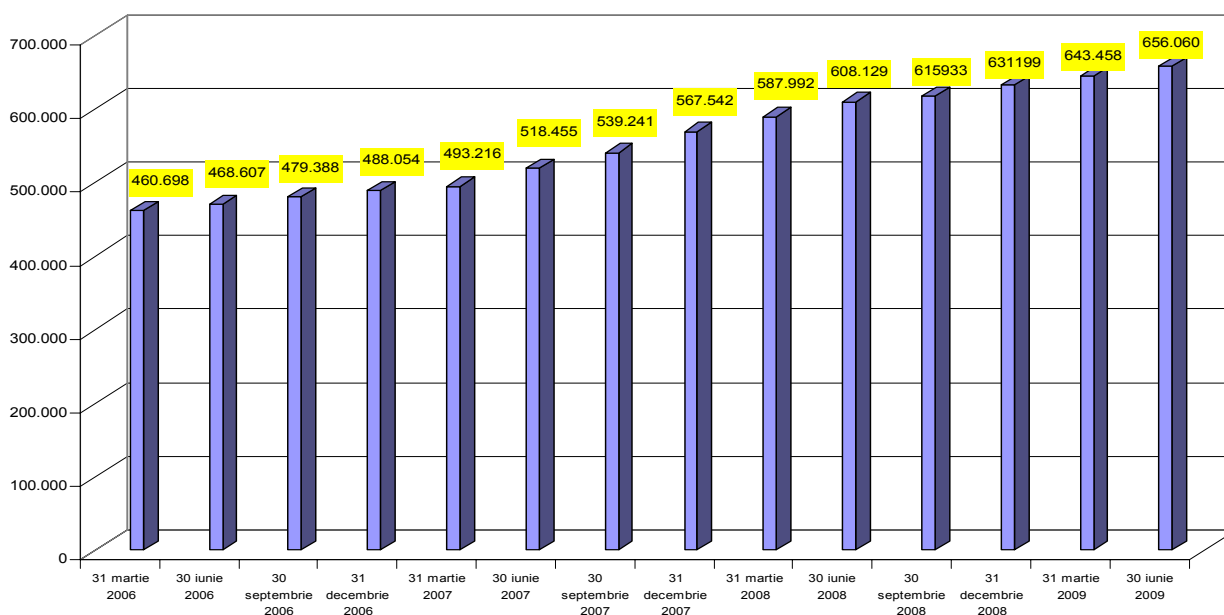
- La 30 iunie 2009, din datele comunicate Autorității Naționale pentru Persoanele cu Handicap, prin direcțiile generale de asistență socială și protecția copilului județene, respectiv locale ale sectoarelor municipiului București, **numărul total de persoane cu handicap** a fost de **656.060** (cu 47.931 mai mult față de aceeași perioadă a anului trecut). Dintre acestea, 97,3 % (638.969 persoane) se află în îngrijirea familiilor și/sau trăiesc independent (neinstituționalizate) și 2,7 % (17.091 persoane) se află în instituțiile rezidențiale de asistență socială pentru persoanele adulte cu handicap coordonate de Autoritatea Națională pentru Persoanele cu Handicap.

Grafic 1. Evoluția numărului de persoane cu handicap, 2000-2009



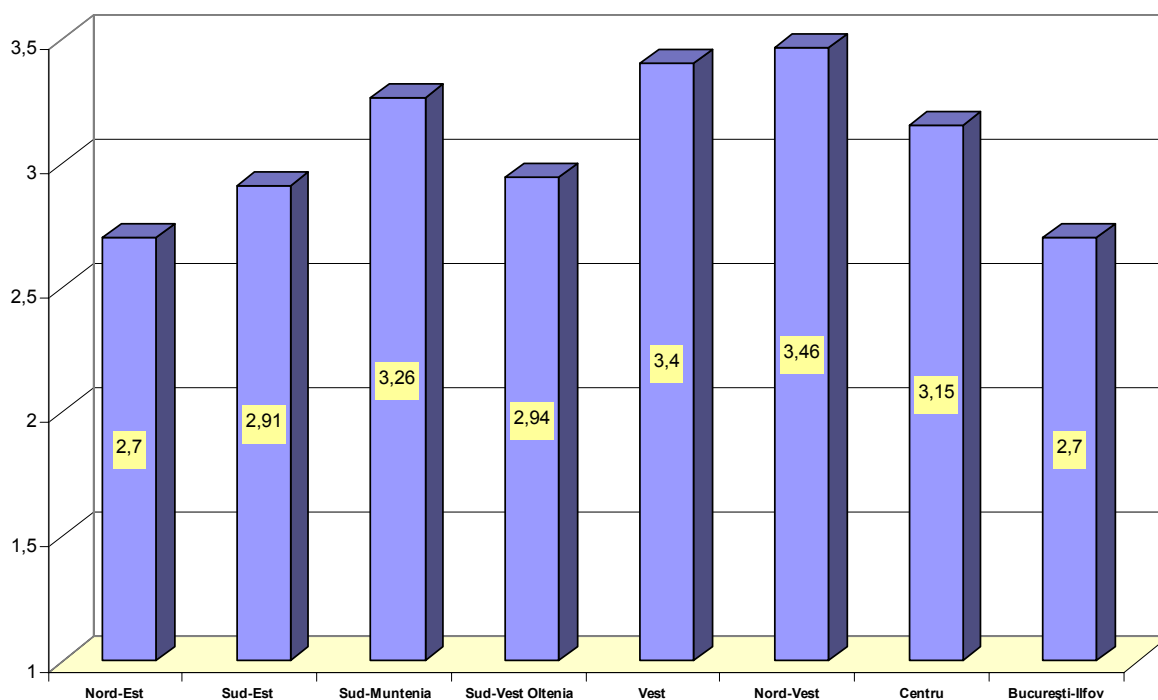
- Efectele creșterii gradului de informare a persoanelor cu handicap și a familiilor acestora cât și efectele Legii nr.448/2006 privind protecția și promovarea drepturilor persoanelor cu handicap, adoptată la sfârșitul anului 2006, se resimt în evoluția numărului de persoane cu handicap

Grafic 2. Numărul persoanelor cu handicap, 2006-2009 – semestrul I/2009



- La sfârșitul lunii iunie 2009, rata persoanelor cu handicap la populația României a fost de 3,05%, diferențiată pe regiuni astfel:

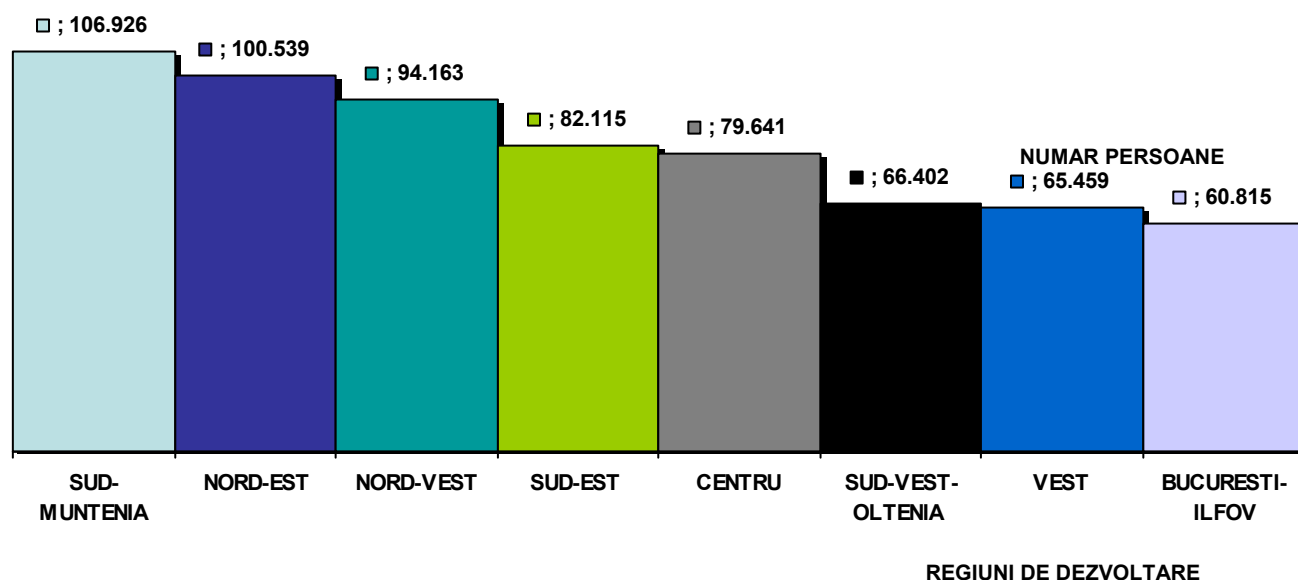
Grafic 3. Rata persoanelor cu handicap¹, pe regiuni de dezvoltare, la 30 iunie 2009 (%)



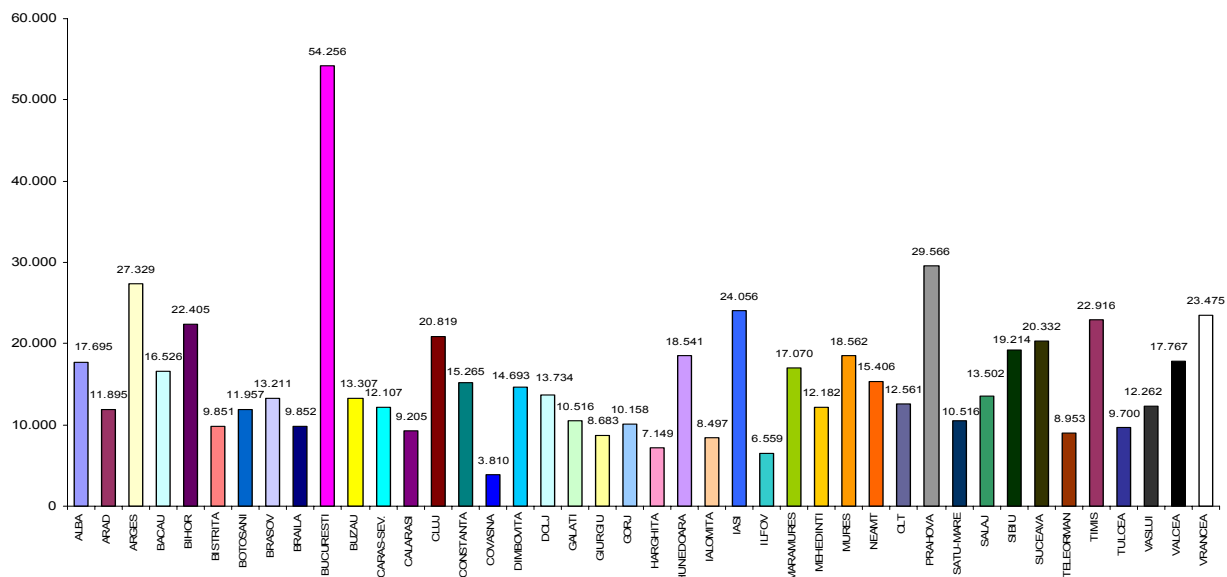
¹Calculată la populația județului la 1 ianuarie 2009, comunicată de Institutul Național de Statistică

- În regiunile de Nord-Vest, Vest și Sud-Muntenia se înregistrează cele mai mari rate, față de rata de 3,05 persoane cu handicap la 100 de locuitori, calculată la nivelul României (grafic 3).

Grafic 4. Numărul persoanelor cu handicap, pe regiuni de dezvoltare, la 30 iunie 2009

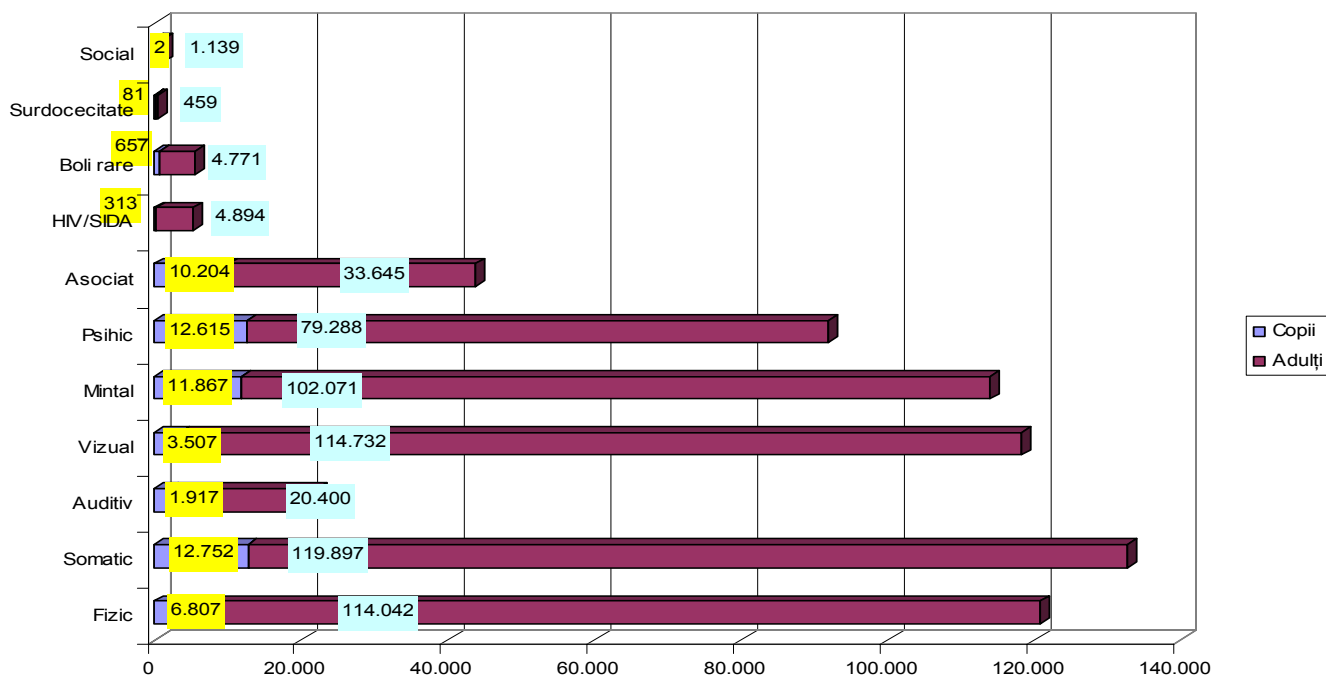


Grafic 5. Numărul persoanelor cu handicap pe județe, la 30 iunie 2009



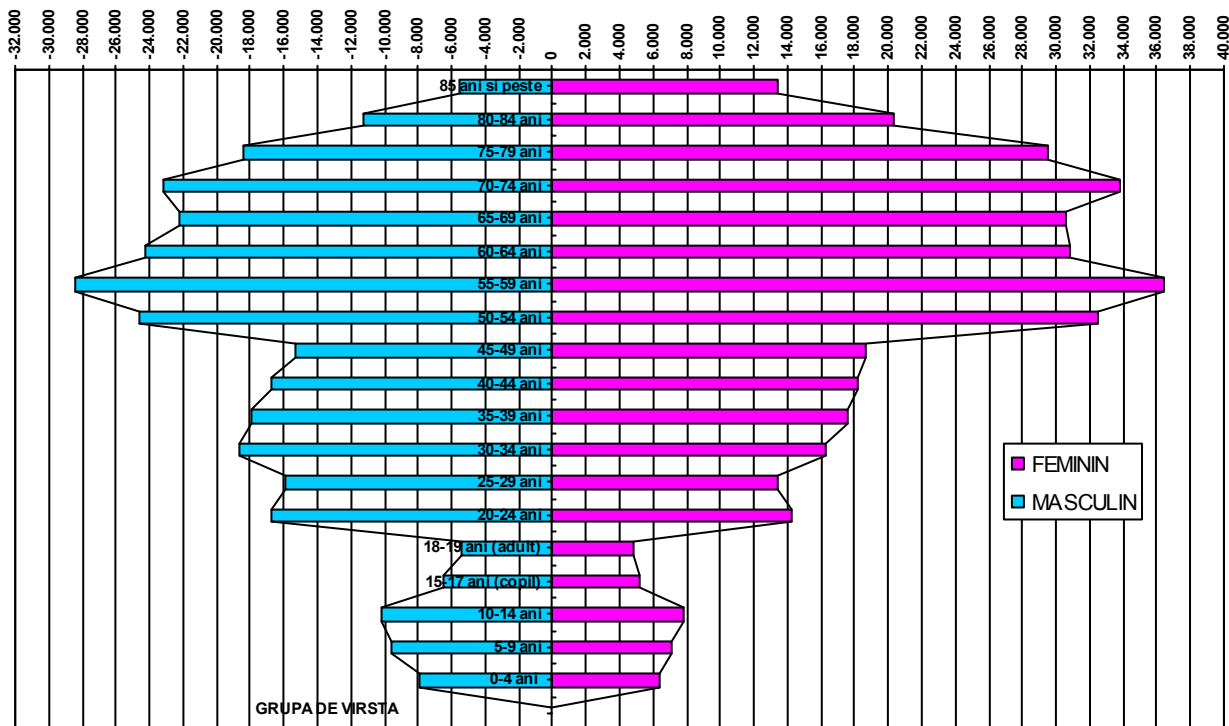
- Pe județe/municipii, numărul cel mai mare de persoane cu handicap se înregistrează în municipiul București (54.256 persoane), urmat de județul Prahova (29.566 persoane), iar cel mai mic în județul Covasna (3.810 persoane) (grafic 5).

Grafic 6. Numărul persoanelor cu handicap, pe tipuri de handicap, la 30 iunie 2009



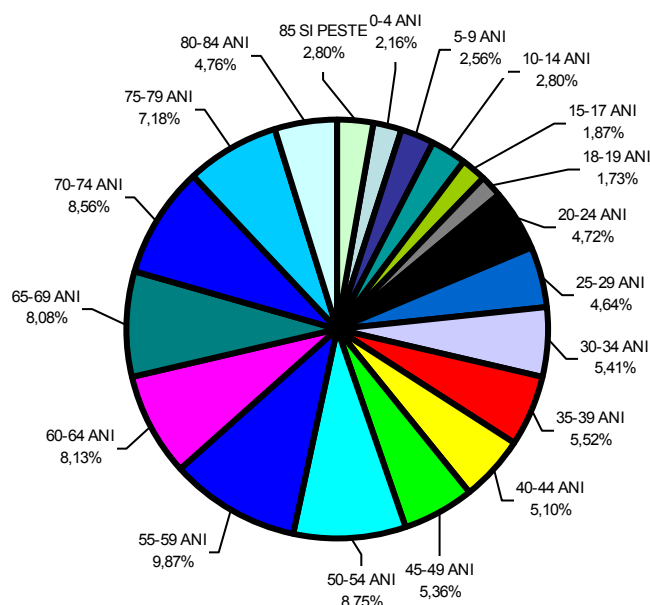
VII. Protecția persoanelor cu handicap / Protection of Disabled Persons

- Tipurile de handicap conform Legii nr. 448/2006 privind protecția și promovarea drepturilor persoanelor cu handicap, republicată, sunt: fizic, vizual, auditiv, surdocecitate, somatic, mintal, psihic, HIV/SIDA, asociat, boli rare.
- **Grafic 7. Numărul persoanelor cu handicap, pe grupe de vârstă și sex, la 30 iunie 2009**



- Numărul persoanelor cu vârsta de peste 50 ani reprezintă 58,7% din totalul persoanelor adulte cu handicap.
- Femeile reprezintă 54,4% din totalul persoanelor cu handicap.
- Din centralizarea datelor pe grupe de vârstă rezultă că 58,9% sunt persoane cuprinse între 18-64 ani (386.978 persoane) și 41,1% au peste 65 ani (269.082 persoane).

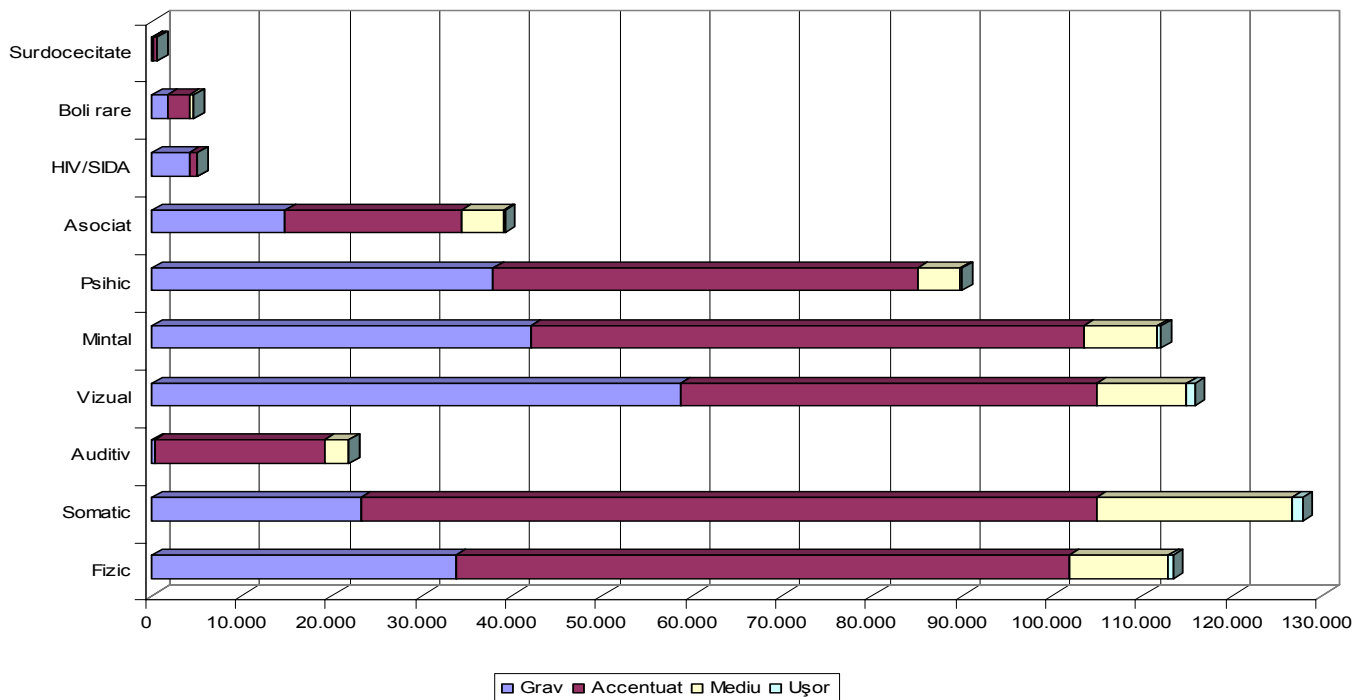
Grafic 8. Ponderea persoanelor cu handicap, pe grupe de vârstă, la 30 iunie 2009



VII. Protecția persoanelor cu handicap / Protection of Disabled Persons

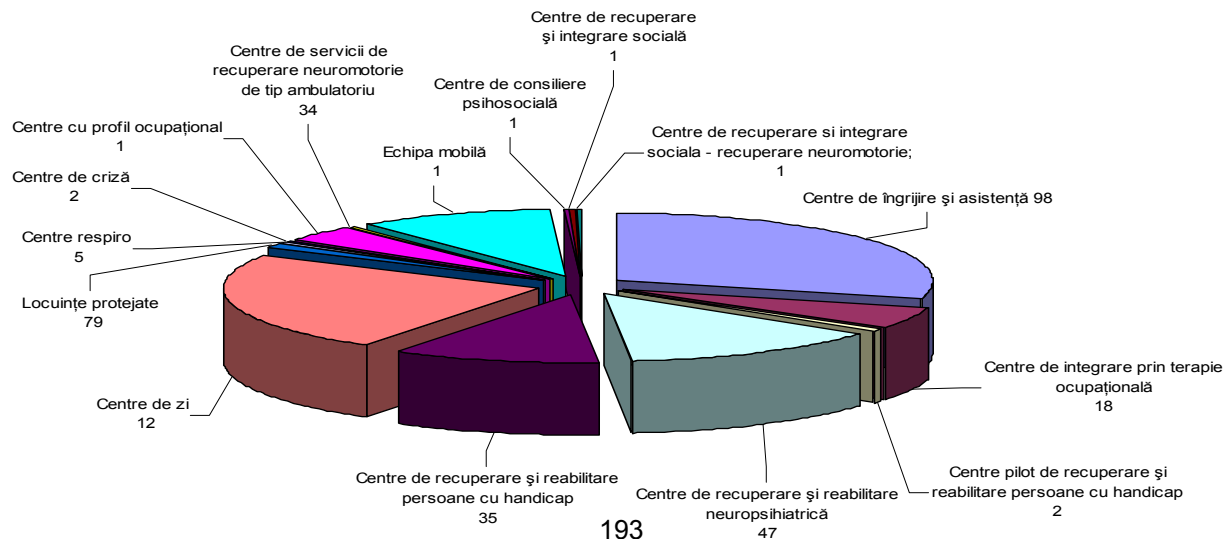
- Conform Legii nr. 448/2006 privind protecția și promovarea drepturilor persoanelor cu handicap, republicată, gradele de handicap sunt: grav, accentuat, mediu și ușor.
- Numărul persoanelor cu handicap grav reprezintă 34,4% din total (față de 34,2% la 30 iunie 2008), cele cu handicap accentuat 54,6% (față de 55,6% la 30 iunie 2008) iar cele cu handicap mediu și ușor 11,0% (față de 10,2% la 30 iunie 2008).

Grafic 9. Numărul persoanelor cu handicap, pe tipuri și grade de handicap, la 30 iunie 2009



- La doi ani și jumătate de la intrarea în vigoare a Legii nr.448/2006, putem afirma că numărul persoanelor cu handicap mediu este în creștere. Aceste persoane au fost introduse ca o nouă categorie de beneficiari, începând cu 1 ianuarie 2007. La sfârșitul anului 2006 erau înregistrate 32.049 persoane cu handicap mediu, iar la 30 iunie 2009 sunt înregistrate 68.045 persoane.

Grafic 10. Instituții publice de asistență socială pentru persoanele adulte cu handicap – rezidențiale și nerezidențiale - aflate în coordonarea Autorității Naționale pentru Persoanele cu Handicap, la 30 iunie 2009



- Numărul instituțiilor publice de asistență socială pentru persoanele adulte cu handicap la 30 iunie 2009 este de 357 (față de 336 la 30 iunie 2008), din care: 303 rezidențiale (față de 286 la 30 iunie 2008) și 54 nerezidențiale – de zi (față de 50 la 30 iunie 2008).
- În centrele de îngrijire și asistență sunt 6.919 de beneficiari, respectiv 40,4% din numărul total de 17.091 persoane aflate în instituțiile rezidențiale.
- În cele 49 de centre de recuperare și reabilitare neuropsihiatrică sunt îngrijite 5.450 persoane.

VII.1. Evoluția trimestrială a numărului persoanelor cu handicap, la 30 iunie 2009
Quarterly evolution number of disabled person, on June 30, 2009

	Total	30 Iunie 2009 Față de: (To:) (+/-)		
		30 Iunie 2008 (June 30, 2008)	31 Decembrie 2008 (December 31, 2008)	31 Martie 2009 (March 31, 2009)
Număr persoane, total <i>(Number of persons, total)</i>	656.060	47.931	24.861	12.502
din care: femei <i>(out of which: women)</i>	357.010	25.850	13.041	6.681
din total: <i>(out of total:)</i>				
- copii ¹ <i>(children)¹</i>	60.722	2.365	1.475	205
- adulți <i>(adults)</i>	595.338	45.566	23.386	12.397
În familie - neinstituționalizate <i>(In family - non- institutionalised)</i>	638.969	48.000	25.045	12.538
din care: femei <i>(out of which: women)</i>	348.319	25.848	13.130	6.665
din total: <i>(out of total:)</i>				
- copii ¹ <i>(children)¹</i>	60.644	2.377	1.480	211
- adulți <i>(adults)</i>	578.325	45.623	23.565	12.327
Instituționalizate <i>(Institutionalised)</i>	17.091	-69	-184	-64
din care: femei <i>(out of which: women)</i>	8.691	2	-89	16
din total: <i>(out of total:)</i>				
- copii ¹ <i>(children)¹</i>	78	-12	-5	-6
- adulți <i>(adults)</i>	17.013	-57	-179	70

¹ Copii care primesc alocația de stat dublă (neinstituționalizați) la care se adaugă copiii aflați în instituțiile de protecție socială publice pentru persoanele adulte cu handicap coordonate metodologic de Autoritatea Națională pentru Persoanele cu Handicap (instituționalizați) prin DGASPC județene și ale sectoarelor municipiului București.

(Children receiving double State allowance, living in family - non-institutionalised children -, to which are added the children living in the public residential institutions of social protection for the adult persons with handicap co-ordinate methodologic by the National Authority for Disabled Persons by the General Departments for Social Assistance and Child Protection at the country level and at the local level for the districts of Bucharest - institutionalised children)

Sursa: Autoritatea Națională pentru Persoanele cu Handicap prin Direcțiile Generale de Asistență Socială și Protecția Copilului județene și ale sectoarelor municipiului București

(Source: National Authority for Disabled Persons by the General Departments for Social Assistance and Child Protection at the country level and at the local level for the districts of Bucharest)

VII. Protecția persoanelor cu handicap / Protection of Disabled Persons

VII.2. Numărul și rata persoanelor cu handicap, pe regiuni/județe, la 30 iunie 2009
Number and rate of disabled persons, by regions/counties, on June 30, 2009

Regiune/Județ (Region/County)	Total	din care: femei (out of which: women)	din total: (out of total:)		din care (out of which):								Rata ¹ (Rate ¹) %
					În familie - neinstituționalizate (In family - non- institutionalised)				Instituționalizate (Institutionalised)				
			Copii (Children)	Adulți (Adults)	Total	din care: femei (out of which: women)	Copii (Children)	Adulți (Adults)	Total	din care: femei (out of which: women:)	Copii (Children)	Adulți (Adults)	
TOTAL	656.060	357.010	60.722	595.338	638.969	348.319	60.644	578.325	17.091	8.691	78	17.013	3,05
Nord-Est	100.539	52.373	12.109	88.430	97.025	50.625	12.084	84.941	3.514	1.748	25	3.489	2,70
Bacău	16.526	8.523	1.897	14.629	15.632	8.107	1.897	13.735	894	416	-	894	2,30
Botoșani	11.957	6.124	1.774	10.183	11.614	5.936	1.774	9.840	343	188	-	343	2,65
Iași	24.056	12.464	2.725	21.331	23.655	12.260	2.725	20.930	401	204	-	401	2,92
Neamț	15.406	8.263	1.374	14.032	14.744	7.909	1.349	13.395	662	354	25	637	2,73
Suceava	20.332	11.074	2.538	17.794	19.648	10.765	2.538	17.110	684	309	-	684	2,87
Vaslui	12.262	5.925	1.801	10.461	11.732	5.648	1.801	9.931	530	277	-	530	2,71
Sud-Est	82.115	45.264	6.553	75.562	80.344	44.419	6.553	73.791	1.771	845	-	1.771	2,91
Brăila	9.852	5.133	886	8.966	9.718	5.060	886	8.832	134	73	-	134	2,73
Buzău	13.307	6.889	1.365	11.942	13.177	6.812	1.365	11.812	130	77	-	130	2,75
Constanța	15.265	9.503	1.479	13.786	14.658	9.241	1.479	13.179	607	262	-	607	2,11
Galați	10.516	5.011	1.180	9.336	10.474	4.998	1.180	9.294	42	13	-	42	1,72
Tulcea	9.700	5.245	475	9.225	9.226	5.034	475	8.751	474	211	-	474	3,91
Vrancea	23.475	13.483	1.168	22.307	23.091	13.274	1.168	21.923	384	209	-	384	5,99
Sud-Muntenia	106.926	58.973	8.092	98.834	104.022	57.428	8.091	95.931	2.904	1.545	1	2.903	3,26
Argeș	27.329	15.847	1.577	25.752	26.683	15.407	1.577	25.106	646	440	-	646	4,25
Călărași	9.205	4.902	857	8.348	8.922	4.769	857	8.065	283	133	-	283	2,94
Dâmbovița	14.693	7.736	1.269	13.424	14.411	7.594	1.269	13.142	282	142	-	282	2,77
Giurgiu	8.683	4.763	604	8.079	8.393	4.644	603	7.790	290	119	1	289	3,08
Ialomița	8.497	4.488	963	7.534	8.360	4.422	963	7.397	137	66	-	137	2,95
Prahova	29.566	16.842	1.985	27.581	28.433	16.268	1.985	26.448	1.133	574	-	1.133	3,62
Teleorman	8.953	4.395	837	8.116	8.820	4.324	837	7.983	133	71	-	133	2,21
Sud-Vest Oltenia	66.402	35.251	6.962	59.440	65.046	34.499	6.962	58.084	1.356	752	-	1.356	2,94
Dolj	13.734	6.983	1.997	11.737	13.489	6.842	1.997	11.492	245	141	-	245	1,94
Gorj	10.158	5.445	813	9.345	9.855	5.280	813	9.042	303	165	-	303	2,69
Mehedinți	12.182	6.333	883	11.299	12.103	6.290	883	11.220	79	43	-	79	4,14
Olt	12.561	6.564	1.410	11.151	12.280	6.401	1.410	10.870	281	163	-	281	2,68
Vâlcea	17.767	9.926	1.859	15.908	17.319	9.686	1.859	15.460	448	240	-	448	4,35
Vest	65.459	35.613	6.299	59.160	64.102	34.961	6.299	57.803	1.357	652	-	1.357	3,40
Arad	11.895	6.398	1.159	10.736	11.726	6.336	1.159	10.567	169	62	-	169	2,60
Caraș-Severin	12.107	6.555	1.734	10.373	12.048	6.515	1.734	10.314	59	40	-	59	3,73
Hunedoara	18.541	10.309	1.308	17.233	18.099	10.083	1.308	16.791	442	226	-	442	3,97
Timiș	22.916	12.351	2.098	20.818	22.229	12.027	2.098	20.131	687	324	-	687	3,39

- continuare(continued)-

VII. Protecția persoanelor cu handicap / Protection of Disabled Persons

- continuare (continued) -

Regiune/Județ (Region/County)	Total	din care: femei (out of which: women)	din total: (out of total:)		din care (out of which):								Rata ¹ (Rate ¹) %
			Copii (Children) ₁	Adulți (Adults)	În familie - neinstituționalizate (In family - non-institutionalised)				Instituționalizate (Institutionalised)				
					Total	din care: femei (out of which: women)	Copii (Children)	Adulți (Adults)	Total	din care: femei (out of which: women:)	Copii (Children)	Adulți (Adults)	
Nord-Vest	94.163	52.713	9.333	84.830	91.845	51.549	9.319	82.526	2.318	1.164	14	2.304	3,46
Bihor	22.405	13.150	2.466	19.939	21.986	12.930	2.460	19.526	419	220	6	413	3,77
Bistrița-Năsăud	9.851	5.040	815	9.036	9.605	4.916	815	8.790	246	124	-	246	3,10
Cluj	20.819	11.475	2.027	18.792	20.435	11.252	2.027	18.408	384	223	-	384	3,01
Maramureș	17.070	9.311	2.096	14.974	16.624	9.103	2.089	14.535	446	208	7	439	3,33
Satu Mare	10.516	5.750	1.218	9.298	10.061	5.520	1.217	8.844	455	230	1	454	2,88
Sălaj	13.502	7.987	711	12.791	13.134	7.828	711	12.423	368	159	-	368	5,57
Centru	79.641	42.644	7.715	71.926	76.921	41.350	7.677	69.244	2.720	1.294	38	2.682	3,15
Alba	17.695	9.526	2.486	15.209	17.087	9.279	2.484	14.603	608	247	2	606	4,72
Brașov	13.211	6.991	1.142	12.069	13.044	6.910	1.108	11.936	167	81	34	133	2,21
Covasna	3.810	2.000	508	3.302	3.798	1.995	508	3.290	12	5	-	12	1,71
Harghita	7.149	3.663	1.226	5.923	6.980	3.586	1.226	5.754	169	77	-	169	2,20
Mureș	18.562	9.740	1.245	17.317	17.542	9.255	1.243	16.299	1.020	485	2	1.018	3,19
Sibiu	19.214	10.724	1.108	18.106	18.470	10.325	1.108	17.362	744	399	-	744	4,52
București-Ilfov	60.815	34.179	3.659	57.156	59.664	33.488	3.659	56.005	1.151	691	-	1.151	2,70
Mun. București	54.256	30.612	3.229	51.027	53.377	30.057	3.229	50.148	879	555	-	879	2,79
Ilfov	6.559	3.567	430	6.129	6.287	3.431	430	5.857	272	136	-	272	2,12

¹Calculată la populația județului la 1 ianuarie 2009, comunicată de Institutul Național de Statistică (Calculated to the population of the county at the of 1 January 2009, published by the National Institute for Statistics)

Sursa: Autoritatea Națională pentru Persoanele cu Handicap prin Direcțiile Generale de Asistență Socială și Protecția Copilului județene și ale sectoarelor municipiului București.

(Source: National Authority for Disabled Persons by the General Departments for Social Assistance and Child Protection at the country level and at the local level for the districts of Bucharest.)

VII. Protecția persoanelor cu handicap / Protection of Disabled Persons

VII.3. Persoane cu handicap, pe grupe de vârstă, la 30 iunie 2009
 Disabled persons, by age groups, on June 30, 2009

Grupa de vârstă (Age group)	TOTAL	din care: femei (out of which: women)	Față de 30 iunie 2008 (To June 30, 2008) (+/-)		din total (out of total):			
			TOTAL	din care: femei (out of which: women)	În familie (neinstituționalizate) (In family – non-institutionalised)	din care: femei (out of which: women)	Instituționalizate (Institutionalised)	din care: femei (out of which: women)
TOTAL	656.060	357.010	47.931	25.850	638.969	348.319	17.091	8.691
0-4 ani (0-4 years)	14.256	6.382	1.433	603	14.254	6.380	2	2
5-9 ani (5-9 years)	16.760	7.114	828	223	16.754	7.111	6	3
10-14 ani (10-14 years)	18.090	7.864	502	183	18.077	7.858	13	6
15-17 ani (15-17 years)	11.616	5.154	-398	-180	11.559	5.127	57	27
18-19 ani (18-19 years)	10.170	4.788	-1.588	-743	9.877	4.634	293	154
20-24 ani (20-24 years)	30.997	14.208	2.757	1.333	28.781	13.078	2.216	1.130
25-29 ani (25-29 years)	29.373	13.443	131	170	27.564	12.526	1.809	917
30-34 ani (30-34 years)	34.959	16.274	2.046	708	33.357	15.462	1.602	812
35-39 ani (35-39 years)	35.444	17.542	-1.132	-974	34.143	16.896	1.301	646
40-44 ani (40-44 years)	34.898	18.175	5.247	2.803	33.861	17.711	1.037	464
45-49 ani (45-49 years)	34.031	18.664	769	488	33.204	18.308	827	356
50-54 ani (50-54 years)	57.148	32.505	3.783	2.110	55.976	32.037	1.172	468
55-59 ani (55-59 years)	64.889	36.411	5.652	3.062	63.767	35.936	1.122	475
60-64 ani (60-64 years)	55.069	30.796	7.044	3.518	54.083	30.380	986	416
65-69 ani (65-69 years)	52.827	30.586	3.031	1.593	51.773	30.085	1.054	501
70-74 ani (70-74 years)	56.960	33.789	6.466	3.786	55.848	33.172	1.112	617
75-79 ani (75-79 years)	47.916	29.479	5.623	3.406	46.925	28.853	991	626
80-84 ani (80-84 years)	31.664	20.364	2.958	1.884	30.844	19.809	820	555
85 ani și peste (85 years and over)	18.993	13.472	2.779	1.877	18.322	12.956	671	516

Sursa: Autoritatea Națională pentru Persoanele cu Handicap prin Direcțiile Generale de Asistență Socială și Protecția Copilului județene și ale sectoarelor municipiului București.

(Source: National Authority for Disabled Persons by the General Departmens for Social Asistance and Child Protection at the country leve land at the local level for the districts of Bucharest.)

VII.4. Persoane cu handicap, pe grade de handicap, 30 iunie 2009
Disabled persons, by degrees of deficiencies, on June 30, 2009

Grade de handicap (Degrees of deficiencies)	Total	Față de: (To:) (+/-)		În familie (neinstituționalizate) (in family - non-institutionalised)			Instituționalizate (Institutionalised)		
		30 iunie 2008 (June 30, 2008)	31 decembrie 2008 (December 31, 2008)	Total	Față de: (To:) (+/-)		Total	Față de: (To:) (+/-)	
					30 iunie 2008 (June 30, 2008)	31 decembrie 2008 (December 31, 2008)		30 iunie 2008 (June 30, 2008)	31 decembrie 2008 (December 31, 2008)
Număr persoane, total (Number of persons, total)	656.060	47.931	24.861	638.969	48.000	25.045	17.091	-69	-184
din care, pe grade de handicap: (out of which, by degrees of deficiencies:)									
- grav (severe)	225.692	17.521	8.675	218.838	17.347	8.516	6.854	174	159
- accentuat (marked)	358.804	20.777	12.005	350.308	21.012	12.367	8.496	-235	-362
- mediu (medium)	68.045	9.536	4.211	66.576	9.515	4.211	1.469	21	-
- ușor (minor)	3.519	97	-30	3.247	126	-49	272	-29	19
din total: (out of total:)									
- Copii (Children)	60.722	2.365	1.475	60.644	2.377	1.480	78	-12	-5
- grav (severe)	29.438	1.454	697	29.378	1.461	698	60	-7	-1
- accentuat (marked)	13.016	73	262	13.003	74	263	13	-1	-1
- mediu (medium)	17.878	747	470	17.873	747	471	5	-	-1
- ușor (minor)	390	91	46	390	95	48	-	-4	-2
- Adulți (Adults)	595.338	45.566	23.386	578.325	45.623	23.565	17.013	-57	-179
- grav (severe)	196.254	16.067	7.978	189.460	15.886	7.818	6.794	181	160
- accentuat (marked)	345.788	20.704	11.743	337.305	20.938	12.104	8.483	-234	-361
- mediu (medium)	50.167	8.789	3.741	48.703	8.768	3.740	1.464	21	1
- ușor (minor)	3.129	6	-76	2.857	31	-97	272	-25	21

Sursa: Autoritatea Națională pentru Persoanele cu Handicap prin Direcțiile Generale de Asistență Socială și Protecția Copilului județene și ale sectoarelor municipiului București.

(Source: National Authority for Disabled Persons by the General Departments for Social Assistance and Child Protection at the country level and at the local level for the districts of Bucharest.)

VII. Protecția persoanelor cu handicap / Protection of Disabled Persons

VII.5. Persoane cu handicap, pe grade de handicap și pe regiuni/județe, la 30 iunie 2009
Disabled persons, by degrees of deficiencies and by regions/counties, on June 30, 2009

Regiune/Județ (Region/County)	Total					din care: (out of which:)									
						În familie (neinstituționalizate) (in family - non-institutionalised)					Instituționalizate (Institutionalised)				
	Total	Grav (Severe)	Accentuat (Marked)	Mediu (Medium)	Ușor (Minor)	Total	Grav (Severe)	Accentuat (Marked)	Mediu (Medium)	Ușor (Minor)	Total	Grav (Severe)	Accentuat (Marked)	Mediu (Medium)	Ușor (Minor)
TOTAL	656.060	225.692	358.804	68.045	3.519	638.969	218.838	350.308	66.576	3.247	17.091	6.854	8.496	1.469	272
Nord-Est	100.539	36.850	53.574	9.583	532	97.025	35.457	51.751	9.370	447	3.514	1.393	1.823	213	85
Bacău	16.526	6.327	8.709	1.489	1	15.632	5.882	8.319	1.431	-	894	445	390	58	1
Botoșani	11.957	3.772	7.203	902	80	11.614	3.736	6.987	874	17	343	36	216	28	63
Iași	24.056	7.381	13.422	3.231	22	23.655	7.243	13.241	3.166	5	401	138	181	65	17
Neamț	15.406	6.149	7.977	1.145	135	14.744	5.837	7.674	1.102	131	662	312	303	43	4
Suceava	20.332	8.557	10.235	1.540	-	19.648	8.343	9.767	1.538	-	684	214	468	2	-
Vaslui	12.262	4.664	6.028	1.276	294	11.732	4.416	5.763	1.259	294	530	248	265	17	-
Sud-Est	82.115	25.094	46.882	9.859	280	80.344	24.307	46.073	9.705	259	1.771	787	809	154	21
Brăila	9.852	3.567	5.240	898	147	9.718	3.494	5.181	898	145	134	73	59	-	2
Buzău	13.307	4.296	7.809	1.190	12	13.177	4.269	7.781	1.115	12	130	27	28	75	-
Constanța	15.265	5.060	8.562	1.624	19	14.658	4.728	8.308	1.622	-	607	332	254	2	19
Galați	10.516	3.715	4.977	1.820	4	10.474	3.675	4.975	1.820	4	42	40	2	-	-
Tulcea	9.700	2.651	5.587	1.368	94	9.226	2.493	5.291	1.348	94	474	158	296	20	-
Vrancea	23.475	5.805	14.707	2.959	4	23.091	5.648	14.537	2.902	4	384	157	170	57	-
Sud-Muntenia	106.926	36.836	60.097	9.562	431	104.022	35.865	58.394	9.356	407	2.904	971	1.703	206	24
Argeș	27.329	5.125	18.182	3.989	33	26.683	4.986	17.794	3.872	31	646	139	388	117	2
Călărași	9.205	4.640	4.077	488	-	8.922	4.565	3.901	456	-	283	75	176	32	-
Dâmbovița	14.693	6.724	7.059	892	18	14.411	6.595	6.942	873	1	282	129	117	19	17
Giurgiu	8.683	2.945	4.700	784	254	8.393	2.827	4.538	774	254	290	118	162	10	-
Ialomița	8.497	3.300	4.587	610	-	8.360	3.214	4.539	607	-	137	86	48	3	-
Prahova	29.566	10.903	16.758	1.887	18	28.433	10.530	16.021	1.869	13	1.133	373	737	18	5
Teleorman	8.953	3.199	4.734	912	108	8.820	3.148	4.659	905	108	133	51	75	7	-
Sud-Vest Oltenia	66.402	23.390	36.511	5.739	762	65.046	22.834	35.885	5.584	743	1.356	556	626	155	19
Dolj	13.734	5.083	7.055	1.461	135	13.489	4.982	6.976	1.400	131	245	101	79	61	4
Gorj	10.158	3.962	5.800	391	5	9.855	3.794	5.686	375	-	303	168	114	16	5
Mehedinți	12.182	4.210	6.581	1.385	6	12.103	4.184	6.535	1.384	-	79	26	46	1	6
Olt	12.561	4.307	7.365	888	1	12.280	4.199	7.232	849	-	281	108	133	39	1
Vâlcea	17.767	5.828	9.710	1.614	615	17.319	5.675	9.456	1.576	612	448	153	254	38	3
Vest	65.459	25.946	33.509	5.776	228	64.102	25.342	32.837	5.701	222	1.357	604	672	75	6
Arad	11.895	5.063	5.387	1.276	169	11.726	5.020	5.284	1.256	166	169	43	103	20	3
Caraș-Severin	12.107	3.977	7.119	1.011	-	12.048	3.971	7.067	1.010	-	59	6	52	1	-
Hunedoara	18.541	7.380	9.086	2.054	21	18.099	7.206	8.859	2.016	18	442	174	227	38	3
Timiș	22.916	9.526	11.917	1.435	38	22.229	9.145	11.627	1.419	38	687	381	290	16	-

- continuare(continued)-

VII. Protecția persoanelor cu handicap / Protection of Disabled Persons

- continuare(continued)-

Regiune/Județ (Region/County)	Total					din care: (out of which:)									
						În familie (neinstituționalizate) (in family - non-institutionalised)					Instituționalizate (Institutionalised)				
	Total	Grav (Severe)	Accentuat (Marked)	Mediu (Medium)	Ușor (Minor)	Total	Grav (Severe)	Accentuat (Marked)	Mediu (Medium)	Ușor (Minor)	Total	Grav (Severe)	Accentuat (Marked)	Mediu (Medium)	Ușor (Minor)
Nord-Vest	94.163	33.307	50.612	10.019	225	91.845	32.215	49.659	9.785	186	2.318	1.092	953	234	39
Bihor	22.405	8.399	11.347	2.629	30	21.986	8.179	11.228	2.551	28	419	220	119	78	2
Bistrița-Năsăud	9.851	2.839	5.569	1.391	52	9.605	2.697	5.504	1.379	25	246	142	65	12	27
Cluj	20.819	8.062	10.210	2.537	10	20.435	7.929	10.018	2.486	2	384	133	192	51	8
Maramureș	17.070	5.685	9.821	1.554	10	16.624	5.498	9.600	1.517	9	446	187	221	37	1
Satu Mare	10.516	4.795	4.664	950	107	10.061	4.518	4.523	914	106	455	277	141	36	1
Sălaj	13.502	3.527	9.001	958	16	13.134	3.394	8.786	938	16	368	133	215	20	-
Centru	79.641	24.563	43.362	10.809	907	76.921	23.488	42.072	10.498	863	2.720	1.075	1.290	311	44
Alba	17.695	4.265	9.662	3.295	473	17.087	4.174	9.234	3.208	471	608	91	428	87	2
Brașov	13.211	3.981	7.908	1.308	14	13.044	3.892	7.845	1.293	14	167	89	63	15	-
Covasna	3.810	1.442	1.856	456	56	3.798	1.434	1.852	456	56	12	8	4	-	-
Harghita	7.149	1.983	3.631	1.356	179	6.980	1.937	3.529	1.343	171	169	46	102	13	8
Mureș	18.562	6.948	9.031	2.518	65	17.542	6.611	8.565	2.335	31	1.020	337	466	183	34
Sibiu	19.214	5.944	11.274	1.876	120	18.470	5.440	11.047	1.863	120	744	504	227	13	-
București-Ilfov	60.815	19.706	34.257	6.698	154	59.664	19.330	33.637	6.577	120	1.151	376	620	121	34
Mun. București	54.256	16.902	30.831	6.380	143	53.377	16.543	30.452	6.273	109	879	359	379	107	34
Ilfov	6.559	2.804	3.426	318	11	6.287	2.787	3.185	304	11	272	17	241	14	-

Sursa: Autoritatea Națională pentru Persoanele cu Handicap prin Direcțiile Generale de Asistență Socială și Protecția Copilului județene și ale sectoarelor municipiului București.

(Source: National Authority for Disabled Persons by the General Departments for Social Assistance and Child Protection at the country level and at the local level for the districts of Bucharest)

VII. Protecția persoanelor cu handicap / Protection of Disabled Persons

VII.6. Persoane cu handicap, pe tipuri și grade de handicap, la 30 iunie 2009
Disabled persons, by types and degrees of deficiencies, on June 30, 2009

Tipuri de handicap (Type of deficiencies)	Total - persoane - (Total - persons)	față de 30 iunie 2008 (to June 30, 2008) (+/-)	din total: (out of which:)		din total, pe grade de handicap: (out of total, by degree of deficiencies:)							
					Grav (Severe)		Accentuat (Marked)		Mediu (Medium)		Ușor (Minor)	
			Copii (Children)	Adulți (Adults)	Copii (Children)	Adulți (Adults)	Copii (Children)	Adulți (Adults)	Copii (Children)	Adulți (Adults)	Copii (Children)	Adulți (Adults)
TOTAL	656.060	47.931	60.722	595.338	29.438	196.254	13.016	345.788	17.878	50.167	390	3.129
Fizic (Physical)	120.849	18.289	6.807	114.042	3.314	32.816	1.613	70.418	1.862	10.311	18	497
Somatic (Somatic)	132.649	2.214	12.752	119.897	4.646	20.039	3.151	80.789	4.924	17.866	31	1.203
Auditiv (Auditive)	22.317	857	1.917	20.400	177	139	502	18.634	1.233	1.585	5	42
Vizual (Visual)	118.239	9.018	3.507	114.732	1.252	58.203	766	46.480	1.482	9.176	7	873
Mintal (Mental)	113.938	2.600	11.867	102.071	5.516	38.308	2.587	58.558	3.594	4.953	170	252
Psihic (Psychic)	91.903	2.916	12.615	79.288	7.734	29.666	2.122	46.937	2.649	2.606	110	79
Asociat (Associated)	43.849	10.815	10.204	33.645	5.970	10.977	2.151	19.431	2.034	3.133	49	104
HIV/SIDA (HIV/AIDS)	5.207	495	313	4.894	291	4.042	19	826	3	18	-	8
Boli rare (Rare diseases)	5.428	995	657	4.771	486	1.482	86	2.855	85	434	-	-
Surdocecitate (Deafness-blindness)	540	-29	81	459	50	16	19	429	12	14	-	-
Social (Social)	1.141	-239	2	1.139	2	566	-	431	-	71	-	71

Sursa: Autoritatea Națională pentru Persoanele cu Handicap prin Direcțiile Generale de Asistență Socială și Protecția Copilului județene și ale sectoarelor municipiului București.
 (Source: National Authority for Disabled Persons by the General Departmens for Social Asistance and Child Protection at the country leve land at the local level for the districts of Bucharest.)

VII. Protecția persoanelor cu handicap / Protection of Disabled Persons

VII.7. Persoane cu handicap aflate în familie (neinstituționalizate), pe tipuri și grade de handicap, la 30 iunie 2009
Disabled persons residing in family (non - institutionalised), by types and degrees of deficiencies, on June 30, 2009

Tipuri de handicap (Type of deficiencies)	Total persoane cu handicap (Total disabled persons)	din care: (out of which:)		din total, pe grade de handicap: (out of total, by degree of deficiencies:)							
				Grav (Severe)		Accentuat (Marked)		Mediu (Medium)		Ușor (Minor)	
		Copii (Children)	Adulți (Adults)	Copii (Children)	Adulți (Adults)	Copii (Children)	Adulți (Adults)	Copii (Children)	Adulți (Adults)	Copii (Children)	Adulți (Adults)
TOTAL	638.969	60.644	578.325	29.378	189.460	13.003	337.305	17.873	48.703	390	2.857
Fizic (Physical)	119.971	6.807	113.164	3.314	32.422	1.613	70.064	1.862	10.228	18	450
Somatic (Somatic)	132.136	12.752	119.384	4.646	19.966	3.151	80.558	4.924	17.702	31	1.158
Auditiv (Auditive)	22.229	1.917	20.312	177	118	502	18.577	1.233	1.576	5	41
Vizual (Visual)	117.780	3.507	114.273	1.252	57.929	766	46.354	1.482	9.121	7	869
Mintal (Mental)	105.911	11.839	94.072	5.494	34.992	2.585	54.646	3.590	4.250	170	184
Psihic (Psychic)	87.289	12.603	74.686	7.727	28.235	2.118	44.096	2.648	2.300	110	55
Asociat (Associated)	42.517	10.168	32.349	5.941	10.284	2.144	18.910	2.034	3.061	49	94
HIV/SIDA (HIV/AIDS)	5.186	313	4.873	291	4.025	19	824	3	18	-	6
Boli rare (Rare diseases)	5.412	657	4.755	486	1.473	86	2.848	85	434	-	-
Surdocecitate (Deafness-blindness)	538	81	457	50	16	19	428	12	13	-	-

Sursa: Autoritatea Națională pentru Persoanele cu Handicap prin Direcțiile Generale de Asistență Socială și Protecția Copilului județene și ale sectoarelor municipiului București.

(Source: National Authority for Disabled Persons by the General Departments for Social Assistance and Child Protection at the country level and at the local level for the districts of Bucharest)

VII. Protecția persoanelor cu handicap / *Protection of Disabled Persons*

VII.8. Persoane cu handicap instituționalizate, pe tipuri și grade de handicap, la 30 iunie 2009
Institutionalised disabled persons, by types and degrees of deficiencies, on June 30, 2009

Tipuri de handicap (Type of deficiencies)	Total persoane cu handicap (Total disabled persons)	din care: (out of which:)		din total, pe grade de handicap: (out of total, by degree of deficiencies:)							
				Grav (Severe)		Accentuat (Marked)		Mediu (Medium)		Ușor (Minor)	
		Copii (Children)	Adulți (Adults)	Copii (Children)	Adulți (Adults)	Copii (Children)	Adulți (Adults)	Copii (Children)	Adulți (Adults)	Copii (Children)	Adulți (Adults)
TOTAL	17.091	78	17.013	60	6.794	13	8.483	5	1.464	-	272
Fizic (Physical)	878	-	878	-	394	-	354	-	83	-	47
Somatic (Somatic)	513	-	513	-	73	-	231	-	164	-	45
Auditiv (Auditive)	88	-	88	-	21	-	57	-	9	-	1
Vizual (Visual)	459	-	459	-	274	-	126	-	55	-	4
Mintal (Mental)	8.027	28	7.999	22	3.316	2	3.912	4	703	-	68
Psihic (Psychic)	4.614	12	4.602	7	1.431	4	2.841	1	306	-	24
Asociat (Associated)	1.332	36	1.296	29	693	7	521	-	72	-	10
HIV/SIDA (HIV/AIDS)	21	-	21	-	17	-	2	-	-	-	2
Boli rare (Rare diseases)	16	-	16	-	9	-	7	-	-	-	-
Surdocecitate (Deafness-blindness)	2	-	2	-	-	-	1	-	1	-	-
Social (Social)	1.141	2	1.139	2	566	-	431	-	71	-	71

Sursa: Autoritatea Națională pentru Persoanele cu Handicap prin Direcțiile Generale de Asistență Socială și Protecția Copilului județene și ale sectoarelor municipiului București.

(Source: National Authority for Disabled Persons by the General Departments for Social Assistance and Child Protection at the country level and at the local level for the districts of Bucharest)

**VII.9. Instituții de asistență socială pentru persoanele adulte cu handicap aflate în coordonarea
Autorității Naționale pentru Persoanele cu Handicap, la 30 iunie 2009**
*Social assistance institutions for the adult persons with handicap coordinated
by the National Authority for Disabled Persons,
on June 30, 2009*

Tipul instituției (Type of the institution)	Număr (Number)		Număr de beneficiari (Number of beneficiaries)	
	Total	Față de 30 iunie 2008 (To June 30, 2008) (+/-)	Total	Față de 30 iunie 2008 (To June 30, 2008) (+/-)
TOTAL	357	21	19.108	-391
Centre rezidențiale (Residential centers)	303	17	17.091	-69
Centre de îngrijire și asistență (Care and assistance centres)	101	3	6.919	37
Centre de integrare prin terapie ocupațională (Integration centres for occupational therapy)	18	-	1.551	47
Centre pilot de recuperare și reabilitare persoane cu handicap (Disabled persons recovery and rehabilitation pilot centres)	2	-	144	-3
Centre de recuperare și reabilitare neuropsihiatrică (Neuropsychiatric recovery and rehabilitation centres)	49	2	5.450	-74
Centre de recuperare și reabilitare persoane cu handicap (Disabled persons recovery and rehabilitation centres)	33	-2	2.207	-199
Locuințe protejate (Shelter houses)	93	14	757	113
Centre de pregătire pentru o viață independentă (Training centres for living an independent life)	1	1	9	9
Centre respiro (Respite care centre)	4	-1	46	3
Centre de criză (Crisis centers)	2	-	8	-2
Centre nerezidențiale (regim de zi) (Day care non-residential centers)	54	4	2.017	-322
Centre de zi (Day centres)	14	2	423	17
Centre cu profil ocupațional (Centers with occupational character)	1	-	26	12
Centre de servicii de recuperare neuromotorie de tip ambulatoriu (Centers for ambulatory neuromotory rehabilitation services)	34	-	1.444	-338
Echipa mobilă (Mobile team)	1	-	6	-21
Servicii la domiciliu (Home social services)	2	2	42	42
Centre de consiliere psihosocială pentru persoane cu handicap (Psychic-social counselling centres for the persons with handicap)	1	-	21	3
Centre de recuperare și integrare socială – recuperare neuromotorie (Recovery and social inclusion centres – neurological recovery)	1	-	55	-37

VII. Protecția persoanelor cu handicap / *Protection of Disabled Persons*

VII.10. Persoane cu handicap instituționalizate, pe tipuri de handicap, la 30 iunie 2009
Institutionalised disabled persons, by types of deficiencies, on June 30, 2009

Tipuri de handicap (Type of deficiency)	Centre de îngrijire și asistență (Care and assistance centers)		Centre de integrare prin terapie ocupațională (Integration centers by occupational therapy)		Centre de recuperare și reabilitare ¹ (Recovery and rehabilitation centers ¹)		Locuințe protejate (Shelter houses)		Centre respiro (Respite care centre)		Centre de zi ² (Day centres ²)	
	Total	Față de 30 iunie 2008 (To June 30, 2008) (+/-)	Total	Față de 30 iunie 2008 (To June 30, 2008) (+/-)	Total	Față de 30 iunie 2008 (To June 30, 2008) (+/-)	Total	Față de 30 iunie 2008 (To June 30, 2008) (+/-)	Total	Față de 30 iunie 2008 (To June 30, 2008) (+/-)	Total	Față de 30 iunie 2008 (To June 30, 2008) (+/-)
TOTAL	6.919	37	1.551	47	7.818	-269	757	113	46	3	2.017	-322
Fizic (<i>Physical</i>)	619	40	19	-6	207	13	28	-	5	-1	685	-
Somatic (<i>Somatic</i>)	436	-77	7	3	40	-3	30	-3	-	-	153	-133
Auditiv (<i>Auditive</i>)	63	-4	13	-3	7	1	5	-	-	-	5	-9
Vizual (<i>Visual</i>)	343	-12	61	-4	40	5	15	-2	-	-	78	-1
Mintal (<i>Mental</i>)	2.527	84	832	18	4.071	196	567	145	30	9	452	56
Psihic (<i>Psychic</i>)	1.543	158	414	12	2.587	-375	65	-31	5	-	235	-110
Asociat (<i>Associated</i>)	447	-24	197	23	647	5	36	-3	5	-	209	-18
HIV/SIDA (<i>HIV/AIDS</i>)	2	1	-	-	13	2	6	6	-	-1	-	-
Boli rare (<i>Rare diseases</i>)	13	5	-	-	2	-	-	-1	1	-2	5	-25
Surdocecitate (<i>Deafness-blindness</i>)	1	-4	-	-	1	-	-	-	-	-	-	-5
Social (<i>Social</i>)	925	-130	8	4	203	-113	5	2	-	-2	195	-77

¹ Includ: centre pilot de recuperare și reabilitare pentru persoanele cu handicap; centre de recuperare și reabilitare neuropsihiatrică; centre de recuperare și reabilitare pentru persoanele cu handicap, centre de pregătire pentru o viață independentă, centre de criză.

(Include: Disabled people recovery and rehabilitation pilot centers; neuropsychiatric recovery and rehabilitation centers; disabled people recovery and rehabilitation centers; training centres for living an independent life; crisis centres)

² Includ centrele nerezidențiale: centre de zi; centre cu profil ocupațional; centre de servicii de recuperare neuromotorie de tip ambulatoriu; echipa mobilă, servicii la domiciliu, centre de consiliere psihosocială pentru persoanele cu handicap, centre de recuperare și integrare socială – recuperare neuromotorie.

(Include day care non-residential centres: day centres; centres with occupational character; Centers for ambulatory neuromotory rehabilitation services; mobile team; home social services; psychic-social counselling centres for the persons with handicap; recovery and social inclusion centres – neurological recovery)

Sursa: Autoritatea Națională pentru Persoanele cu Handicap prin Direcțiile Generale de Asistență Socială și Protecția Copilului județene și ale sectoarelor municipiului București.

(Source: National Authority for Disabled Persons by the General Departmens for Social Asistance and Child Protection at the country leve land at the local level for the districts of Bucharest.)

VII. Protecția persoanelor cu handicap / Protection of Disabled Persons

VII.11. Cheltuieli efectuate de Autoritatea Națională pentru Persoanele cu Handicap (ANPH) pentru protecția specială a persoanelor cu handicap neinstituționalizate și susținerea activității proprii, la 30 iunie 2009 Payments made by the National Authority for Disabled Persons (NADP) for the protection of non-institutionalised disabled persons and for maintaining its activity, on June 30, 2009

	Cheltuieli (Expenditures)		Număr mediu lunar de beneficiari (Monthly average number of beneficiaries)
	lei (RON)	%	
Total, din care: (Total, out of which:)	29.877.303,00	100,00%	
Transport interurban – auto și tren (Intercity transportation – bus and train)	23.541.559,00	78,79%	130.786
Dobânzi la creditele persoanelor cu handicap (Interests for persons with disability loans)	3.486.792,00	11,67%	1.813
Programe (Programs)	248.632,00	0,83%	
Cheltuieli de personal (Staff expenditures)	1.558.790,00	5,22%	
- din care: comisia superioară de evaluare (out of which: the superior committee of assessment)	20.200,00	0,07%	
Cheltuieli materiale și servicii (Material expenditures and services)	269.115,00	0,90%	
Cheltuieli de capital (Capital expenditures)	0,00	0,00%	
Subvenții ¹ (Subventions) ¹	786.135,00	2,63%	
Plăți efectuate în anii precedenți și raportate în anul curent, existente în contul ANPH de trezorerie. (Payments made in the former years and who are reported in the current year, existing in the ANPH's treasury account)	-13.720,00	-0,05%	

Incepand cu anul 2007, conform Legii nr.448/2006, drepturile sunt plătite de catre Direcțiile generale de asistență socială și protecția copilului din sume repartizate prin Direcțiile de Muncă, de la bugetul de stat prin bugetul Ministerului Muncii, Familiei și Egalității de Șanse, cu excepția celor pentru transport interurban și dobânzile la creditele contractate de persoanele cu handicap, virate de ANPH.

(Starting with 2007, the rights are paid by the General Directorates for Social Assistance and Child Protection from amounts allocated by Labour Directorates from the state budget through the Ministry of Labour, Family and Equal Opportunities budget, excepting the intercity transportation and the interest for the credits contracted by the disabled persons, transferred by NADP, according to the Law no.448/2006.)

¹ Subvenții către Asociația Nevăzătorilor din România, Asociația Surzilor din România, Asociația Invalizilor de Război Nevăzători, Liga Națională a Organizațiilor Persoanelor cu handicap din Cooperația Meșteșugărească (Subventions to Romanian Blinds Association, Romanian Deafs Association, Romanian War Blind Invalids Association, The National League of the Organisations of Disabled Persons in Craftsman Cooperation)

Sursa: Autoritatea Națională pentru Persoanele cu Handicap prin Direcțiile Generale de Asistență Socială și Protecția Copilului județene și ale sectoarelor municipiului București.

(Source: National Authority for Disabled Persons by the General Departmens for Social Asistance and Child Protection at the country leve land at the local level for the districts of Bucharest.)

VII. Protecția persoanelor cu handicap / Protection of Disabled Persons

VII.12. Persoane cu handicap angajate, pe tipuri de handicap, pe regiuni/județe, la 30 iunie 2009
 Disabled persons employees by degrees of deficiencies, by regions/counties, on June 30, 2009

Regiune/Județ (Region/County)	Total	Fizic (Physical)	Somatic (Somatic)	Auditiv (Auditive)	Vizual (Visual)	Mintal (Mental)	Psihic (Psychic)	Asociat (Associated)	HIV/SIDA (HIV/AIDS)	Boli rare (Rare diseases)	Surdocecitate (Deafness- blindness)
TOTAL	27.222	6.274	10.278	3.335	3.283	968	1.545	899	171	382	87
Nord-Est	2.653	523	859	451	394	80	152	65	18	111	-
Bacău	469	90	41	116	38	14	45	9	8	108	-
Botoșani	311	105	84	11	90	5	5	6	3	2	-
Iași	973	115	475	163	126	13	50	28	3	-	-
Neamț	255	46	49	72	65	8	11	3	-	1	-
Suceava	379	81	102	65	47	35	30	17	2	-	-
Vaslui	266	86	108	24	28	5	11	2	2	-	-
Sud-Est	2.852	741	968	273	404	52	101	203	21	7	82
Brăila	320	84	114	38	45	24	7	5	3	-	-
Buzău	340	94	115	48	39	2	18	23	1	-	-
Constanța	577	158	165	88	96	10	28	20	8	4	-
Galăț	375	116	87	9	50	7	3	15	7	-	81
Tulcea	525	87	227	42	114	5	23	25	2	-	-
Vrancea	715	202	260	48	60	4	22	115	-	3	1
Sud-Muntenia	3.659	827	1.499	549	354	46	230	132	13	9	-
Argeș	1.130	288	365	221	110	15	65	61	4	1	-
Călărași	165	40	77	29	15	-	2	2	-	-	-
Dâmbovița	467	151	175	62	43	17	8	11	-	-	-
Giurgiu	181	18	127	15	9	2	6	1	3	-	-
Ialomița	229	81	80	20	36	3	8	1	-	-	-
Prahova	1.315	184	607	182	133	5	136	55	5	8	-
Teleorman	172	65	68	20	8	4	5	1	1	-	-
Sud-Vest Oltenia	2.352	542	971	244	213	74	124	114	2	68	-
Doj	259	71	124	15	19	5	9	13	-	3	-
Gorj	475	168	124	53	30	33	38	27	-	2	-
Mehedinți	604	99	295	15	72	14	17	33	-	59	-
Olt	268	49	81	65	28	13	8	24	-	-	-
Vâlcea	746	155	347	96	64	9	52	17	2	4	-
Vest	3.187	778	1.003	440	433	129	201	43	18	142	-
Arad	450	109	118	89	76	27	17	8	4	2	-
Caraș-Severin	437	98	202	37	40	14	39	5	2	-	-
Hunedoara	833	189	214	103	96	31	48	19	6	127	-
Timiș	1.467	382	469	211	221	57	97	11	6	13	-

VII. Protecția persoanelor cu handicap / Protection of Disabled Persons

Regiune/Județ (Region/County)	Total	Fizic (Physical)	Somatic (Somatic)	Auditiv (Auditive)	Vizual (Visual)	Mintal (Mental)	Psihic (Psychic)	Asociat (Associated)	HIV/SIDA (HIV/AIDS)	Boli rare (Rare diseases)	Surdocecitate (Deafness- blindness)
Nord-Vest	3.523	975	1.296	403	473	95	177	87	13	4	-
Bihor	682	210	248	117	61	12	26	6	1	1	-
Bistrița-Năsăud	245	67	83	29	33	6	13	14	-	-	-
Cluj	1.048	365	212	137	207	39	42	37	9	-	-
Maramureș	357	56	195	23	27	18	31	3	3	1	-
Satu Mare	273	82	32	65	58	8	18	10	-	-	-
Sălaj	918	195	526	32	87	12	47	17	-	2	-
Centru	4.672	1.121	1.905	508	464	330	190	109	32	13	-
Alba	1.160	300	408	89	82	205	34	41	-	1	-
Brașov	795	138	273	120	120	21	86	21	16	-	-
Covasna	120	44	29	23	13	2	1	4	1	3	-
Harghita	252	81	52	60	30	8	14	6	1	-	-
Mureș	1.000	269	460	77	98	55	25	5	11	-	-
Sibiu	1.345	289	683	139	121	39	30	32	3	9	-
București-Ilfov	4.324	767	1.777	467	548	162	370	146	54	28	5
Mun. București	4.117	728	1.716	419	525	155	345	146	54	24	5
Ilfov	207	39	61	48	23	7	25	-	-	4	-

Sursa: Direcțiile generale de Asistență Socială și Protecția Copilului județene și ale sectoarelor municipiului București

General Departmens for Social Asistance and Child Protection at the country leve land at the local level for the districts of Bucharest